

ОБНОВЛЕНИЕ ПРОШИВКИ.

Перед обновлением прошивки, необходимо сохранить индивидуальные настройки трансивера. Для это необходимо войти в техническое меню синтезатора:

Выключить трансивера, нажать и удерживать кнопку «DN», включить питание трансивера. После появления технического меню, отпустить кнопку «DN».

Переписать на бумагу значение частоты подставки для диапазона 2 метра - Freq Add 144 MHz, Частоты ПЧ для всех видов.

Freg IF LSB,
Freg IF USB,
Freg IF CW.

Частоту опорного генератора DDS – Freg CLK DDS,
и коэффициент умножения DDS – Mult DDS.

После обновления прошивки, снова войти в техническое меню, как описано выше. И установить все свои записанные ранее значения.

Для передвижения по меню использовать кнопки «UP» и «DN». Активная строчка - меняет цвет с синего на красный.

Значения изменяются вращением ручки валкодера.

Непосредственно сам порядок обновления прошивки.

1.Выключить питание трансивера, если трансивер был включен.

2.Нажать и удерживая кнопку «UP», включить питание трансивера, подождать до окраски дисплея в желтый цвет. Отпустить кнопку «UP».

Если все было сделано правильно, экран дисплея будет желтого цвета.

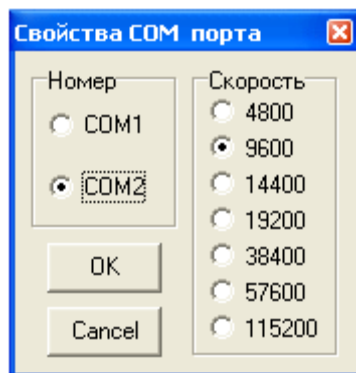
Если произошла ошибка, экран будет синего цвета и моргать с интервалом 0.2 секунды.

3.Подключить USB кабель к компьютеру и выждать трехкратное переключение реле RX/TX трансивера. Убедиться в «свойства компьютера - оборудование – диспетчер устройств – порты COM» образовался виртуальный COM порт под номером 1 или 2.

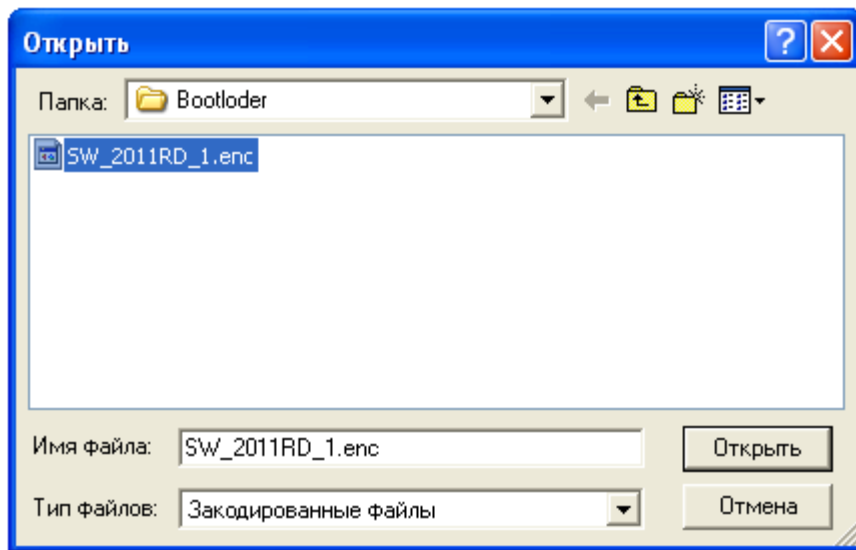
Если под другим номером, переименовать в COM2 или COM1.

«USB Serial Port (COM**) – свойства – параметры порта – дополнительно – номер COM порта» выбрать COM2 или COM1. Потвердеть изменение нажав «OK».

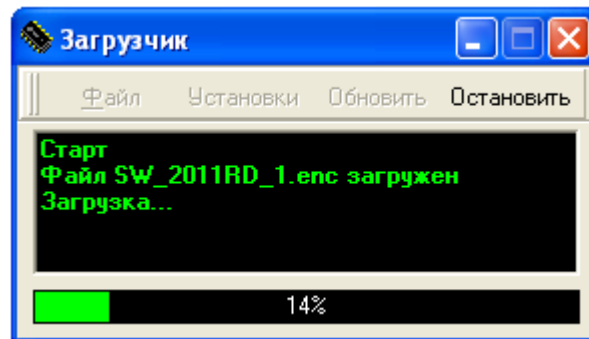
4.Запустить программу «Загрузчик», в «установки» выбрать COM порт 1 или 2, скорость обмена 9600, нажать «OK».



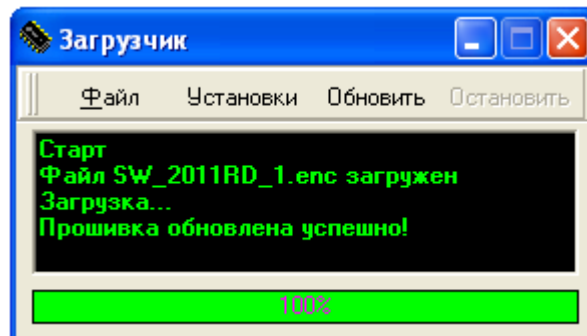
Нажать «файл» и в появившемся окне выбрать путь к файлу свежей прошивки SW-2011RD_***.enc, после выбора, нажать в этом окне «Открыть».



5. Нажать в баре программы кнопку «Обновить», если все сделано правильно, то пойдет обновление прошивки, что будет видно по увеличению процента загрузки в прогрессбаре программы.



6. После 1-3 минут произойдет обновление прошивки, закрыть программу «Загрузчик».



7. Выключить трансивер и отключить кабель.