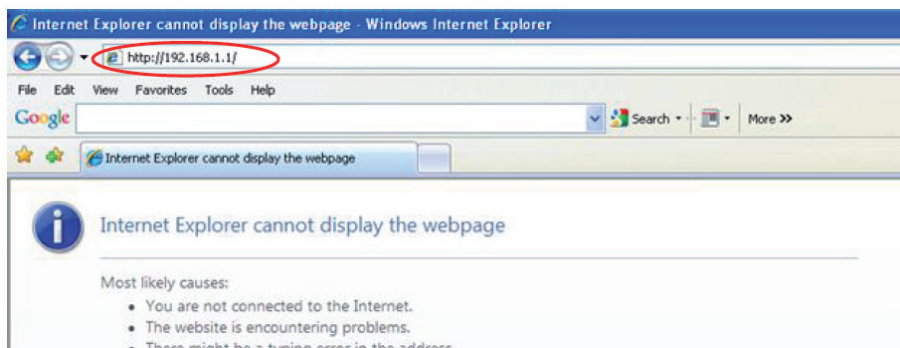


PAGINA DI CONFIGURAZIONE

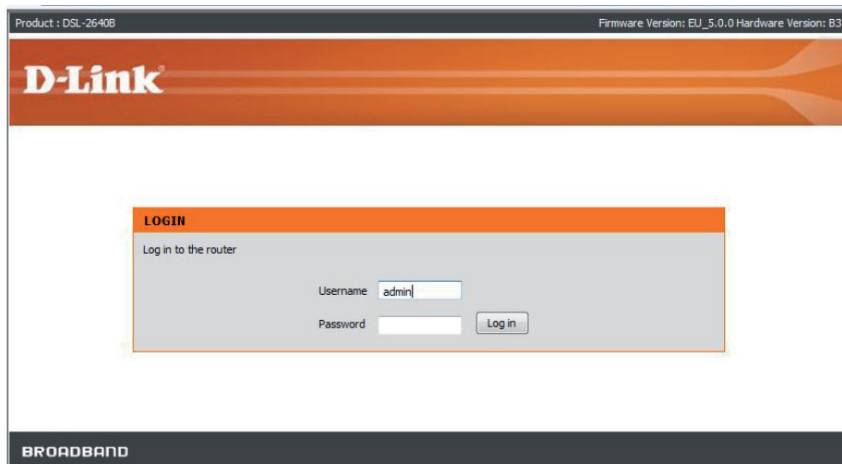
D-LINK DSL-2640B (HW VERSION B3)

1

Aprire il proprio browser (es. Internet Explorer) e digitare l'indirizzo HTTP://192.168.0.1 accedere alla pagina di configurazione del modem router.



Sarà visualizzata la seguente pagina di autenticazione



Inserire user e password:

- Username: admin
- Password: admin



LOGIN

Log in to the router

Username

Password

BROADBAND

Prima di avviare la configurazione si visualizzerà la seguente pagina

The screenshot shows the main configuration page of the D-Link DSL-2640B. At the top, there's a navigation menu with tabs for "SETUP", "ADVANCED", "MAINTENANCE", "STATUS", and "HELP". The "SETUP" tab is active, and the "ADSL SETUP" sub-tab is selected. The page contains a "Setup Wizard" button and a "Manual Setup" checkbox. Below this, there's a section for "MANUAL ADSL CONNECTION SETUP" with four radio button options: "PPPoE/PPPoA", "Dynamic IP Address", "Static IP Address", and "Bridging". Each option has a brief description. At the bottom, there's a section for "PPPOE/PPPOA INTERNET CONNECTION TYPE" with a "Username:" label and an empty input field. On the right side, there are "Helpful Hints..." and "More..." sections with additional instructions.

È possibile procedere alla configurazione impostando direttamente i parametri tramite l'opzione Manual Setup oppure utilizzando l'opzione Setup Wizard. Entrambe le opzioni permettono di impostare i parametri necessari per l'attestazione alla rete FASTWEB.

Il Setup Wizard guida l'utente, attraverso step e schermate successive, nella configurazione degli stessi parametri previsti nell'unica pagina di Manual Setup.

2 CONFIGURAZIONE ATTRAVERSO L'OPZIONE MANUAL SETUP

Nella pagina iniziale apporre un flag in corrispondenza della voce Manual Setup

Product: DSL_2640B Firmware Version: EU_5.0.0 Hardware Version: B3

D-Link

DSL-2640B // SETUP ADVANCED MAINTENANCE STATUS HELP

ADSL Setup
Wireless Setup
LAN Setup
Time and Date
Parental Control
Logout

Internet Offline
English Reboot

ADSL SETUP

If you are configuring this device for the first time, D-Link recommends that you click the Setup Wizard button, and follow the instructions on screen. If you wish to modify or configure the ADSL settings manually, tick Manual Setup to enable the ADSL Connection Setup.

Setup Wizard Manual Setup

MANUAL ADSL CONNECTION SETUP

Please select the appropriate option to connect to your ISP.

- PPPoE/PPPoA Choose this option if your ISP uses PPPoE/PPPoA. (For most DSL users)
- Dynamic IP Address Choose this option if your ISP uses Dynamic IP Address over DSL.
- Static IP Address Choose this option if your ISP uses Static IP assignments.
- Bridging Choose this option if your ISP uses Bridging.

PPPoE/PPPoA INTERNET CONNECTION TYPE :

Enter the information provided by your Internet Service Provider (ISP).

Username:
Password:
Service Name:
Connection Type: PPPoE LLC
MTU: 1492

Helpful Hints...
First time users are recommended to run the Setup Wizard. Click the Setup Wizard button and you will be guided step by step through the process of setting up your ADSL connection.
Tick the Manual Setup box if you are a more advanced user and have the settings for your Internet Service Provider (ISP) available.
Please take care when entering your username and password as these are case sensitive. The majority of connection issues are caused by incorrect usernames or password combinations.
More...

Viene così abilitata la configurabilità delle altre sezioni presenti all'interno della stessa pagina web.

Nella sezione MANUAL ADSL CONNECTION SETUP, selezionare l'opzione Dynamic IP Address.

Product: DSL_2640B Firmware Version: EU_5.0.0 Hardware Version: B3

D-Link

DSL-2640B // SETUP ADVANCED MAINTENANCE STATUS HELP

ADSL Setup
Wireless Setup
LAN Setup
Time and Date
Parental Control
Logout

Internet Offline
English Reboot

ADSL SETUP

If you are configuring this device for the first time, D-Link recommends that you click the Setup Wizard button, and follow the instructions on screen. If you wish to modify or configure the ADSL settings manually, tick Manual Setup to enable the ADSL Connection Setup.

Setup Wizard Manual Setup

MANUAL ADSL CONNECTION SETUP

Please select the appropriate option to connect to your ISP.

- PPPoE/PPPoA Choose this option if your ISP uses PPPoE/PPPoA. (For most DSL users)
- Dynamic IP Address Choose this option if your ISP uses Dynamic IP Address over DSL.
- Static IP Address Choose this option if your ISP uses Static IP assignments.
- Bridging Choose this option if your ISP uses Bridging.

DYNAMIC IP ADDRESS INTERNET CONNECTION TYPE :

Use the Internet connection type if your Internet Service Provider (ISP) didn't provide you with IP Address information and/or a username and password.

Host Name:
Connection Type: 1483 Bridged IP LLC
MTU: 1500

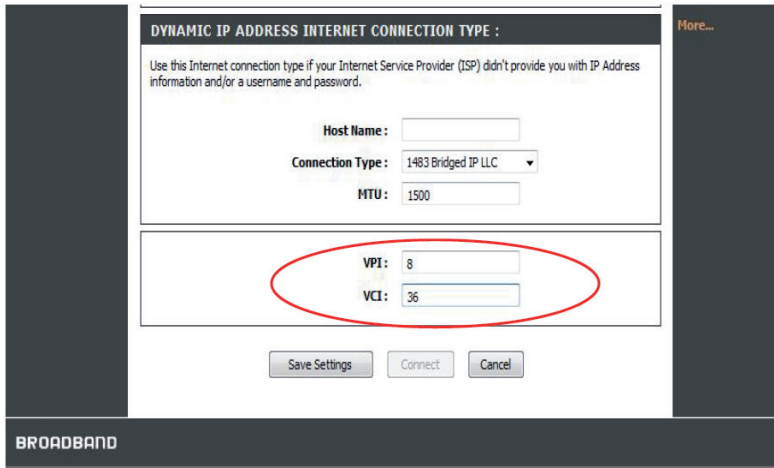
Helpful Hints...
First time users are recommended to run the Setup Wizard. Click the Setup Wizard button and you will be guided step by step through the process of setting up your ADSL connection.
Tick the Manual Setup box if you are a more advanced user and have the settings for your Internet Service Provider (ISP) available.
Please take care when entering your username and password as these are case sensitive. The majority of connection issues are caused by incorrect usernames or password combinations.
More...

Nel blocco immediatamente successivo è visualizzata automaticamente la sezione DYNAMIC IP ADDRESS INTERNET CONNECTION TYPE in cui compare come tipologia di connessione l'opzione corretta, ossia 1483 Bridged IP LLC.

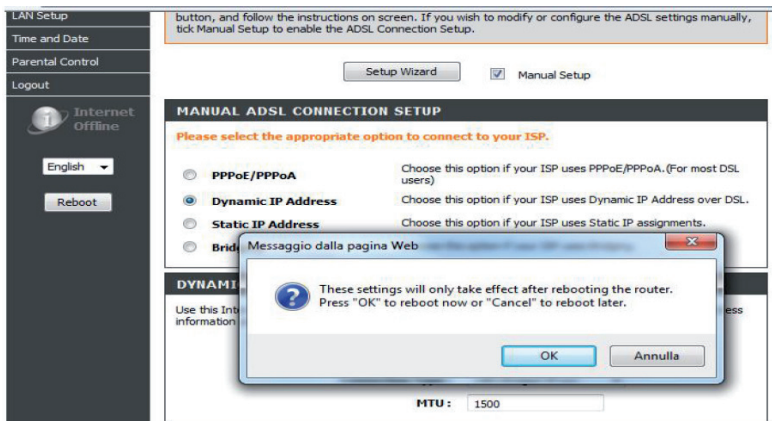
Non è necessario modificare il valore di MTU, rispetto al default pre-impostato, nè compilare il campo Hostname.

Nel'ultima sezione, inserire i valori di VPI / VCI:

- VPI: 8
- VCI: 36

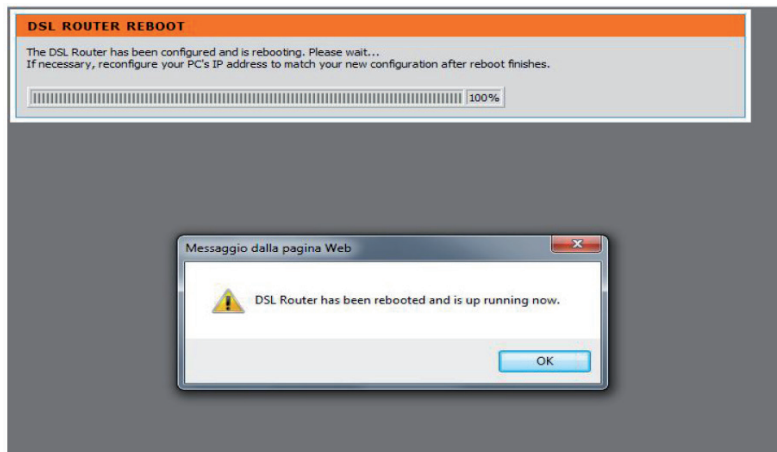


Cliccare su Save Settings per salvare le impostazioni



Confermare, con Ok, il reboot dell'apparato.

Al termine del reboot proseguire cliccando su OK



Si ritorna alla pagina iniziale di autenticazione.

Riaccedendo all'apparato, dal cambiamento del simbolo Internet dello stato connected, riconoscibile nella sezione a sinistra di ciascuna pagina di configurazione, è possibile verificare se è connesso correttamente alla rete FASTWEB, e pronto per l'utilizzo.

Apparato non connesso->Apparato connesso e pronto all'utilizzo



È possibile visualizzare, sulla pagina Status, gli indirizzi assegnati dai server di rete al modem router (in corrispondenza di IP Address) e gli indirizzi dei server DNS (Preferred DNS Server e Alternate DNS Server). Gli indirizzi riportati nello screenshot sono esempi puramente indicativi.

Product: DSL-2940B Firmware Version: EU_3.0.0 Hardware Version: B3

D-Link

DSL-2940B	SETUP	ADVANCED	MAINTENANCE	STATUS	HELP
Device Info Connected Clients Statistics Routing Info Logout Internet Offline English Reboot	<div style="background-color: #f08080; padding: 5px;">DEVICE INFO</div> <p>The Device Status page allows you to check the status of your Internet connection, Wireless LAN and LAN.</p> <div style="border: 1px solid black; padding: 5px;"> GENERAL Time : 9/21/2011,09:00:16 Wed Firmware Version : EU_3.0.0 Firmware Date : Mar 8 2010 </div> <div style="border: 1px solid black; padding: 5px;"> INTERNET STATUS Connection Type : ADSL2+ ADSL Status (Downstream/Upstream) : 6142(kbps) / 10220(bps) Connection Up Time : 0 hour, 27 min, 17 sec <input type="button" value="DHCP Renew"/> <input type="button" value="DHCP Release"/> MAC Address : 0A:D9:90:ED:96:4A Authentication & Security : N/A IP Address : 93.48.112.68 ← Subnet Mask : 255.255.255.0 Default Gateway : 93.48.112.70 Preferred DNS Server : 62.101.93.101 Alternate DNS Server : 83.103.25.250 </div> <div style="border: 1px solid black; padding: 5px;"> WIRELESS LAN Wireless Radio : ON MAC Address : 02:D9:90:ED:96:4A Network Name (SSID) : dlk Channel : 11 </div>				Helpful Hints... This page displays a summary overview of your router status, including device software version, summary of your Internet configuration including wireless and Ethernet status. More...

CONFIGURAZIONE ATTRAVERSO L'OPZIONE SETUP WIZARD

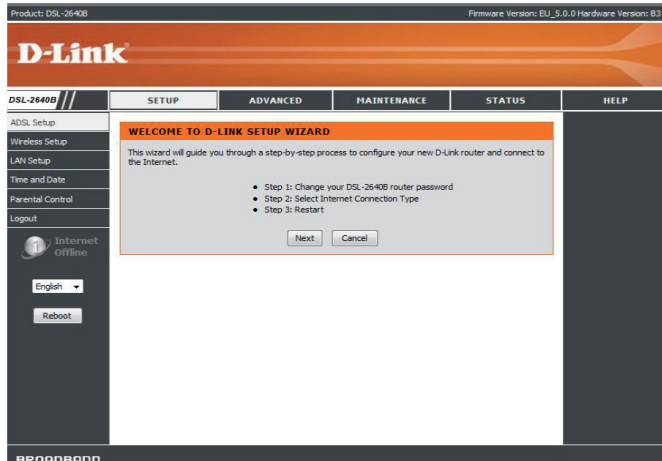
Nella pagina iniziale cliccare su Setup Wizard senza apporre flag in corrispondenza della voce Manual Setup.

Product: DSL-2740B Firmware Version: EU_1.00

D-Link

DSL-2740B	SETUP	ADVANCED	MAINTENANCE	STATUS	HELP
Internet Setup Wireless Setup LAN Setup Time and Date Parental Control Logout Internet Offline English Reboot	<div style="background-color: #f08080; padding: 5px;">ADSL SETUP</div> <p>If you are configuring this device for the first time, D-Link recommends that you click Setup Wizard button, and follow the instructions on screen. If you wish to modify or configure the ADSL settings manually, tick Manual Setup to enable the ADSL Connection Setup.</p> <p style="text-align: center;"> <input checked="" type="button" value="Setup Wizard"/> <input type="checkbox"/> Manual Setup </p> <div style="border: 1px solid black; padding: 5px;"> MANUAL ADSL CONNECTION SETUP Please select the appropriate option to connect to your ISP. <ul style="list-style-type: none"> <input checked="" type="radio"/> PPPoE/PPPoA Choose this option if your ISP uses PPPoE/PPPoA. (For most DSL users) <input type="radio"/> Dynamic IP Address Choose this option if your ISP uses Dynamic IP Address over DSL. <input type="radio"/> Static IP Address Choose this option if your ISP uses Static IP assignments. <input type="radio"/> Bridge Choose this option if your ISP uses Bridge. </div> <div style="border: 1px solid black; padding: 5px;"> PPPoE/PPPoA INTERNET CONNECTION TYPE : Enter the information provided by your Internet Service Provider (ISP). Username : <input type="text"/> </div>				Helpful Hints... First time users are recommended to run the Setup Wizard. Click the Setup Wizard button and you will be guided step by step through the process of setting up your ADSL connection. Tick the Manual Setup box if you are a more advanced user and have the settings for your Internet Service Provider (ISP) available. Please take care when entering your username and password as these are case sensitive. The majority of connection issues are caused by incorrect username or password combinations. More...

Viene presentata la sequenza di passi configurativi che costituiscono il Wizard.



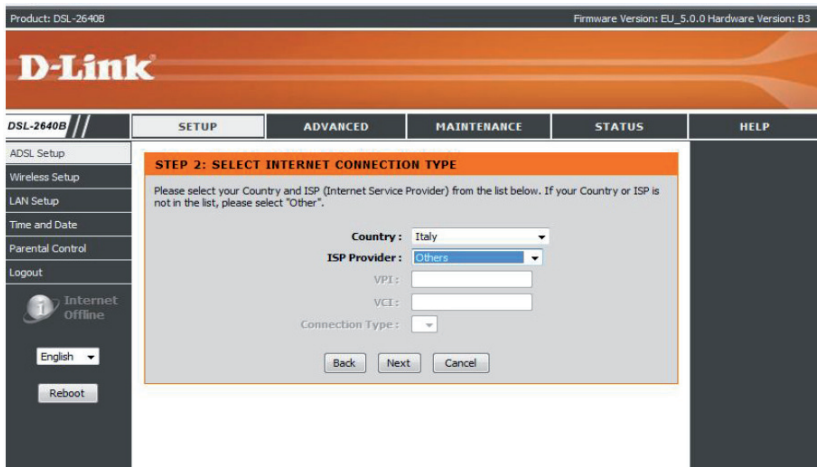
Cliccare su Next per avviare la procedura di configurazione guidata.

Proseguire nella configurazione del passo 1, in cui viene data la possibilità di modificare le credenziali di accesso alla pagina di configurazione rispetto a quelle pre-impostate di default (admin/admin), fino ad arrivare allo step 2 relativo alle impostazioni di rete.

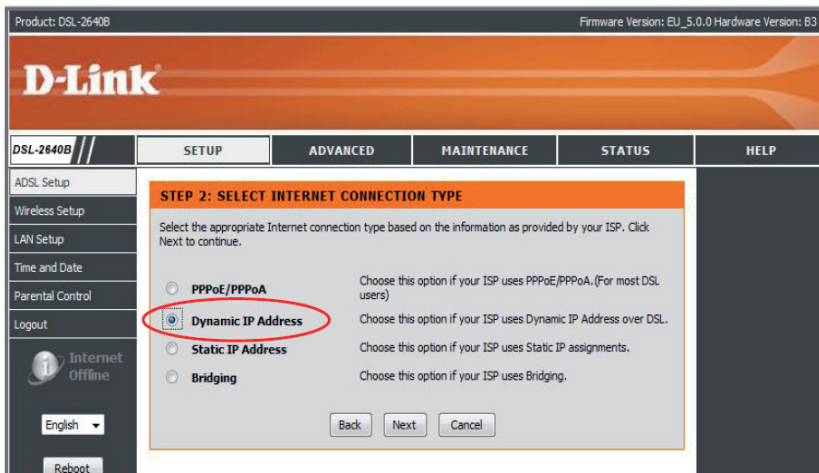
Configurare i parametri di rete selezionando le seguenti voci:

- Country: Italy
- ISP Provider: Others (se non presente FASTWEB nell'elenco degli ISP, altrimenti selezionare FASTWEB, in modo che i successivi parametri vengano automaticamente inseriti)

Quindi cliccare su Next



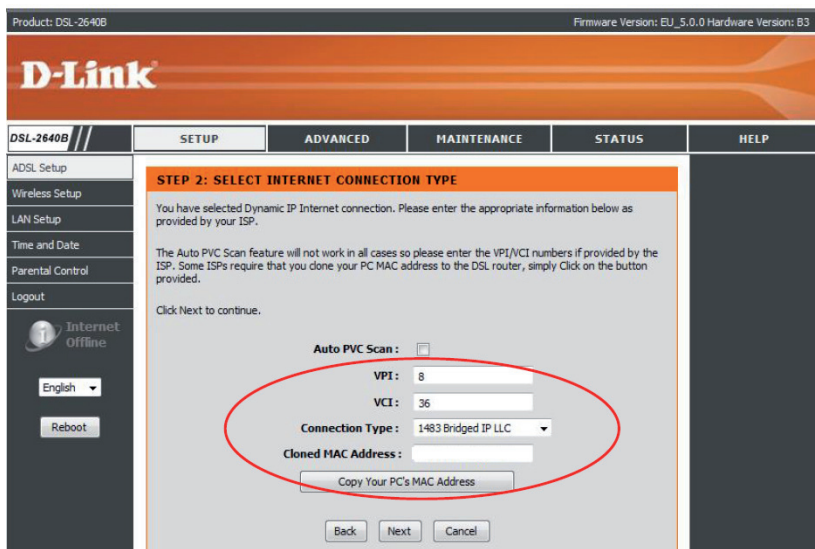
Selezionare, come Connection Type, l'opzione Dynamic IP Address



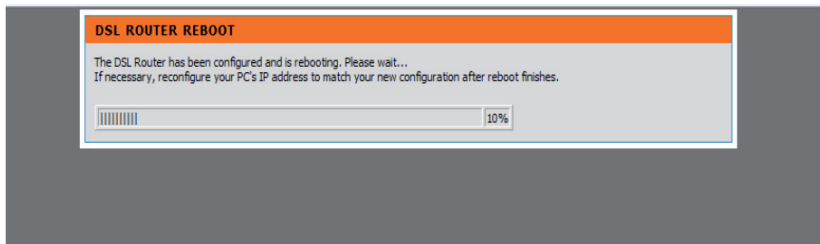
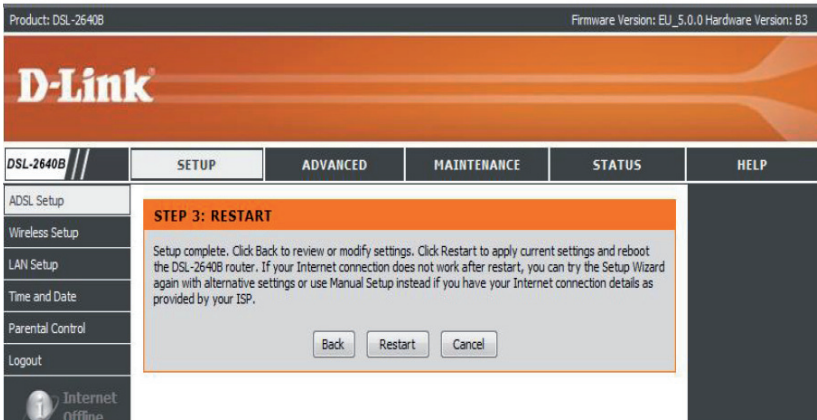
Nella schermata successiva effettuare le seguenti configurazioni:

- VPI: 8
- VCI: 36
- Connection Type: 1483 Bridged IP LLC

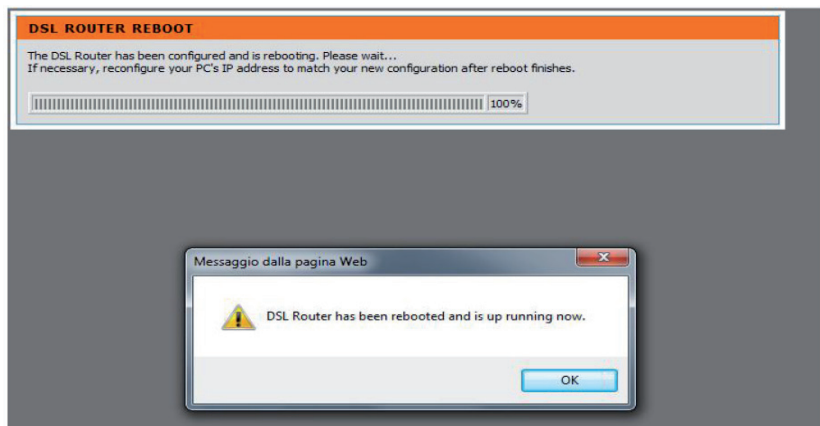
Prima di cliccare su Next, cancellare le informazioni contenute nel campo Cloned MAC Address (non cliccare su Copy Your PC's MAC Address).



Al termine della procedura guidata cliccare su Restart.



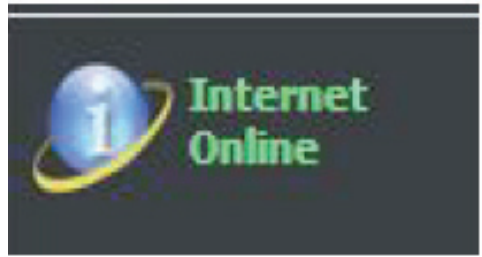
Al termine del riavvio proseguire cliccando su OK



Si ritorna alla pagina iniziale di autenticazione.

Riaccedendo all'apparato, dal cambiamento del simbolo Internet dello stato connected, riconoscibile nella sezione a sinistra di ciascuna pagina di configurazione, è possibile verificare se è connesso correttamente alla rete FASTWEB, e pronto per l'utilizzo.

Apparato non connesso->Apparato connesso e pronto all'utilizzo



È possibile visualizzare, sulla pagina Status, gli indirizzi assegnati dai server di rete al modem router (in corrispondenza di IP Address) e gli indirizzi dei server DNS (Preferred DNS Server e Alternate DNS Server). Gli indirizzi riportati nello screenshot sono esempi puramente indicativi.

Product: DSL-2640B Firmware Version: EU_5.0.0 Hardware Version: B3

D-Link

DSL-2640B	SETUP	ADVANCED	MAINTENANCE	STATUS	HELP
-----------	-------	----------	-------------	--------	------

Device Info

Connected Clients

Statistics

Routing Info

Logout

Internet Online

english

Reboot

DEVICE INFO

The Device Status page allows you to check the status of your Internet connection, Wireless LAN and LAN.

GENERAL

Time: 0.21.2011,09:00:16 Wed
Firmware Version: EU_5.0.0
Firmware Date: Mar 8 2010

INTERNET STATUS

Connection Type: ADSL2+
ADSL Status (Downstream/Upstream): 61430(kbps) / 10220(kbps)
Connection Up Time: 0 hour, 27 min, 17 sec

MAC Address: 0A:D9:90:EB:96:4A
Authentication & Security: N/A
IP Address: 93.48.112.68 ←
Subnet Mask: 255.255.255.0
Default Gateway: 93.48.112.70
Preferred DNS Server: 82.101.93.101
Alternate DNS Server: 83.103.25.250

WIRELESS LAN

Wireless Radio: ON
MAC Address: 02:D9:98:EB:96:4A
Network Name (SSID): dlink
Channel: 11

Helpful Hints...

This page displays a summary overview of your router's status, including device software version, summary of your Internet configuration including wireless and Ethernet status.

[More...](#)

3 VERIFICARE LA VERSIONE FIRMWARE

Nella pagina iniziale cliccare su Setup Wizard senza apporre flag in corrispondenza della voce Manual Setup.



4 CONFIGURAZIONE TRAMITE CD DI INSTALLAZIONE

Inserire ed avviare il CD



Far partire la configurazione cliccando su Avvio.



Far partire la configurazione cliccando su Avvio.



Dopo i primi passi in cui vengono date istruzioni per il corretto collegamento dei cavi e per l'eventuale modifica della password di accesso alla pagina di configurazione, si arriva alla sezione relativa alle impostazioni di rete

D-Link

Selezionare il Paese e l'ISP (Internet Service Provider) dal seguente elenco, e cliccare su **AVANTI** per continuare.

Paese: [Click to select] ▼
 ISP: [Click to select] ▼

Le seguenti voci servono per la configurazione del dispositivo. Modificare le impostazioni solo su richiesta dell'ISP.

Protocollo: [Click to select] ▼
 Incapsulamento: [Click to select] ▼
 VPI: [0-255] [Enter a number]
 VCI: [32-65535] [Enter a number]

ESCI << INDIETRO **AVANTI** >>

1. Installazione del dispositivo
2. Impostazioni Internet
 3. Connessione Internet
 >> **Configurazione ISP**

Configurare i parametri di rete selezionando le seguenti voci:

- Paese: Italy
- ISP: Others (se non presente FASTWEB nell'elenco degli Internet Service Provider)

D-Link

Selezionare il Paese e l'ISP (Internet Service Provider) dal seguente elenco, e cliccare su **AVANTI** per continuare.

Paese: Italy ▼
 ISP: Others ▼

Le seguenti voci servono per la configurazione del dispositivo. Modificare le impostazioni solo su richiesta dell'ISP.

Protocollo: [Click to select] ▼
 Incapsulamento: [Click to select] ▼
 VPI: [0-255] [Enter a number]
 VCI: [32-65535] [Enter a number]

ESCI << INDIETRO **AVANTI** >>

1. Installazione del dispositivo
2. Impostazioni Internet
 3. Connessione Internet
 >> **Configurazione ISP**

Completare poi nel seguente modo le configurazioni

- Protocollo: Dynamic IP
- Incapsulamento: LLC
- VPI: 8
- VCI: 36

D-Link

Selezionare il Paese e l'ISP (Internet Service Provider) dal seguente elenco, e cliccare su **AVANTI** per continuare.

Paese Italy

ISP Others

Le seguenti voci servono per la configurazione del dispositivo. Modificare le impostazioni solo su richiesta dell'ISP.

Protocollo Dynamic IP

Incapsulamento LLC

VPI: [0-255] 3

VCI: [32-65535] 36

ESCI << INDIETRO AVANTI >>

1. Installazione del dispositivo
2. Impostazioni Internet
3. Connessione Internet
>> Configurazione ISP

Se nell'elenco degli ISP è presente FASTWEB, selezionare FASTWEB in modo che i successivi campi vengano automaticamente compilati.

Nelle ultime sezioni il Wizard guida l'utente nell'impostazione dei parametri Wifi. Cliccare al termine su Avanti, per confermare la configurazione ed avviare la procedura di verifica dello stato della connessione.



Viene quindi confermato il completamento delle operazioni di configurazione. Cliccare su Avvia navigazione per lanciare il browser per la connessione ad Internet.

Complimenti!

La procedura d'installazione è terminata ed è ora possibile accedere a Internet. Fare clic sulla seguente icona per chiudere il programma d'installazione.



Avvia navigazione

1. Installazione del dispositivo

2. Impostazioni Internet

3. Connessione Internet

FASTWEB
un passo avanti