

## แบบฝึกหัดเรื่องที่ 1 บทนำทางระบาควิทยา

คำแนะนํ้า: ตอบคำถามต่อไปนี้ให้ครบถ้วนสมบูรณ์ทุกข้อ

1. จงให้ความหมายของ "ระบาควิทยา" ที่เหมาะสมที่สุด

---

---

---

---

2. จงบอกประโยชน์ที่สำคัญของ "ระบาควิทยา" มาอย่างน้อย 3 ข้อ และระบุด้วยว่าประโยชน์ข้อใดมีความสำคัญที่สุด

---

---

---

---

---

---

---

---

3. จงอธิบายว่า นักศึกษาจะนำวิชา "ระบาควิทยา" ไปประยุกต์ใช้ในชีวิตประจำวันได้อย่างไร พร้อมยกตัวอย่างประกอบด้วย

---

---

---

---

---

---

## แบบฝึกหัดเรื่องที่ 2 หลักการเกิดโรค

คำแนะนํ้า: ตอบคำถามต่อไปนี้ให้ครบถ้วนสมบูรณ์ทุกข้อ

1. จงอธิบายความหมายของ "มนุษย์ (Host)" ต่อการเกิดโรคพร้อมยกตัวอย่าง

---

---

2. จงอธิบายความหมายของ "สิ่งก่อโรค (Agent)" ต่อการเกิดโรคพร้อมยกตัวอย่าง

---

---

3. จงอธิบายความหมายของ "สิ่งแวดล้อม (Environment)" ต่อการเกิดโรคพร้อมยกตัวอย่าง

---

---

4. จงอธิบายว่า ความไม่สมดุลของปัจจัยสามด้านระบาดวิทยา ก่อให้เกิดโรคได้อย่างไร

---

---

---

5. ยกตัวอย่างโรคที่เกิดจากความไม่สมดุลของปัจจัยสามด้านระบาดวิทยามาให้เข้าใจ 1 โรค

ตัวอย่างโรค \_\_\_\_\_

มนุษย์

---

---

สิ่งก่อโรค

---

---

สิ่งแวดล้อม

---

---

### แบบฝึกหัดเรื่องที่ 3 ระบาดวิทยาเชิงพรรณนา

คำแนะนำ: ตอบคำถามต่อไปนี้ให้ครบถ้วนสมบูรณ์ทุกข้อ

1. หลักการพื้นฐานของระบาดวิทยาเชิงพรรณนาคืออะไร

---



---



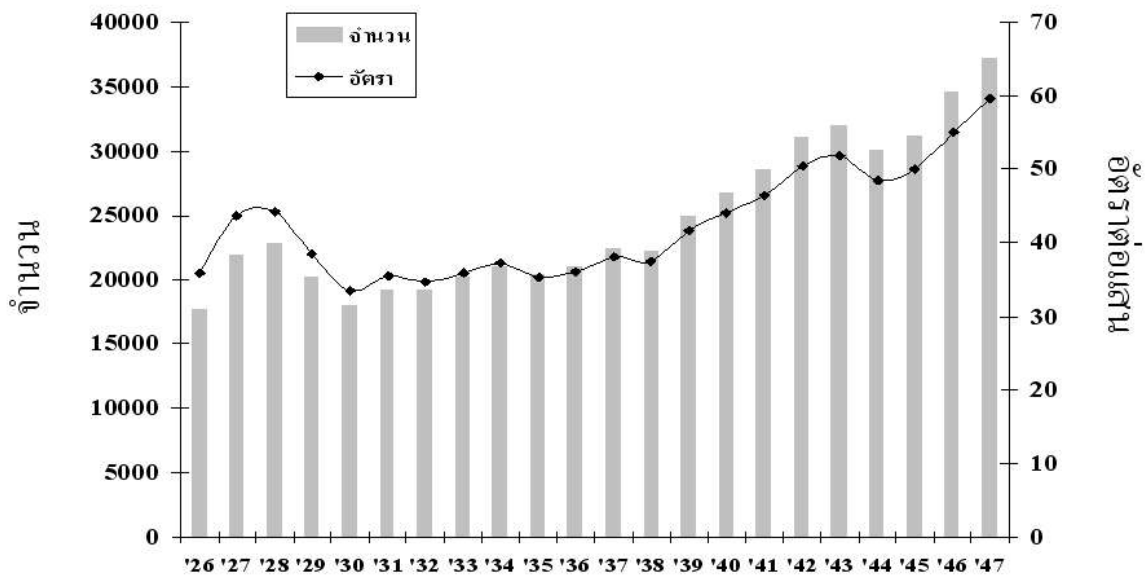
---



---

2. จงอธิบายปรากฏการณ์จากภาพข้างล่างนี้และอธิบายปัจจัยที่เป็นไปได้ที่สนับสนุนให้เกิดปรากฏการณ์ในแต่ละช่วง

### จำนวนและอัตราต่อแสนของผู้ป่วยวัณโรคที่ได้รับรายงาน ประเทศไทย พ.ศ. 2526-2547



พ.ศ. 25xx

แหล่งข้อมูล: คัดแปลงจากข้อมูลของสำนักระบาดวิทยา

พ.ศ. 2526 – 2528 \_\_\_\_\_

\_\_\_\_\_

\_\_\_\_\_

พ.ศ. 2528 – 2530 \_\_\_\_\_

\_\_\_\_\_

\_\_\_\_\_

พ.ศ. 2530 – 2538 \_\_\_\_\_

\_\_\_\_\_

\_\_\_\_\_

พ.ศ. 2538 – 2543 \_\_\_\_\_

\_\_\_\_\_

\_\_\_\_\_

พ.ศ. 2543 – 2544 \_\_\_\_\_

\_\_\_\_\_

\_\_\_\_\_

พ.ศ. 2544 – 2547 \_\_\_\_\_

\_\_\_\_\_

\_\_\_\_\_



## แบบฝึกหัดเรื่องที่ 5 หลักการป้องกันโรค

คำแนะนํ้า: ตอบคำถามต่อไปนี้ให้ครบถ้วนสมบูรณ์ทุกข้อ

1. จงเติมข้อความในแต่ละช่องให้สมบูรณ์

ระยะของโรค				
การเปลี่ยนแปลงของเนื้อเยื่อ				
ระดับของชั้นการป้องกันโรค	การป้องกันชั้นที่ 1 (Primary)	การป้องกันชั้นที่ 2 (Secondary)	การป้องกันชั้นที่ 3 (Tertiary)	
การดำเนินการ				
ผลการป้องกัน				



## แบบฝึกหัดเรื่องที่ 6 ระบาดวิทยาของโรคติดเชื้อและปัญหาสุขภาพ

คำแนะนํ้า: ตอบคำถามต่อไปนี้ให้ครบถ้วนสมบูรณ์ทุกข้อ

1. จงยกตัวอย่างโรคในแต่ละช่องอย่างน้อยช่องละ 2 โรค

การแยกระดับของโรคติดเชื้อตามคุณสมบัติของสิ่งก่อโรค

ระดับ	ความสามารถในการติดเชื้อ	ความสามารถในการก่อพยาธิสภาพ	ความรุนแรงของโรค
สูง			
กลาง			
ต่ำ			

2. จงบอกจุดเริ่มต้น, จุดสิ้นสุด และประโยชน์ ของ "ระยะฟักตัวของโรค" และ "ระยะติดต่อของโรค"

ระยะของโรคติดเชื้อ	จุดเริ่มต้น	จุดสิ้นสุด	ประโยชน์
ระยะฟักตัวของโรค			
ระยะติดต่อของโรค			





## แบบฝึกหัดเรื่องที่ 8 การดำเนินงานทางระบาดวิทยา และ การเฝ้าระวังทางระบาดวิทยา

คำแนะนํา: ตอบคำถามต่อไปนี้ให้ครบถ้วนสมบูรณ์ทุกข้อ

1. กิจกรรมการดำเนินงานทางระบาดวิทยา มีกิจกรรม บอกให้ครบถ้วนตามลำดับ

---

---

---

---

2. จงบอกความหมายของ "การเฝ้าระวังทางระบาดวิทยา"

---

---

---

3. เครือข่ายการเฝ้าระวังทางระบาดวิทยาในประเทศไทยในปัจจุบัน มีกี่ระดับ อะไรบ้าง พร้อมยกตัวอย่างหน่วยงานในแต่ละระดับด้วย

---

---

---

---

---

---

---

---

---

---

---

---



## แบบฝึกหัดเรื่องที่ 9 การสอบสวนทางระบาดวิทยา

คำแนะนํ้า: ตอบคำถามต่อไปนี้ให้ครบถ้วนสมบูรณ์ทุกข้อ

1. จงบอกความหมายของ "การสอบสวนทางระบาดวิทยา"

---

---

---

---

---

---

2. จงบอกความแตกต่างระหว่าง "Index case" กับ "Primary case"

---

---

---

---

3. การสอบสวนทางระบาดวิทยา มีลักษณะ อะไรบ้าง

---

---

---

4. จงบอกวัตถุประสงค์ของการสอบสวนผู้ป่วยเฉพาะราย

---

---

---

---

5. จงอธิบายขั้นตอนของการสอบสวนผู้ป่วยเฉพาะรายมาให้เข้าใจพอสังเขป

---

---

---

---

---

---

---

6. จงบอกความหมายของ "การระบาด"

---

---

---

---

7. จงบอกวัตถุประสงค์ของการสอบสวนการระบาด

---

---

---

---

8. จงอธิบายขั้นตอนของการสอบสวนการระบาดมาให้เข้าใจพอสังเขป

---

---

---

---

---

---

---

---

---

---

