

Blue line shows die-cut. DO NOT PRINT.

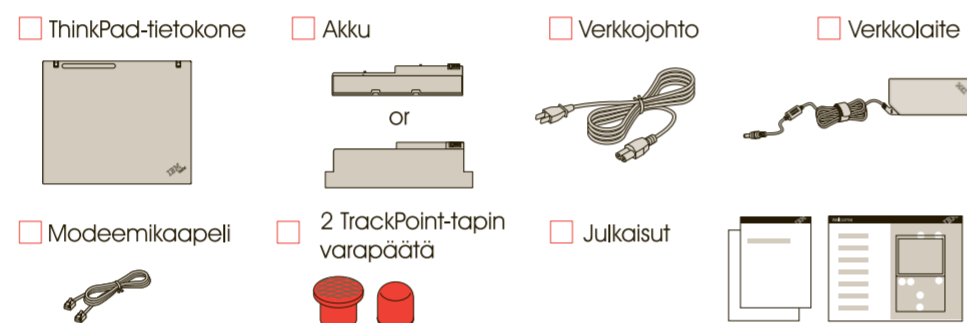
Please change the barcode No. and printing country name.

ThinkPad

Asennusohjeet

Nämä ohjeet koskevat vain ensimmäistä asennusta. Lisätietoja saat painamalla Access IBM -painiketta.

1 Tuotepakkauksen sisältö



* Luettelosta tai pakkauksesta puuttuvista tai vahingoittuneista osista ja Elvytys-CD-tietolevystä on lisätietoja kääntöpuolella.

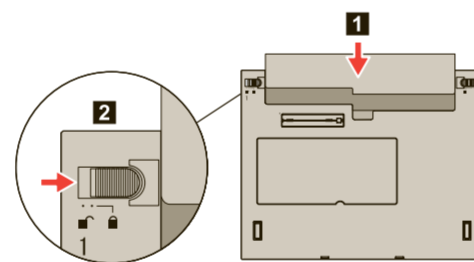
- Asennusohjeet (tämä lehtinen)
- Käyttö ja vianmääritys -julkaisu
- Muut liitteet tai lehtiset

Huomautus: Lue turvaohjeet julkaisusta Käyttö ja vianmääritys ennen kuin käytät tietokonetta.

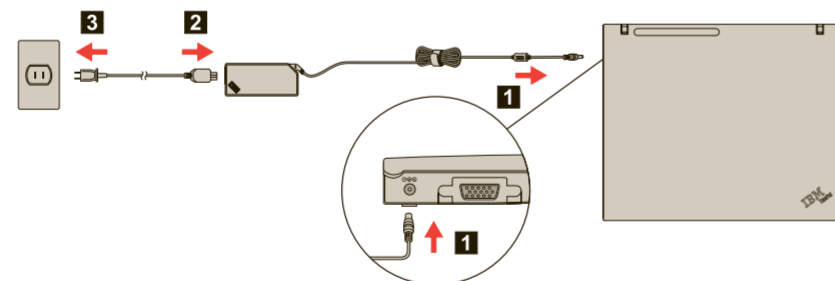
2 Akun asennus:

Akku on käyttövalmis

Huomautus: Joissakin malleissa akku on erimuotoinen kuin kuvassa esitetty.



3 Virran kytkentä:



4 Käynnistä tietokone



5 IBM TrackPoint -paikannuslaitteen käyttö (osoittaminen ja napsautus):

Paina IBM TrackPoint -paikannuslaitteen tappia siihen suuntaan, johon haluat siirtää osoitinta. Välinäppäimen alapuolella olevat vasen ja oikea painike toimivat hiiren painikkeiden tavoin.

6 Käyttöjärjestelmän asetusten määrittäminen näyttöön tulevien ohjeiden mukaisesti:

Tämä prosessi kestää useita minuutteja ja tietokone saattaa käynnistyä sen aikana useasti uudelleen.

7 Lisätietoja saat painamalla Access IBM -painiketta:



ThinkVantage™ Design

Langaton UltraConnect-antenni
Optimaalinen sijainti takaa pitkän kantamatkan ja hyvän suorituskyvyn

Yhdellä kädellä käytettävä salpa

ThinkLight-näppäimistövalo
Näppäimistön valaisu, jotta voit työskennellä myös valaisemattomissa tiloissa



Äänenvoimakkuuden säätö- ja vaimennuspainikkeet



Radiolaitteen hallinta



Ohjattu esitystenhallinta
Esitysten pitäminen tai useiden näyttölaitteiden käyttö

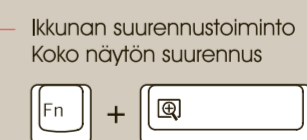


EasyEject-toiminnot
Lisävarusteiden liittäminen ja irrotus



USB-vastake, jossa on virransyöttö
Tähän vastakkeeseen voi liittää optisen USB-aseman. Erillistä virtalähdettä ei tarvita.

Internet-painikkeet
WWW-selaimen eteen- ja taaksepäin-painikkeet



Osanumero: 27R0684

Fn-näppäin
ThinkPad-eritystoimintojen käyttöönotto (käytetään yhdessä sinisillä kuvakkeilla varustettujen painikkeiden kanssa)

TrackPoint-keskipainike
Asiakirjojen vieritys tai jonkin näytön alueen suurennus