

ThinkPad

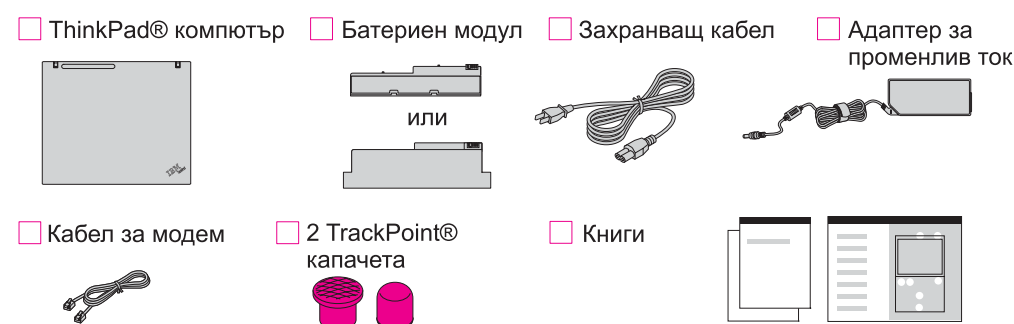
Начални инструкции за настройка

За по-подробна информация натиснете бутона Access IBM.

1



Разопаковане:

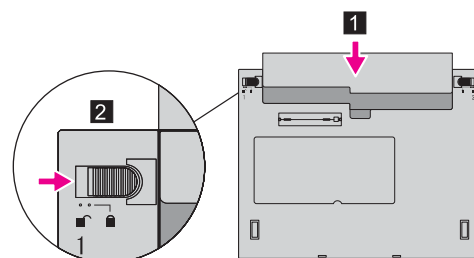


* Вижте гърба за бележки относно неизброени, липсващи или повредени артикули и компакт-диск за възстановяване.
Бележка: Моля, прочетете забележките за безопасност в Ръководство за обслужване и отстраняване на проблеми, преди да използвате компютъра.

- Инструкции за настройката (този лист)
- Ръководство за обслужване и отстраняване на проблеми
- Други приложения или листовки

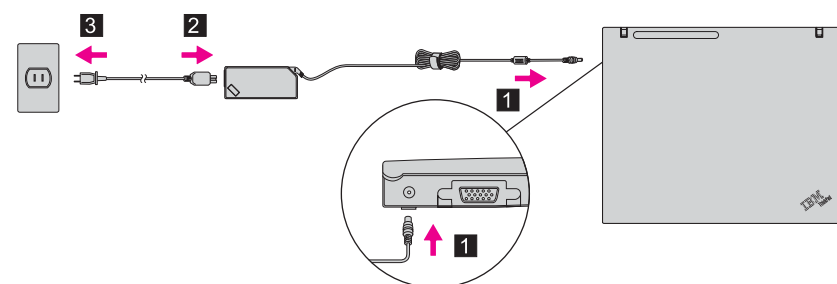
2

Инсталиране на батериен модул:
Батерията ви е готова за ползване.
Забележка: Някои модели са с различно оформена батерия.



3

Свържете с кабела:



4

Включете захранването:



5

Посочете и щракнете с TrackPoint® навигационната система:
Натиснете TrackPoint капачката в посоката, в която искате да преместите показалеца. Левият и десният бутони под клавиша за интервал функционират като бутони на мишка.

6

Конфигуриране на операционната система чрез следване на инструкциите на екрана:
Този процес отнема няколко минути, и компютърът ви може да се рестартира няколко пъти.

7

За по-подробна информация натиснете бутона Access IBM:

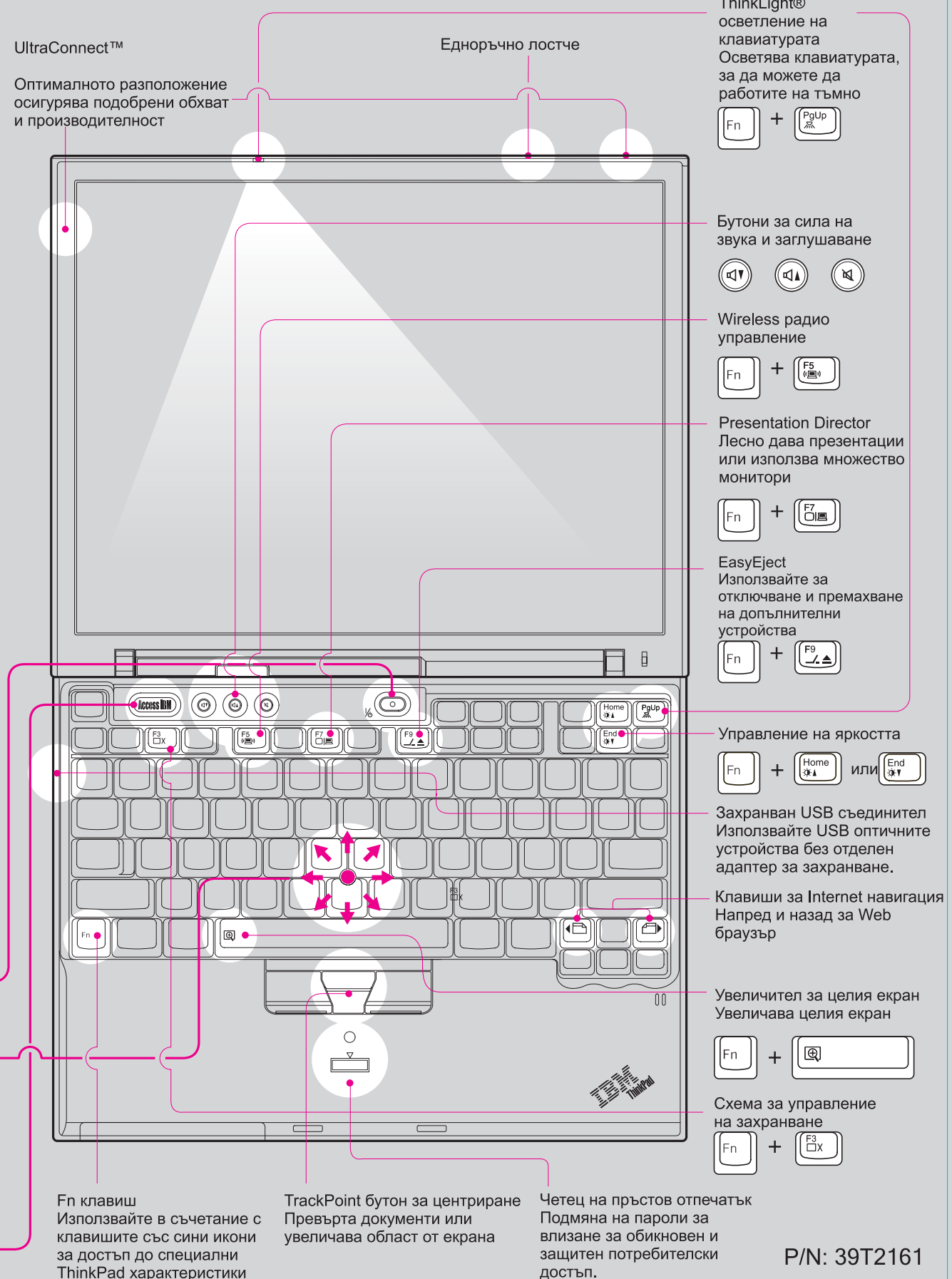


ThinkVantage™ Design

UltraConnect™

Оптималното разположение осигурява подобрени обхват и производителност

Едноръчно лостче



P/N: 39T2161