

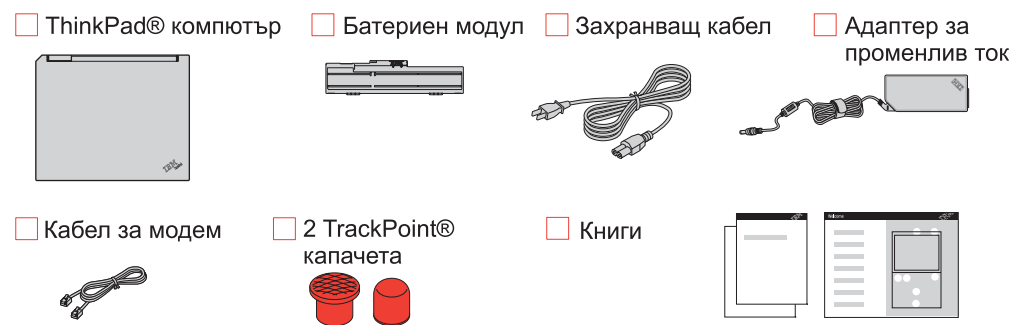
ThinkPad

Начални инструкции за настройка



За по-подробна информация натиснете бутона Access IBM.

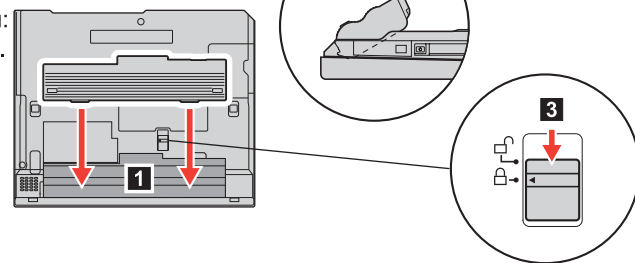
1 Разопаковане:



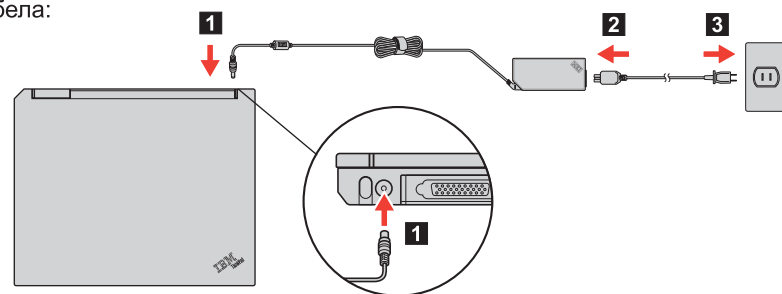
* Вижте гърба за бележки относно неизброени, липсващи или повредени артикули и компакт-диск за възстановяване.
- Инструкции за настройката (този лист)
- Ръководство за обслужване и отстраняване на проблеми
- Други приложения или листовки

Забележка: Моля, прочетете бележките за безопасност в Ръководството за обслужване и отстраняване на проблеми, преди да използвате компютъра.

2 Инсталиране на батериен модул:



3 Свържете с кабела:



4 Включете захранването:

5 Посочете и щракнете с TrackPoint(R) навигационната система:

Натиснете капачето на TrackPoint в посоката, в която искате да придвижите показалеца. Левият и десният бутони под клавиша за интервал служат като бутони на мишка.

6 Конфигуриране на операционната система чрез следване на инструкциите на екрана:

Този процес отнема няколко минути, и компютърът ви може да се рестартира няколко пъти.

7 За по-подробна информация, натиснете бутона Access IBM:



ThinkVantage™ Design

UltraConnect™
безжична антена

Оптималното разположение осигурява подобрени обхват и производителност

ThinkLight™
осветление на клавиатура
Осветява клавиатурата, за да можете да работите на тъмно



Бутони за сила на звука и заглушаване



Wireless радио управление



Presentation Director
Лесно дава презентации или използва множество монитори



EasyEject
Използвайте за отключване и премахване на допълнителни устройства

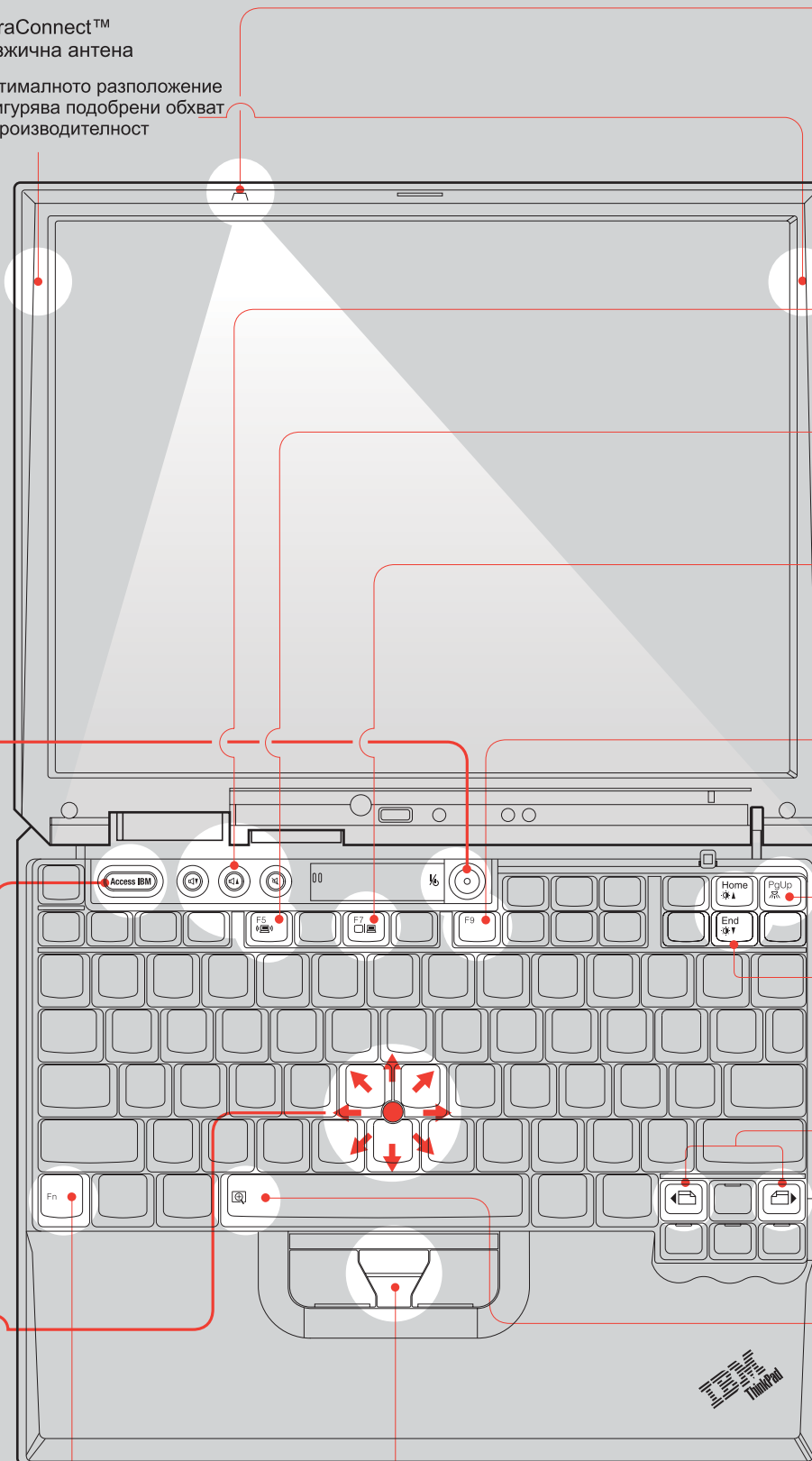


Управление на яркостта



Клавиши за Internet навигация
Напред и назад за Web браузър

Увеличител за целия екран
Увеличава целия екран



Fn клавиш
Използвайте в съчетание с клавишите със сини икони за достъп до специални ThinkPad характеристики

TrackPoint бутон за центриране
Превърта документи или увеличава област от екрана

P/N: 39T5768