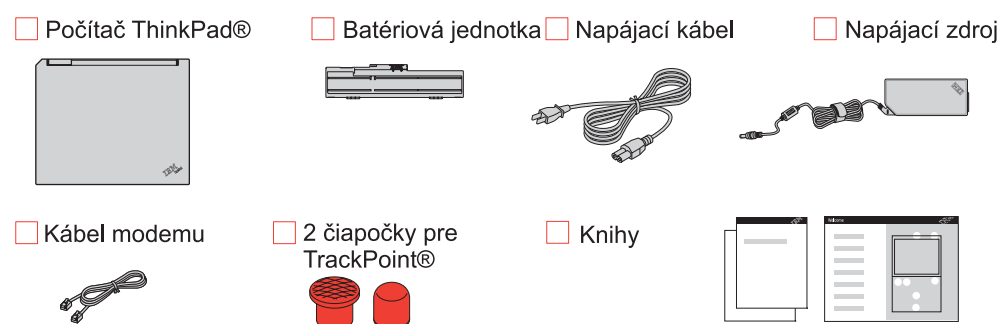


ThinkPad

Pokyny na úvodné nastavenie

Podrobnejšie informácie nájdete po stlačení klávesu Access IBM.

1 Rozbalenie:

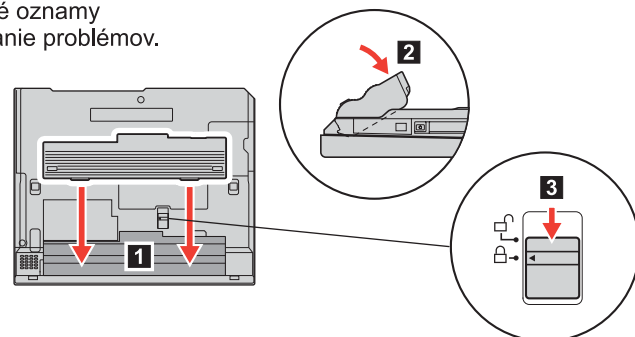


* Pozrite si poznámky na zadnej strane o neuvedených, chýbajúcich alebo poškodených položkách a CD obnovy.
- Nastavovacie pokyny (tento hárok)
- Sprievodca servisom a odstraňovaním problémov
- Ostatné prílohy alebo letáky

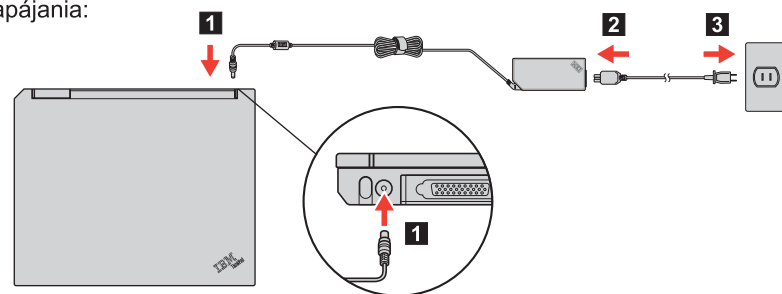
Poznámka: Skôr ako začnete používať tento počítač, prečítajte si bezpečnostné oznamy v Príručke pre servis a odstraňovanie problémov.

2 Inštalácia batériovej jednotky:

Vaša batéria je pripravená na používanie.



3 Pripojenie do napájania:



4 Zapnutie napájania:



5 Používanie navigačného systému TrackPoint(R):

Zatlačte čiapočku TrackPoint v smere, kam chcete posunúť ukazovateľ. Ľavé a pravé tlačidlo pod medzerníkom fungujú ako tlačidlá myši.

6 Konfigurácia operačného systému podľa pokynov na obrazovke:

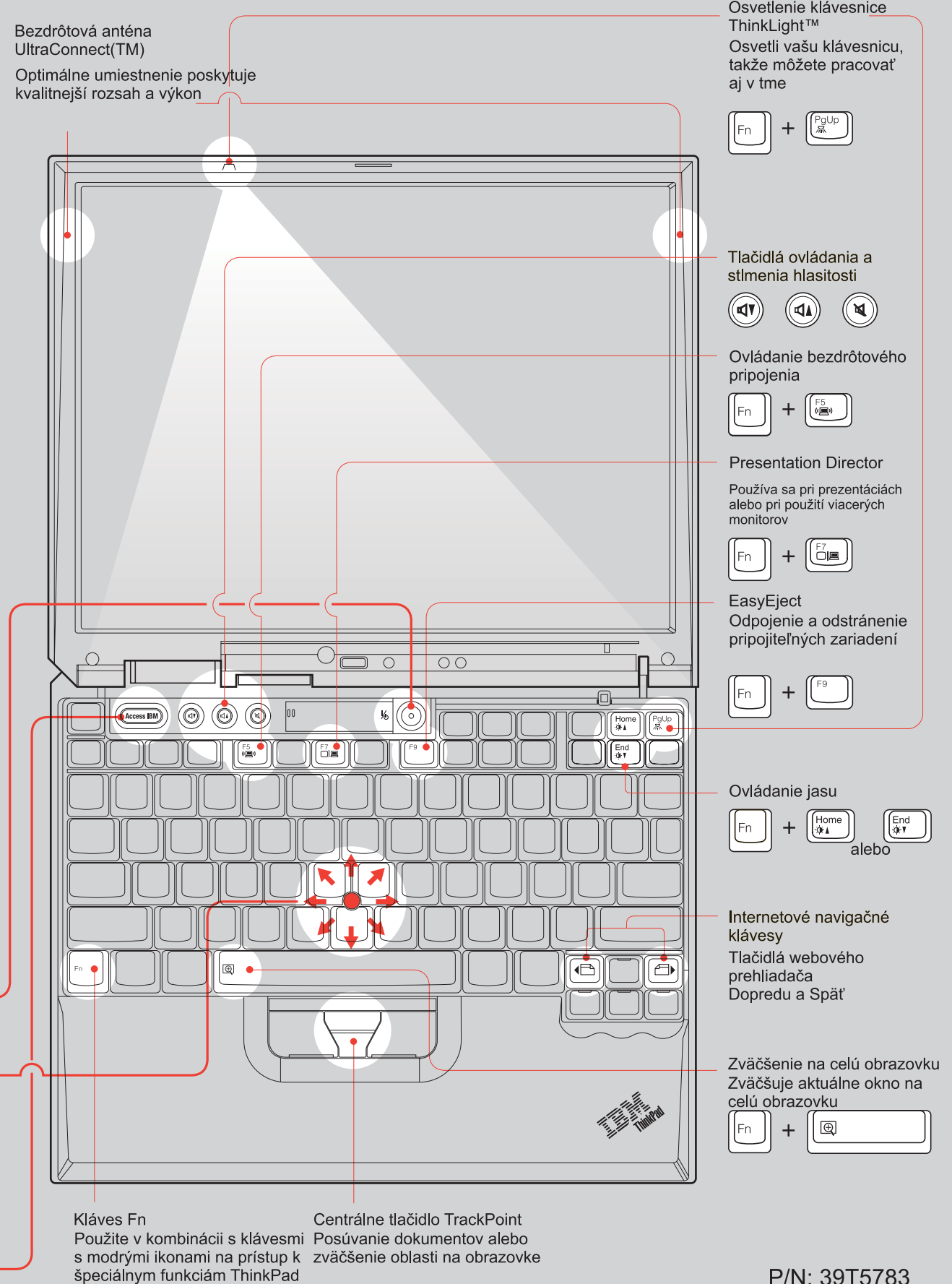
Tento proces zaberie niekoľko minút a váš počítač sa môže niekoľkokrát reštartovať.

7 Podrobnejšie informácie nájdete po stlačení klávesu Access IBM:



ThinkVantage™ Design

Bezdrôtová anténa UltraConnect(TM)
Optimálne umiestnenie poskytuje kvalitnejší rozsah a výkon



Osvetlenie klávesnice ThinkLight™
Osvetli vašu klávesnicu, takže môžete pracovať aj v tme



Tlačidlá ovládania a stlmenia hlasitosti



Ovládanie bezdrôtového pripojenia



Presentation Director
Používa sa pri prezentáciách alebo pri použití viacerých monitorov



EasyEject
Odpojenie a odstránenie pripojiteľných zariadení



Ovládanie jasnosti



Internetové navigačné klávesy

Tlačidlá webového prehliadača Dopredu a Späť

Zväčšenie na celú obrazovku
Zväčšuje aktuálne okno na celú obrazovku



Kláves Fn
Použite v kombinácii s klávesmi s modrými ikonami na prístup k špeciálnym funkciám ThinkPad

Centrálné tlačidlo TrackPoint
Posúvanie dokumentov alebo zväčšenie oblasti na obrazovke

P/N: 39T5783