

# Z60m series Setup Poster

P/N 39T6087

07/11/2005

Size : 11x14 inches

Color : 2 color job =  Process Black (This plate must be printed in PMS Process Black C)

Process Magenta (This plate must be printed in PMS 032cvc)

Font : IBM Fonts and Helvetica Neue Family

Material : 100 gsm gloss art paper (Use 100% recycled paper in only Japan.)

Blue line shows die-cut. DO NOT PRINT.

Please change the barcode No.

Please change the country name if the poster is printed in other than China.

## ThinkPad

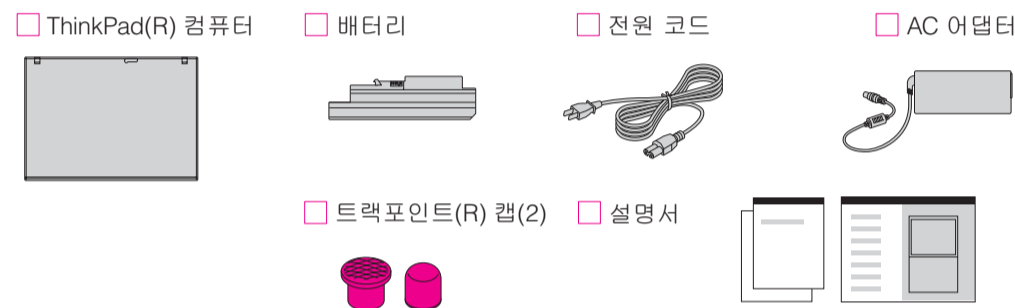
### 설치 가이드

더 자세한 정보를 보려면 ThinkVantage 버튼을 누르십시오.

**1**



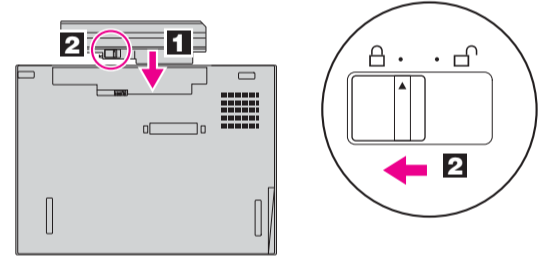
제품의 포장을 열고 내용물을 확인하십시오.



\* 목록에 없거나, 누락되었거나, 손상된 부품과 복구 CD에 관해서는 뒷면을 참고하십시오.  
**참고:** 컴퓨터를 사용하기 전에 사용 설명서에 수록된 안전 관련 사항을 읽으십시오.

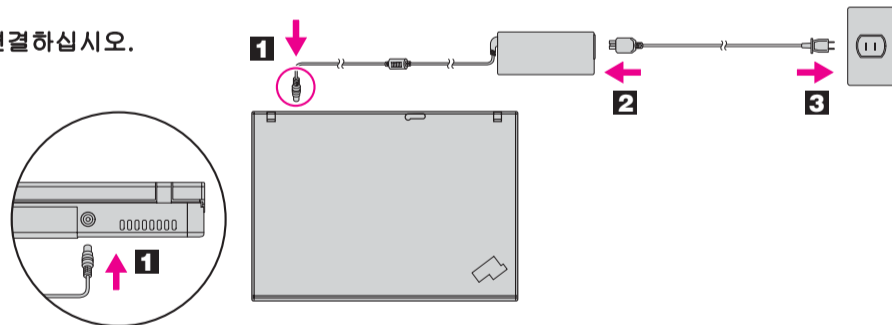
**2**

배터리를 장착하십시오. 배터리는 장착 즉시 사용할 수 있습니다.



**3**

전원을 연결하십시오.



**4**

컴퓨터의 전원을 켜십시오.



**5**

UltraNav(TM)를 이용하여 포인터를 이동하거나 원하는 항목을 선택하십시오.

포인터를 움직이려면 트랙포인트 랩을 손가락 끝으로 원하는 진행 방향으로 밀거나, 손가락을 터치 패드 위에 올린 후 원하는 방향으로 움직이십시오. 스페이스바와 터치 패드 아래에 있는 오른쪽 및 왼쪽 버튼은 마우스의 오른쪽 및 왼쪽 버튼과 동일한 기능을 가집니다. 일부 모델에는 터치 패드가 없고 트랙포인트만 있습니다.

**6**

화면의 지시에 따라 운영 체제를 설정하십시오.

이 과정에는 수 분 정도의 시간이 소요됩니다. 과정이 진행되는 동안, 컴퓨터가 수 차례 재시작할 수 있습니다.

**7**

더 자세한 정보를 보려면 ThinkVantage 버튼을 누르십시오.



### ThinkVantageDesign

**1** UltraConnect(TM) 무선 LAN 안테나

**2** ThinkLight(R) 키보드 조명

**3** 한 손으로 조작할 수 있는 원터치 방식의 래치

**4** Wireless WAN 안테나  
\*일부 모델

**5** 볼륨 및 음소거 버튼



**6** 전원 버튼



**7** ThinkVantage 버튼  
ThinkVantage



**8** 웹 브라우저 앞으로, 뒤로 버튼



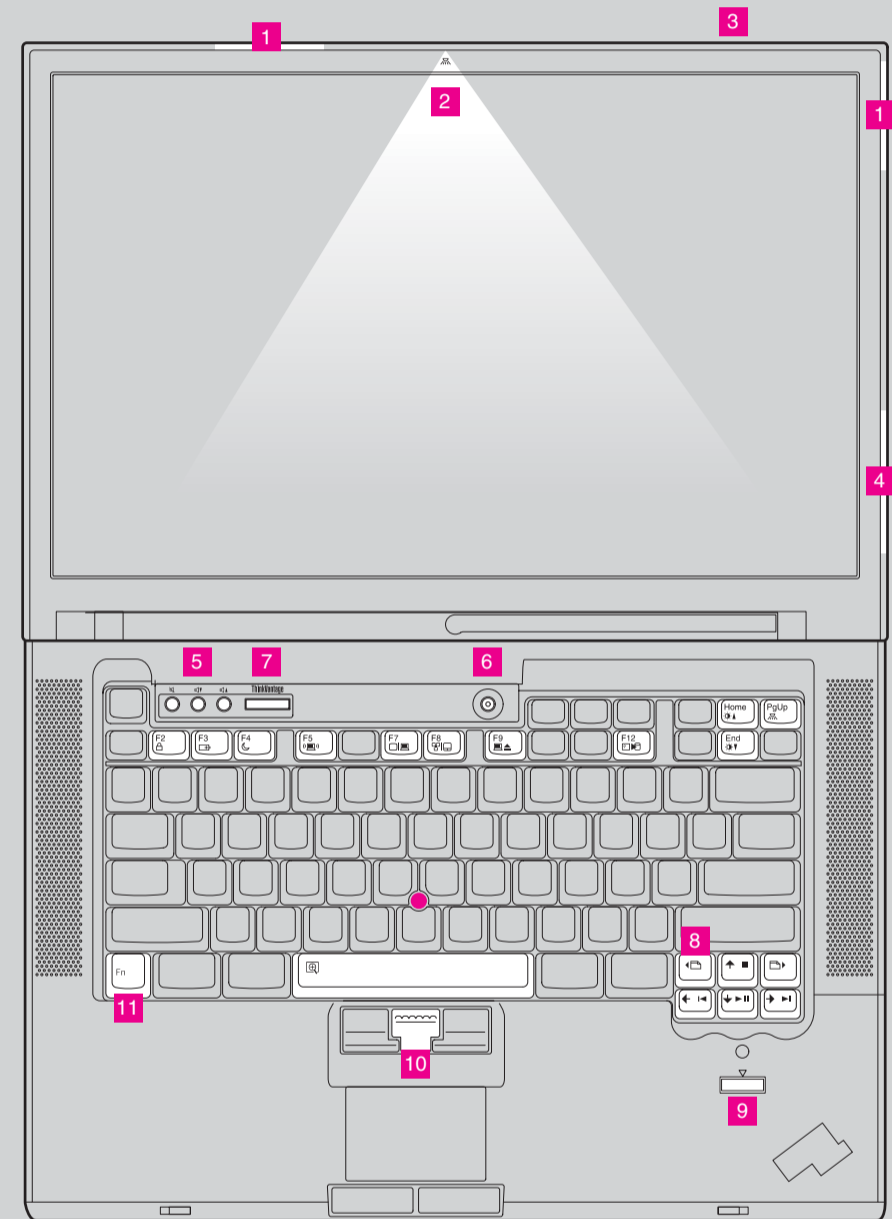
**9** 지문 인식 장치  
\*일부 모델

**10** 트랙포인트 가운데 버튼

**11** Fn 키

Fn 키와 기능 키의 조합으로 ThinkPad 특수 기능을 사용할 수 있습니다.

	워크스테이션 잠금		최대 절전 모드 진입
	전원 구성 관리		ThinkLight 켜기/끄기
	대기 모드 진입		멀티미디어 조절
	위치 프로파일 구성		화면 밝기 조절
	디스플레이 설정 구성		화면 내용 확대 기능
	입력 장치 설정 구성		
	외장 장치 관리		



P/N: 39T6087