

# Plakat za namestitev Lenovo 3000 V100

P/N 41W3485

3/31/2006

Velikost: 11 x 14 palcev

Barve: 2-barvni posel =  Process Black (za tiskanje se mora uporabiti PMS Process Black C)

Process Magenta (za tiskanje se mora uporabiti PMS 1375C)

Pisava: Pisave IBM in Helvetica Neue Family

Material: 100 gsm sijajni umetniški papir (Uporabite 100 % recikliran papir, samo za Japonsko.)

**Modra črta prikazuje rob. NE TISKAJTE.**

Spremenite številko črtne kode.

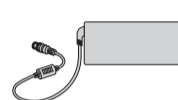
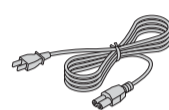
Spremenite ime države, če plakat ne bo natisnjen na Kitajskem.

## Lenovo 3000

**lenovo**

### Odpakirajte

- Računalnik Lenovo 3000
- Baterija
- Napajalni kabel
- Adapter za izmenični tok



#### Priloženi



- Navodila za namestitev (ta list)
- Priročnik z varnostnimi in garancijskimi informacijami
- Servisna navodila in navodila za odpravljanje težav
- Ostali dodatki ali letaki

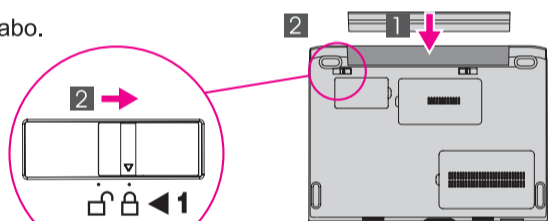
V opombah si preberite o nenavedenih, manjkajočih ali poškodovanih predmetih in obnovitveni CD plošči.

### Navodila za začetno namestitev

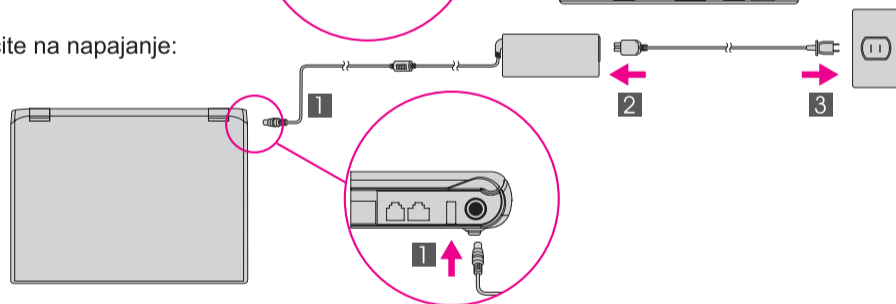


Preden pričnete uporabljati računalnik, preberite varnostna obvestila in pomembne nasvete v priloženih priročnikih.

- 1** Namestite baterijo:  
Baterija je pripravljena za uporabo.



- 2** Priključite na napajanje:



- 3** Vključite napajanje:



- 4** Kažite in klikajte s sledilno ploščico:  
S premikanjem po sledilni ploščici premikajte kazalec. Levi in desni gumbi pod preslednico in sledilno ploščico imajo isto funkcijo kot gumbi miške.

- 5** Po navodilih na zaslonu konfigurirajte operacijski sistem:  
Postopek traja nekaj minut in računalnik se lahko večkrat ponovno zažene.

- 6** Za podrobnejše informacije pritisnite gumb Lenovo Care™:



- 1** Antena za brezžični LAN

- 2** Vgrajena kamera\*  
\*Samo določeni modeli.

- 3** Gumb za vklop



- 4** Gumb Lenovo Care



- 5** Gumb InstantON  
Zagon predstavnostnih aplikacij, ko je računalnik vklopljen ali



- 6** Gumbi za glasnost in nemo



- 7** Stikalo za brezžično povezavo



- 8** Bralnik prstnih odtisov\*  
\*Samo določeni modeli.

- 9** Tipka Fn  
Uporaba v kombinaciji z drugimi tipkami za dostop do posebnih funkcij

	Izklop zvoka			Sprememba svetlosti prikaza
	Znižanje glasnosti			Preklop v mirovanje
	Zvišanje glasnosti			Home
	Preklop v stanje pripravljenosti			End
	Upravljanje omrežnih povezav			Kontrolniki za večpredstavnost
	Izberite prikazno shemo			

