

Z61t Setup Poster

P/N 42T7732 (Greek)

8/22/2006

Size : 11x14 inches

Color : 2 color job = ■ Process Black (This plate must be printed in PMS Process Black C)
■ Process Magenta (This plate must be printed in PMS 032cvc)

Font : IBM Fonts and Helvetica Neue Family

Material : 100 gsm gloss art paper (Use 100% recycled paper in only Japan.)

Blue line shows die-cut. DO NOT PRINT.

Please change the barcode No.

Please change the country name if the poster is printed in other than China.

ThinkPad®



Περιεχόμενα συσκευασίας

- Υπολογιστής ThinkPad(R)
 - Μπαταρία
 - Καλώδιο ρεύματος
 - Μετασχηματιστής εναλλασσόμενου ρεύματος
 - 2 καλύμματα για το κουμπί του TrackPoint(R)
 - Εγχειρίδια
- Οδηγίες εγκατάστασης (το παρόν φυλλάδιο)
- Οδηγός ασφάλειας και εγγύησης
- Οδηγός συντήρησης και επίλυσης προβλημάτων
- Άλλα συμπληρωματικά έντυπα και φυλλάδια

Στην πίσω πλευρά μπορείτε να βρείτε σημειώσεις σχετικά με το CD αποκατάστασης και με τα εξαρτήματα που δεν περιλαμβάνονται στη λίστα, λείπουν ή έχουν υποστεί φθορά.

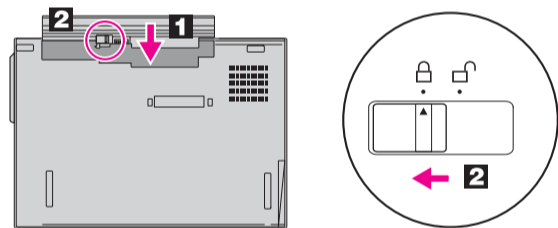
Οδηγίες αρχικής εγκατάστασης



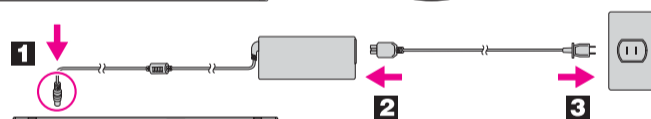
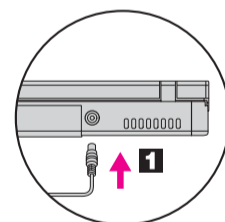
Πριν ξεκινήσετε τη χρήση του υπολογιστή, διαβάστε τις οδηγίες ασφάλειας και τις σημαντικές συμβουλές που σας παρέχονται στα εγχειρίδια.

1 Εγκατάσταση μπαταρίας:

Η μπαταρία σας είναι έτοιμη για χρήση.



2 Σύνδεση στην παροχή ρεύματος:



3 Εκκίνηση του υπολογιστή:



4 Κατάδειξη και επιλογή με το σύστημα πλοήγησης UltraNav(R):

Πιέστε το κουμπί του TrackPoint ή μετακινήστε το δάχτυλό σας στο πλαίσιο αφής στην κατεύθυνση προς την οποία θέλετε να μετακινήσετε το δείκτη. Το αριστερό και το δεξί πλήκτρο κάτω από το πλήκτρο διαστήματος και το πλαίσιο αφής εκτελούν τις ίδιες λειτουργίες με τα πλήκτρα του ποντικιού. Σε ορισμένα μοντέλα δεν διατίθεται πλαίσιο αφής, αλλά μόνο το TrackPoint.

5 Ρύθμιση παραμέτρων του λειτουργικού συστήματος σύμφωνα με τις οδηγίες στην οθόνη:

Η διαδικασία αυτή διαρκεί αρκετή ώρα και ενδέχεται να γίνει μερικές φορές επανεκκίνηση του υπολογιστή.

6 Για αναλυτικές πληροφορίες, πατήστε το πλήκτρο ThinkVantage(R):



ThinkVantage® Design

1 Κεραίες UltraConnect(TM) (κύρια και βοηθητική) για ασύρματη σύνδεση σε δίκτυο LAN

1a Κεραία UltraConnect (τρίτη) για ασύρματη σύνδεση σε δίκτυο LAN*
*Διατίθεται μόνο σε ορισμένα μοντέλα.

2 Φωτισμός πληκρολογίου ThinkLight(R)

3 Μηχανισμός απασφάλισης

4 Ενσωματωμένη κάμερα*

*Διατίθεται μόνο σε ορισμένα μοντέλα.

5 Κεραία για ασύρματη σύνδεση σε δίκτυο WAN*

*Διατίθεται μόνο σε ορισμένα μοντέλα.

6 Κουμπιά ελέγχου έντασης ήχου και σίγασης



7 Διακόπτης λειτουργίας



8 Πλήκτρο ThinkVantage



9 Προηγούμενη/επόμενη ιστοσελίδα



10 Ανάγνωση δακτυλικού αποτυπώματος*

*Διατίθεται μόνο σε ορισμένα μοντέλα.

11 Κεντρικό πλήκτρο του TrackPoint

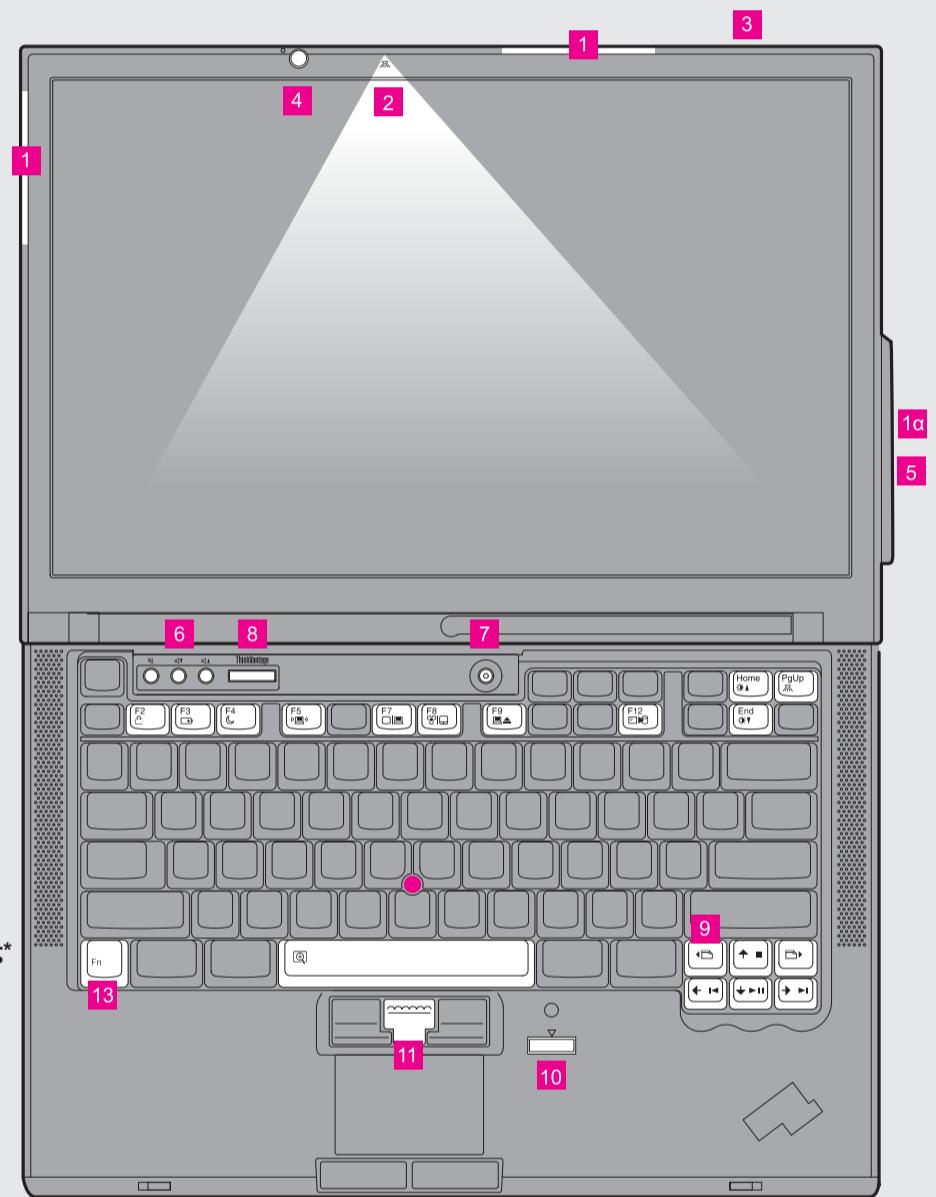
12 Διακόπτης ασύρματης ραδιοεπικοινωνίας



13 Πλήκτρο Fn

Χρησιμοποιήστε το σε συνδυασμό με άλλα πλήκτρα για την πρόσβαση σε ειδικές λειτουργίες του ThinkPad.

F2	Κλείδωμα του υπολογιστή	F12	Μετάβαση σε κατάσταση αδράνειας (hibernation)
F3	Διαχείριση μπαταρίας και ενέργειας	PgUp	Ενεργοποίηση/απενεργοποίηση φωτισμού ThinkLight
F4	Μετάβαση σε κατάσταση αναμονής (standby)	↑	
F5	Διαχείριση ασύρματων συνδέσεων	←	Πλήκτρα ελέγχου πολυμέσων
F7	Αλλαγή ρυθμίσεων οθόνης	→	
F8	Αλλαγή ρυθμίσεων συσκευών εισόδου	Home	Αλλαγή φωτεινότητας οθόνης
F9	Διαχείριση εξωτερικών συσκευών	End	
		↔	Μεγέθυνση περιεχομένων οθόνης



P/N: 42T7732

Z61t Setup Poster

P/N 42T7732 (Greek)

8/22/2006

Size : 11x14 inches

Color : 2 color job =  Process Black (This plate must be printed in PMS Process Black C)

 Process Magenta (This plate must be printed in PMS 032cvc)

Font : IBM Fonts and Helvetica Neue Family

Material : 100 gsm gloss art paper (Use 100% recycled paper in only Japan.)

Blue line shows die-cut. DO NOT PRINT.

Please change the barcode No.

Please change the country name if the poster is printed in other than China.

ThinkVantage Technologies

Όταν πατήσετε το πλήκτρο ThinkVantage στο πληκτρολόγιό σας, εμφανίζεται το ThinkVantage Productivity Center. Για να μάθετε περισσότερα για τις τεχνολογίες ThinkVantage ή για κάποιο άλλο θέμα, επιλέξτε ένα θέμα στην ενότητα "Help and Support" του Productivity Center και γράψτε μια λέξη στο πεδίο αναζήτησης.



Productivity Center (Κέντρο παραγωγικότητας)

Το Productivity Center παρέχει πληροφορίες και εργαλεία που θα σας βοηθήσουν να ρυθμίσετε, να κατανοήσετε, να συντηρήσετε και να ενισχύσετε τον υπολογιστή ThinkPad.



Access Connections (Σύνδεση σε δίκτυο)

Η λειτουργία Access Connections επιτρέπει την ομαλή εναλλαγή μεταξύ ενσύρματου και ασύρματου περιβάλλοντος σύνδεσης και διαχειρίζεται αυτόματα τις ρυθμίσεις ασφαλείας, τους εκτυπωτές, τις επιλογές για την αρχική σελίδα και άλλες ρυθμίσεις που σχετίζονται με τη θέση του υπολογιστή.



Client Security Solution (Λύση ασφαλείας υπολογιστή)

Αυτός ο μοναδικός συνδυασμός λογισμικού και υλικού εξοπλισμού προστατεύει τα δεδομένα σας και τις κρίσιμες πληροφορίες ασφαλείας (κωδικό πρόσβασης, κλειδιά κρυπτογράφησης και ηλεκτρονικά στοιχεία ταυτότητας), ενώ αποτρέπει τη μη εξουσιοδοτημένη πρόσβαση σε αυτά.



Rescue and Recovery (Διάσωση και αποκατάσταση)

Η λειτουργία Rescue and Recovery προσφέρει ένα σύνολο εργαλείων διάγνωσης προβλημάτων, λήψης βοήθειας και αποκατάστασης του συστήματος σε περίπτωση βλάβης, ακόμη και όταν δεν είναι δυνατή η φόρτωση του λειτουργικού συστήματος ή η επικοινωνία με το τμήμα υποστήριξης.



System Migration Assistant (Βοήθημα μετάβασης δεδομένων συστήματος)

Η λειτουργία "System Migration Assistant" σας παρέχει βοήθεια στη γρήγορη και ακριβή μεταφορά των δεδομένων και των ρυθμίσεών σας στον νέο υπολογιστή.



System Update (Ενημέρωση συστήματος)

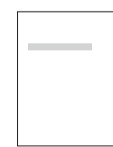
Η λειτουργία "System Update" επιτρέπει τη μεταφόρτωση νέου λογισμικού Lenovo, προγραμμάτων οδήγησης και κώδικα BIOS στον υπολογιστή ThinkPad σας.

ThinkVantage

Για να μάθετε περισσότερα, πατήστε το πλήκτρο ThinkVantage: 

Χρήση των εγχειριδίων και του Help Center (ηλεκτρονικό εγχειρίδιο)

Για πιο αναλυτικές πληροφορίες σχετικά με τον υπολογιστή ThinkPad, ανατρέξτε στα εγχειρίδια "Οδηγός ασφαλείας και εγγύησης" και "Οδηγός συντήρησης και επίλυσης προβλημάτων" ή ανοίξτε το Help Center.



Οδηγός ασφαλείας και εγγύησης



Οδηγός συντήρησης και επίλυσης προβλημάτων

Οδηγός ασφαλείας και εγγύησης

- Σημαντικές πληροφορίες για την ασφαλεία
- Πληροφορίες εγγύησης

Οδηγός συντήρησης και επίλυσης προβλημάτων

- Εισαγωγή σε άλλες πηγές πληροφοριών
- Σημαντικές συμβουλές για τη φροντίδα του υπολογιστή σας
- Διάγνωση και επίλυση προβλημάτων
- Επιλογές αποκατάστασης
- Βοήθεια και υπηρεσίες
- Πληροφορίες εγγύησης για τον υπολογιστή σας



Help Center

Για να ανοίξετε το Help Center, πατήστε το πλήκτρο ThinkVantage και επιλέξτε ένα θέμα από την ενότητα "Help and support" του Productivity Center.



Learn about my computer (Εκμάθηση του υπολογιστή)

- Use system features (Χρήση λειτουργιών του συστήματος)
- Configure (Ρύθμιση)
- Protect & recover (Προστασία και αποκατάσταση)
- Download & upgrade (Μεταφόρτωση και αναβάθμιση)
- Stay current (Λήψη νέων εκδόσεων)



Get help and support (Λήψη βοήθειας και υποστήριξης)

- View references (Προβολή υλικού αναφοράς)
- Find support information (Εύρεση πληροφοριών υποστήριξης)
- Diagnose a problem (Διάγνωση προβλήματος)
- Download & update (Μεταφόρτωση και ενημέρωση)
- Ask an expert (Υποβολή ερώτησης σε ειδικό)



Browse other offerings (Άλλα προϊόντα)

- Learn how to achieve all day computing (Αδιάκοπη λειτουργία)
- Innovative ThinkVantage solutions (Καινοτόμες λύσεις ThinkVantage)
- Options for your computer (Πρόσθετες λειτουργίες)
- A community of ThinkPad users (Κοινότητα χρηστών ThinkPad)
- New looks for your desktop (Αλλαγή επιφάνειας εργασίας)
- Services for your computer (Υπηρεσίες για τον υπολογιστή σας)

* Πρόσθετες σημειώσεις για την αποσυσκευασία:

- 1) Ορισμένα μοντέλα μπορεί να περιέχουν εξαρτήματα που δεν περιλαμβάνονται στη λίστα.
- 2) Εάν κάποιο εξάρτημα λείπει ή έχει υποστεί φθορά, επικοινωνήστε με το κατάστημα όπου αγοράσατε τον υπολογιστή.
- 3) Ό,τι χρειάζεστε για την αποκατάσταση των προεγκατεστημένων αρχείων και εφαρμογών βρίσκεται ήδη στο σκληρό σας δίσκο, γεγονός που καθιστά περιττή τη χρήση ενός CD αποκατάστασης. Για περισσότερες πληροφορίες, ανατρέξτε στην ενότητα "Επιλογές αποκατάστασης" στον Οδηγό συντήρησης και επίλυσης προβλημάτων.

© Copyright Lenovo 2006.

Με την επιφύλαξη παντός δικαιώματος.

Ο όρος ThinkPad είναι σήμα κατατεθέν της Lenovo.

Printed in China

