

X60 models Setup Poster

P/N 42T7885

16/8/2006

Size : 11x14 inches

Color : 2 color job = ■ Process Black (This plate must be printed in PMS Process Black C)

■ Process Magenta (This plate must be printed in PMS 032cvc)

Font : IBM Fonts and Helvetica Neue Family

Material : 100 gsm gloss art paper (Use 100% recycled paper in only Japan.)

Blue line shows die-cut. DO NOT PRINT.

Please change the barcode No.

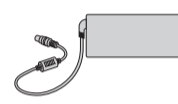
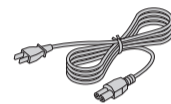
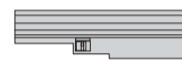
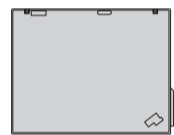
Please change the country name if the poster is printed in other than China.

ThinkPad®



Déballlez le produit :

- Ordinateur ThinkPad
- Bloc de batteries
- Cordon d'alimentation
- Boîtier d'alimentation



- 2 capuchons TrackPoint
- Manuels



- Instructions d'installation (le présent document)
- Guide de maintenance et d'identification des incidents
- Consignes de sécurité et déclaration de garantie
- Autres suppléments ou livrets

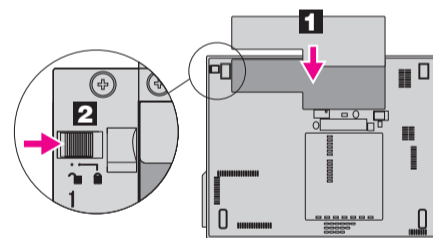
Regardez au verso pour obtenir des informations sur les composants non répertoriés, absents ou endommagés et sur le CD de récupération.

Instructions d'installation

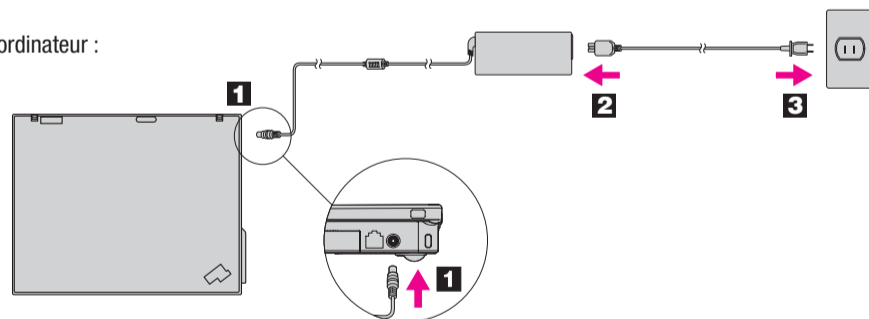


Avant d'utiliser votre ordinateur, consultez les consignes de sécurité et les conseils importants qui se trouvent dans la documentation fournie.

- 1** Installez le bloc de batteries :
Votre batterie est prête à fonctionner.



- 2** Branchez l'ordinateur :



- 3** Mettez l'ordinateur sous tension :



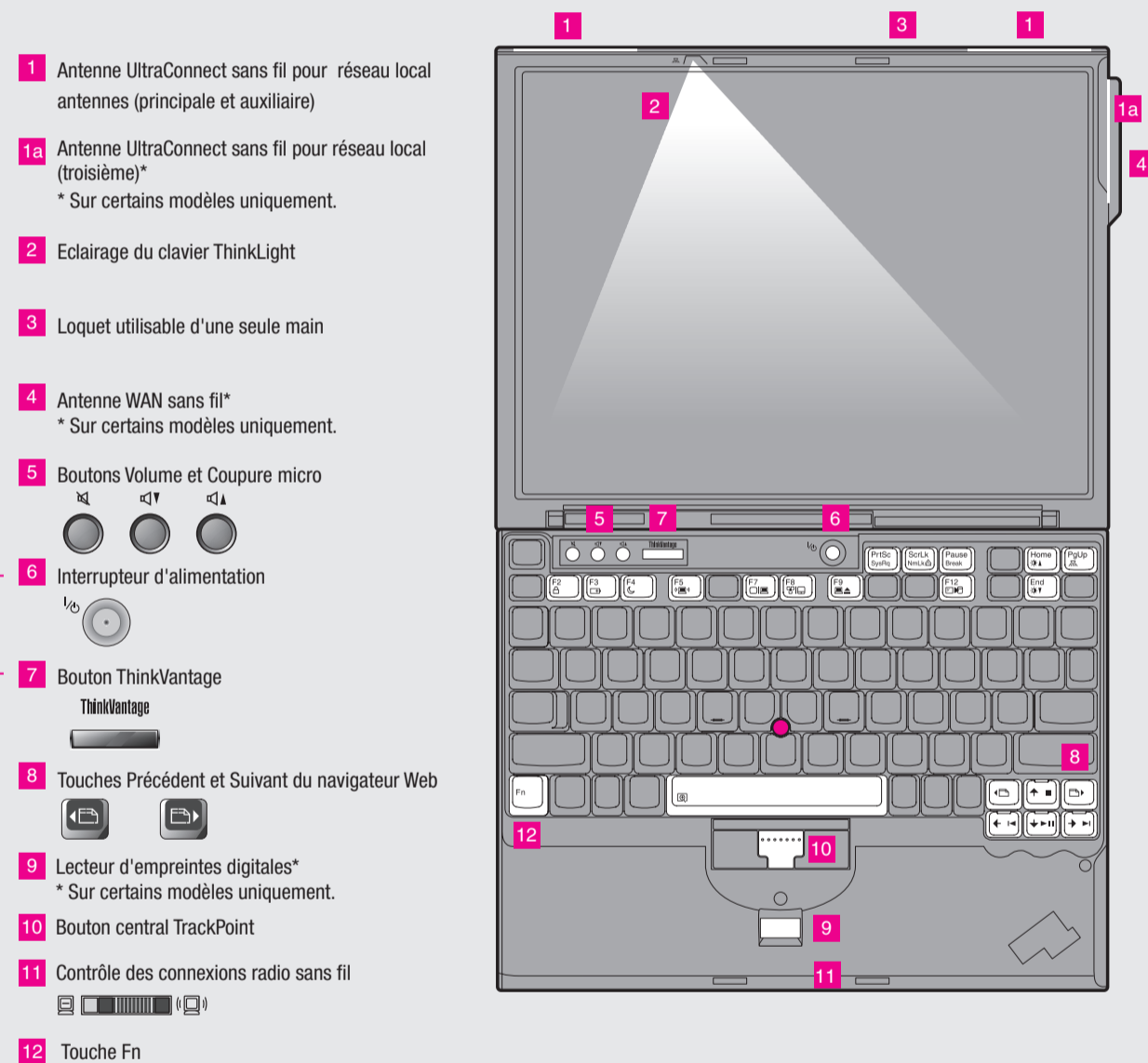
- 4** Pointez et cliquez avec le dispositif TrackPoint :
Appuyez sur le bouton de pointage TrackPoint pour déplacer le pointeur. Les touches de cliquage gauche et droite situées sous la barre d'espacement fonctionnent comme les boutons gauche et droit d'une souris.

- 5** Configurez le système d'exploitation en suivant les instructions à l'écran :
Ce processus nécessite quelques minutes et plusieurs redémarrages de votre ordinateur.

- 6** Pour plus d'informations, appuyez sur le bouton ThinkVantage :



ThinkVantageDesign



- 1** Antenne UltraConnect sans fil pour réseau local antennes (principale et auxiliaire)
- 1a** Antenne UltraConnect sans fil pour réseau local (troisième)*
* Sur certains modèles uniquement.
- 2** Eclairage du clavier ThinkLight
- 3** Loquet utilisable d'une seule main
- 4** Antenne WAN sans fil*
* Sur certains modèles uniquement.
- 5** Boutons Volume et Coupure micro
- 6** Interrupteur d'alimentation
- 7** Bouton ThinkVantage
- 8** Touches Précédent et Suivant du navigateur Web
- 9** Lecteur d'empreintes digitales*
* Sur certains modèles uniquement.
- 10** Bouton central TrackPoint
- 11** Contrôle des connexions radio sans fil
- 12** Touche Fn

Permet d'accéder aux fonctions spéciales du ThinkPad en combinaison avec d'autres touches

	Verrouillage de l'ordinateur		Passage en mode hibernation
	Gestion de l'alimentation et de la batterie		Activation/désactivation du dispositif ThinkLight
	Passage en mode veille		Contrôle multimédia
	Gestion des connexions sans fil		Modification de la luminosité de l'écran
	Modification des paramètres d'affichage		Agrandissement du contenu de l'écran
	Modification des paramètres du dispositif d'entrée		
	Gestion des périphériques externes		

Réf. : 42T7885

X60 models Setup Poster

P/N 42T7885

16/8/2006

Size : 11x14 inches

Color : 2 color job = ■ Process Black (This plate must be printed in PMS Process Black C)

■ Process Magenta (This plate must be printed in PMS 032cvc)

Font : IBM Fonts and Helvetica Neue Family

Material : 100 gsm gloss art paper (Use 100% recycled paper in only Japan.)

Blue line shows die-cut. DO NOT PRINT.

Please change the barcode No.

Please change the country name if the poster is printed in other than China.

ThinkVantage Technologies

Lorsque vous appuyez sur le bouton ThinkVantage du clavier, vous lancez le ThinkVantage Productivity Center. Pour en savoir plus sur les technologies ThinkVantage et sur d'autres sujets, sélectionnez une rubrique "Help and Support" dans le Productivity Center et tapez un mot dans la zone de recherche par mot clé.



Productivity Center

Le Productivity Center vous guide vers un système d'informations et d'outils vous permettant d'installer, de configurer, d'utiliser, d'assurer la maintenance et d'optimiser votre ordinateur ThinkPad.



Access Connections

Access Connections vous permet de basculer de manière transparente d'un environnement filaire à un environnement sans fil tout en gérant automatiquement les paramètres de sécurité, les imprimantes, les pages d'accueil et tous les autres paramètres dépendants de l'emplacement.



Client Security Solution

Cette combinaison de logiciels et de matériel vous aide à protéger vos données (notamment vos informations vitales de sécurité telles que les mots de passe, les clés de chiffrement et les justificatifs électroniques) et à empêcher tout accès non autorisé aux données.



Rescue and Recovery

Rescue and Recovery comprend un ensemble d'outils vous permettant de rapidement diagnostiquer, récupérer et obtenir de l'aide lors d'une panne du système, même si le système d'exploitation d'origine ne redémarre pas et si vous n'arrivez pas à contacter votre équipe de support.



System Migration Assistant

System Migration Assistant vous aide à utiliser votre nouvel ordinateur en migrant rapidement et efficacement vos données et paramètres.



System Update

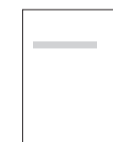
System Update permet de télécharger de nouveaux logiciels Lenovo, des pilotes de périphérique et le BIOS disponibles pour votre ordinateur.

Pour en savoir plus, appuyez sur le bouton ThinkVantage :



Utilisation de la documentation fournie et du Help Center (manuel en ligne)

Pour obtenir des informations détaillées sur votre ThinkPad, consultez le manuel Consignes de sécurité et déclaration de garantie, le Guide de maintenance et d'identification des incidents ou lancez le Help Center.



Consignes de sécurité et déclaration de garantie



Guide de maintenance et d'identification des incidents

Consignes de sécurité et déclaration de garantie

- Consignes de sécurité
- Déclaration de garantie

Guide de maintenance et d'identification des incidents

- Présentation des autres sources d'informations
- Conseils importants pour l'entretien de l'ordinateur
- Diagnostics et résolution des incidents
- Options de récupération
- Aide et service
- Informations relatives à la garantie



Help Center

Pour accéder au Help Center, appuyez sur le bouton ThinkVantage et sélectionnez une rubrique dans "Help and support" à partir du Productivity Center.



Découverte de l'ordinateur

- Utilisation des fonctions système
- Configuration
- Protection & récupération
- Téléchargement et mise à jour
- Actualisation



Accès à l'aide et au support technique

- Affichage de références
- Recherche d'informations de support
- Diagnostic des incidents
- Téléchargement et mise à jour
- Consultation d'un expert



Consultez d'autres offres

- Apprenez à effectuer les tâches informatiques quotidiennes
- Solutions innovantes ThinkVantage
- Options disponibles pour votre ordinateur
- Communauté d'utilisateurs de ThinkPad
- Nouveaux looks pour votre bureau
- Services proposés pour votre ordinateur

* Remarques relatives au déballage : 1) Certains modèles peuvent comporter des éléments ne figurant pas dans cette liste. 2) Si l'un des éléments est manquant ou endommagé, contactez votre revendeur.

3) Vous disposez de tous les éléments pour restaurer les fichiers et les applications préinstallés en usine, sans avoir recours à un CD de récupération. Pour plus d'informations, voir "Options de récupération" dans le Guide de maintenance et d'identification des incidents.

(C) Copyright Lenovo 2006
All rights reserved.

ThinkPad est une marque de Lenovo.

Printed in China

For Barcode Position Only