

X60 modellek Beállítási útmutató

P/N 42T7896

8/16/2006

Size : 11x14 inches

Color : 2 color job = ■ Process Black (This plate must be printed in PMS Process Black C)

■ Process Magenta (This plate must be printed in PMS 032cvc)

Font : IBM Fonts and Helvetica Neue Family

Material : 100 gsm gloss art paper (Use 100% recycled paper in only Japan.)

Blue line shows die-cut. DO NOT PRINT.

Please change the barcode No.

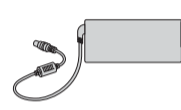
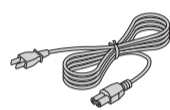
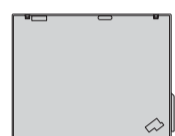
Please change the country name if the poster is printed in other than China.

ThinkPad®



Kicsomagolás

- ThinkPad® gép
- Akkumulátor
- Tápkábel
- AC adapter



- 2 TrackPoint® sapka



- Kézikönyvek



- Telepítési útmutató (ez a lap)
- Üzemeltetési és hibajavítási kézikönyv
- Biztonsági és jótállási kézikönyv
- Egyéb kiegészítők vagy röplapok

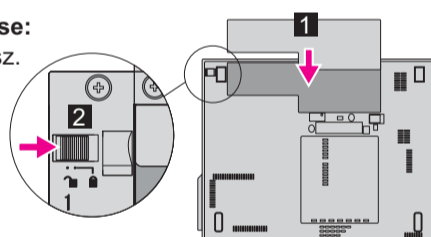
A hátoldalon talál megjegyzést a fel nem sorolt, a hiányzó vagy a sérült elemekről és a helyreállítási CD-ről.

Kezdeti beállítási utasítások

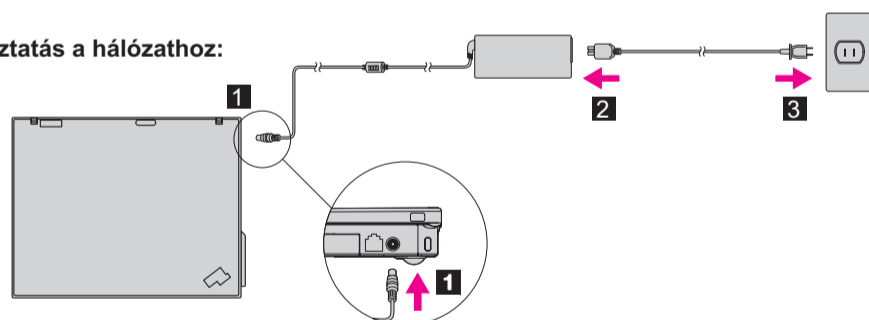


A számítógép használatba vétele előtt olvassa el a biztonsági előírásokat és a fontos tanácsokat a mellékelt kézikönyvekben.

- 1 Akkumulátor csomag telepítése:**
Az akkumulátor használatra kész.



- 2 Csatlakoztatás a hálózathoz:**



- 3 Tápfeszültség bekapcsolása:**



- 4 Mutatás és kattintás a TrackPoint® navigációs rendszerben:**
Nyomja meg a TrackPoint sapkát abba az irányba, amerre mozgatni kívánja a mutatót. A bal és jobb gombok a léptető billentyű alatt egérgombokként működnek.

- 5 Operációs rendszer beállítása a képernyőn megjelenő utasítások szerint:**
A folyamat több percet vesz igénybe, és a számítógép többször újraindulhat.

- 6 További részletekért nyomja meg a ThinkVantage® gombot:**



ThinkVantage® Design

- 1 UltraConnect™ rádiós LAN antennák (fő és kiegészítő)**

- 1a UltraConnect rádiós LAN antenna (harmadik)***
*Csak bizonyos modelleknél.

- 2 ThinkLight® billentyűzet világítás**

- 3 Egykezes rögzítő**

- 4 Rádiós WAN antenna***
*Csak bizonyos modelleknél.

- 5 Hangerő és elnyomás gombok**



- 6 Tápfeszültség nyomógomb**



- 7 ThinkVantage nyomógomb**

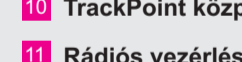


- 8 Web böngésző előre és hátra**

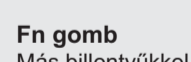


- 9 Ujjlenyomat olvasó***
*Csak bizonyos modelleknél.

- 10 TrackPoint központi gomb**

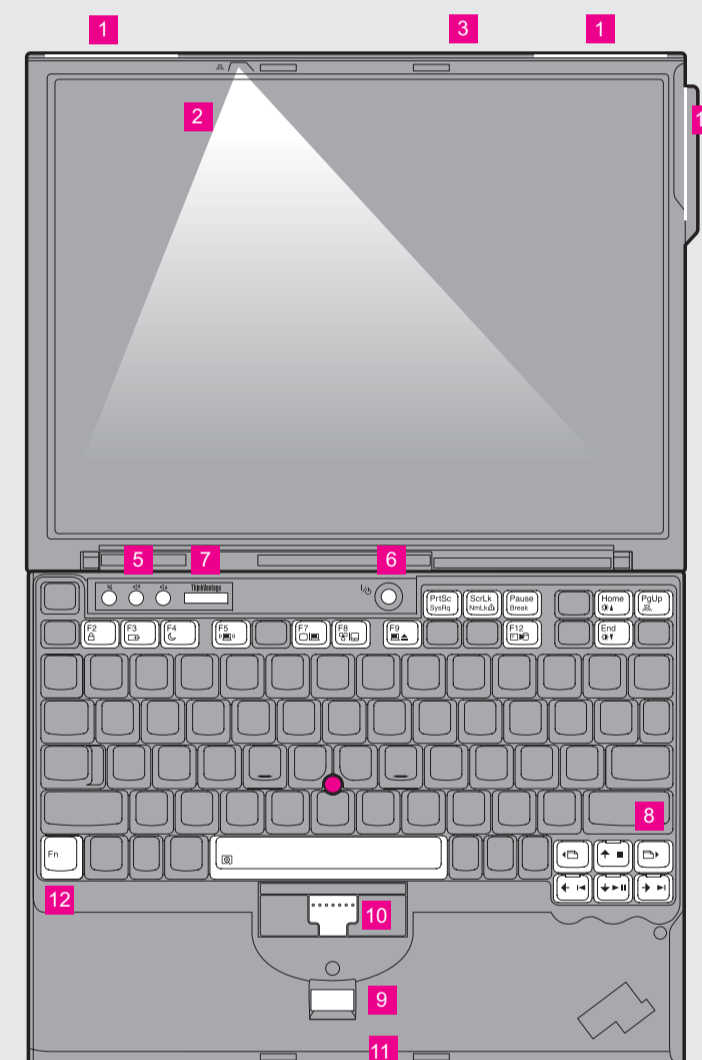


- 11 Rádiós vezérlés**



- 12 Fn gomb**
Más billentyűkkel kombinálva speciális ThinkPad funkciók elérésére

	Számítógép zárolása		Belépés hibernált módba
	Akkumulátor & tápfeszültség kezelése		ThinkLight be/ki
	Készenléti állapotba léptetés		Multimédia kezelőszervek
	Rádiós kapcsolatok kezelése		Képernyő fényerejének változtatása
	Képernyő beállításainak módosítása		Képernyőtartalom nagyítása
	Bemeneti eszközök beállításainak módosítása		
	Külső eszközök kezelése		



P/N: 42T7896

X60 modellek Beállítási útmutató

P/N 42T7896

8/16/2006

Size : 11x14 inches

Color : 2 color job = ■ Process Black (This plate must be printed in PMS Process Black C)

■ Process Magenta (This plate must be printed in PMS 032cvc)

Font : IBM Fonts and Helvetica Neue Family

Material : 100 gsm gloss art paper (Use 100% recycled paper in only Japan.)

Blue line shows die-cut. DO NOT PRINT.

Please change the barcode No.

Please change the country name if the poster is printed in other than China.

ThinkVantage Technologies

Megnyomva a ThinkVantage gombot a billentyűzeten, megnyílik a ThinkVantage Productivity Center (Üzemeltetési központ).

Ha tanulmányozni szeretné a ThinkVantage technológiákat és más elemeket, válasszon ki egy témakört a "Help and Support" című rész alatt a Productivity Centerben, és írja be a keresett szót a keresési kulcsszó mezőjébe.



Productivity Center

Az Üzemeltetési központ az információk és eszközök házigazdájaként végigvezeti a felhasználót a ThinkPad számítógép beállításán, tanulmányozásán, karbantartásán és Továbbfejlesztésén.



Access Connections

A Hozzáférési kapcsolatok lehetővé teszik az észrevétlen átkapcsolást a vezetékes és a vezeték nélküli környezetek között, miközben automatikusan irányítja a biztonsági beállításokat, nyomtatókat, honlapokat és egyéb helyfüggő beállításokat.



Client Security Solution

Ez az egyedi hardver-szoftver kombináció elősegíti az adatok védelmét, beleértve az életfontosságú biztonsági információkat is, mint például a jelszavakat, titkosítási kulcsokat, elektronikus igazolásokat, miközben segíti az adatok jogosulatlan elérése elleni védelmet is.



Rescue and Recovery

A Mentés és helyreállítás funkció olyan helyreállító eszközöket tartalmaz, amelyek segítséget nyújtanak a sérült rendszer diagnosztizálásában és helyreállításában, még akkor is, ha az elsődleges operációs rendszer nem tölthető be, Ön pedig nem tud kapcsolatba lépni a támogató csapattal.



System Migration Assistant

A Rendszer áttelepítési segéd elősegíti az indulást és az üzemszerű futást az adatok és a beállítások gyors és pontos áttelepítésével az új számítógépre.



System Update

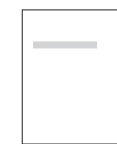
A Rendszer frissítés funkció letölti az adott ThinkPad számítógéphez rendelkezésre álló új Lenovo szoftvert, illesztő- és BIOS programot.

További tanulmányozás céljából nyomja meg a ThinkVantage gombot:



A mellékelt kézikönyvek és a Help Center (online kézikönyv) használata

A ThinkPad számítógépről részletes tájékoztatást talál a Biztonsági és jótállási kézikönyvben, az Üzemeltetési és hibajavítási kézikönyvben, illetve a Help Centerben.



Biztonsági és jótállási kézikönyv

Biztonsági és jótállási kézikönyv

- Fontos biztonsági információk
- Jótállási tájékoztatás



Üzemeltetési és hibajavítási kézikönyv

Üzemeltetési és hibajavítási kézikönyv

- Egyéb információforrások ismertetése
- Fontos tanácsok a számítógép megóvásához
- Diagnosztika és hibaelhárítás
- Helyreállítási lehetőségek
- Segítség és szerviz
- Számítógépre vonatkozó jótállási tájékoztatás



Help Center

A Help Center megnyitásához nyomja meg a ThinkVantage gombot, és válasszon ki egy témakört a "Help and support" opció alatt a Productivity Centerben.



Számítógép tanulmányozása

- Rendszerjellemzők használata
- Konfigurálás
- Védelem & helyreállítás
- Letöltés & frissítés
- Naprakész állapotban tartás



Segítség és támogatás

- Referenciakódok megtekintése
- Támogatási információk
- Hiba diagnosztizálás
- Letöltés & frissítés
- Szakértő igénybe vétele



Tallózás más ajánlatokban

- Mindennapos számítástechnika elérése
- Innovatív ThinkVantage megoldások
- Számítógép opciók
- ThinkPad felhasználók közössége
- Új munkaasztal elrendezés
- Szolgáltatások a számítógéphez

* További kicsomagolási megjegyzések:

- 1) Egyes modellek tartalmazhatnak fel nem sorolt elemeket.
- 2) Ha valamilyen tétel hiányzik vagy sérült, vegye fel a kapcsolatot a szállítóval.
- 3) A gyárilag telepített fájlok és alkalmazások helyreállítása a merevlemezben nem igényli a helyreállítási CD-t. További tájékoztatást kaphat az Üzemeltetési és hibajavítási kézikönyv "Helyreállítási lehetőségek" című részében.

(C) Copyright Lenovo 2006
Minden jog fenntartva.

A ThinkPad a Lenovo bejegyzett védjegye.

Printed in China

For Barcode Position Only