

R60 models Setup Poster

P/N 42T8000

8/18/2006

Size : 11x14 inches

Color : 2 color job = Process Black (This plate must be printed in PMS Process Black C)

Process Magenta (This plate must be printed in PMS 032cvc)

Font : IBM Fonts and Helvetica Neue Family

Material : 100 gsm gloss art paper (Use 100% recycled paper in only Japan.)

Blue line shows die-cut. DO NOT PRINT.

Please change the barcode No.

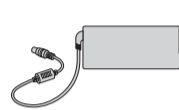
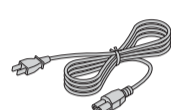
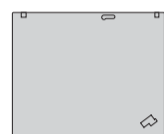
Please change the country name if the poster is printed in other than China.

ThinkPad



제품의 포장을 열고 내용물을 확인하십시오.

- ThinkPad(R) 컴퓨터
- 배터리
- 전원 코드
- AC 어댑터



- 트랙포인트(R) 램프(2)



- 설명서



- 설치 가이드(본 인쇄물)
- 안전 수칙 및 보증 설명서
- 사용 설명서
- 기타 설명서 및 플라이어

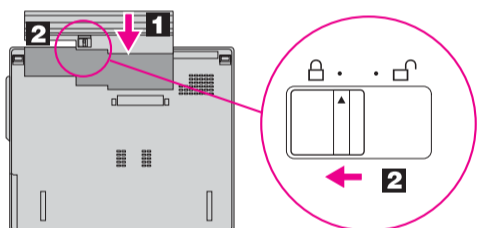
목록에 없거나, 누락되었거나, 손상된 부품과 복구 CD에 관해서는 뒷면을 참고하십시오.

설치 가이드

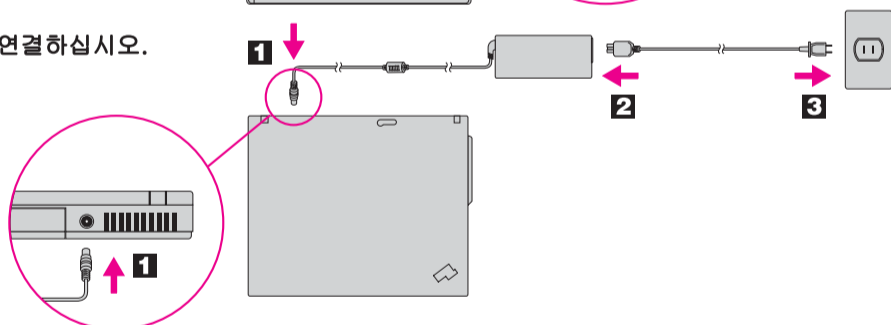


컴퓨터를 사용하기 전에 사용 설명서에 수록된 안전 관련 사항을 읽으십시오.

- 1** 배터리를 장착하십시오. 배터리는 장착 즉시 사용할 수 있습니다.



- 2** 전원을 연결하십시오.



- 3** 컴퓨터의 전원을 켜십시오.



- 4** UltraNav(R)를 이용하여 포인터를 이동하거나 원하는 항목을 선택하십시오.

포인터를 움직이려면 트랙포인트 램프를 손가락 끝으로 원하는 진행 방향으로 밀거나, 손가락을 터치 패드 위에 올린 후 원하는 방향으로 움직이십시오. 스페이스바와 터치 패드 아래에 있는 오른쪽 및 왼쪽 버튼은 마우스의 오른쪽 및 왼쪽 버튼과 동일한 기능을 가집니다. 일부 모델에는 터치 패드가 없고 트랙포인트만 있습니다.

- 5** 화면의 지시에 따라 운영 체제를 설정하십시오.

이 과정에서는 수 분 정도의 시간이 소요됩니다. 과정이 진행되는 동안, 컴퓨터가 수 차례 다시 시작할 수 있습니다.

- 6** 자세한 정보를 보려면 ThinkVantage(R) 버튼을 누르십시오.



ThinkVantage Design

- 1** UltraConnect(TM) 무선 LAN 안테나

- 2** ThinkLight(R) 키보드 조명

- 3** 한 손으로 조작할 수 있는 원터치 방식의 래치

- 4** 무선 WAN 안테나*
*일부 모델

- 5** 볼륨 및 음소거 버튼



- 6** 전원 버튼



- 7** ThinkVantage 버튼



- 8** 웹 브라우저 앞으로, 뒤로 버튼



- 9** 지문 인식 장치*
*일부 모델



- 10** 트랙포인트 가운데 버튼



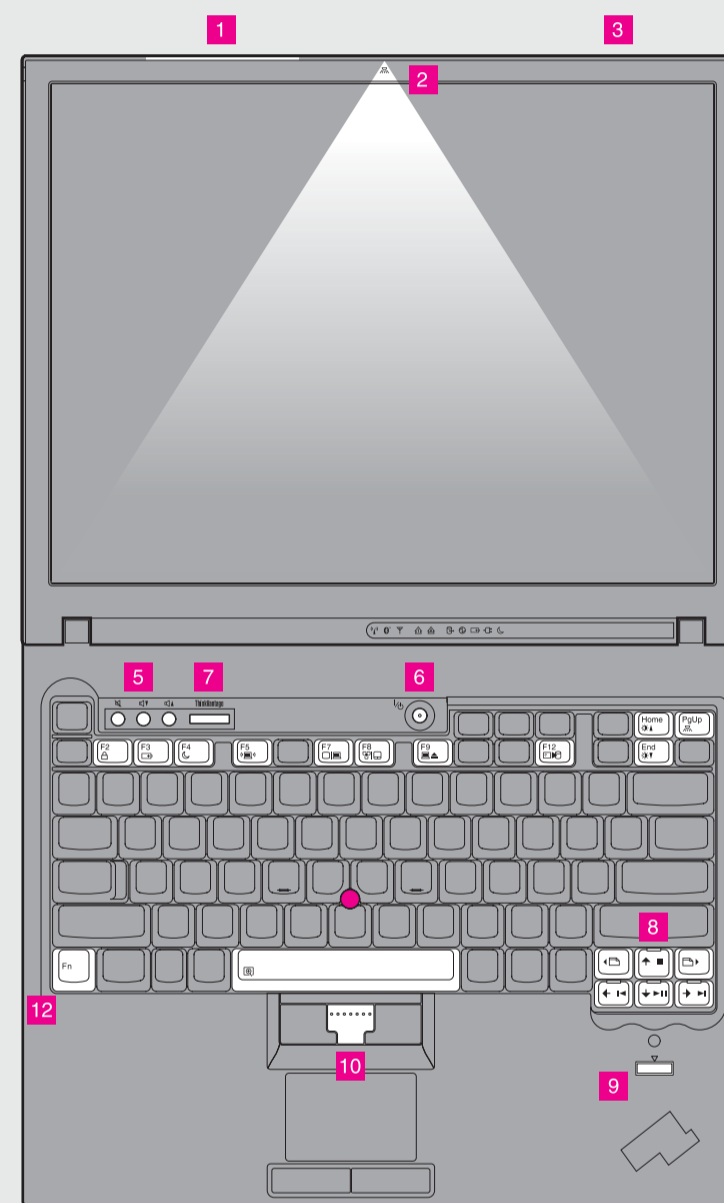
- 11** 무선 라디오 스위치*
*일부 모델



- 12** Fn 키

Fn 키와 기능 키의 조합으로 ThinkPad 특수 기능을 사용할 수 있습니다.

	컴퓨터 잠금		최대 절전 모드 전환
	배터리 및 전원 관리		ThinkLight 켜기/끄기
	대기 모드 전환		멀티미디어 조절
	무선 연결 관리		화면 밝기 조절
	디스플레이 설정 변경		화면 확대 기능
	입력 장치 설정 변경		화면 내용 확대 기능
	외장 장치 관리		



R60 models Setup Poster

P/N 42T8000

8/18/2006

Size : 11x14 inches

Color : 2 color job = ■ Process Black (This plate must be printed in PMS Process Black C)

■ Process Magenta (This plate must be printed in PMS 032cvc)

Font : IBM Fonts and Helvetica Neue Family

Material : 100 gsm gloss art paper (Use 100% recycled paper in only Japan.)

Blue line shows die-cut. DO NOT PRINT.

Please change the barcode No.

Please change the country name if the poster is printed in other than China.

ThinkVantage Technologies

키보드의 ThinkVantage 버튼을 눌러 ThinkVantage Productivity Center를 실행하십시오.
ThinkVantage Technologies 및 기타 정보에 관한 사항은 Productivity Center 메뉴의 "도움말 및 지원"을 선택하고 키워드 검색 항목에 주제를 입력하십시오.



Productivity Center

Productivity Center는 ThinkPad 컴퓨터의 설치, 유지 보수 및 성능 향상에 도움을 주는 정보 및 도구를 안내합니다.



Access Connections

Access Connections는 유선과 무선 환경을 전환시켜 주며 자동으로 보안 설정, 프린터, 홈페이지 및 기타 위치 관련 설정을 관리합니다.



Client Security Solution

하드웨어-소프트웨어 조합의 이 독특한 프로그램은 암호, 암호화 키 및 전자 인증서와 같은 중요 보안 정보를 포함한 데이터를 보호하여 인증받지 않은 사용자의 데이터 액세스를 방지합니다.



Rescue and Recovery

Rescue and Recovery는 운영 체제를 시작할 수 없고 지원 센터에 연락할 수 없는 상황에서라도 컴퓨터를 진단하고 시스템 충돌에서 재빨리 복구할 수 있도록 도와주는 복구 도구를 포함하고 있습니다.



System Migration Assistant

System Migration Assistant는 사용하던 컴퓨터의 데이터 및 설정을 새 컴퓨터로 빠르고 정확하게 이주시켜 줍니다.



System Update

System Update는 사용자의 ThinkPad 컴퓨터에 사용 가능한 Lenovo 소프트웨어, 드라이버 및 BIOS를 다운로드합니다.

자세한 정보는 **ThinkVantage** 버튼을 누르십시오.

ThinkVantage



제품 설명서 및 Help Center(온라인 설명서) 사용

ThinkPad 컴퓨터에 관한 자세한 정보는 안전 수칙 및 보증 설명서와 사용 설명서를 참고하거나 Help Center를 실행하십시오.



안전 수칙 및 보증 설명서



사용 설명서

안전 수칙 및 보증 설명서

- 중요 안전 수칙
- 보증 정보

사용 설명서

- 여러 정보에 관한 개요
- 컴퓨터 취급 시 중요 정보
- 컴퓨터 진단 및 문제 해결
- 복구 옵션
- 도움말 및 서비스
- 컴퓨터 보증 정보



Help Center

Help Center를 실행하려면,
ThinkVantage 버튼을 누르고
Productivity Center 메뉴에서
"도움말 및 지원"을 선택하십시오.



시스템 개요

- 시스템 기능 사용
- 구성
- 보호 및 복구
- 다운로드 및 업그레이드
- 최신 상태 유지



도움말 및 지원

- 참고 보기
- 지원 정보 찾기
- 문제점 진단
- 다운로드 및 업그레이드
- 담당자와 상담



다른 제품 찾아보기

- 장시간 컴퓨터를 사용하는 방법
- 최신 ThinkVantage 솔루션
- 컴퓨터 옵션
- ThinkPad 사용자 커뮤니티
- 새로운 바탕 화면
- 서비스 관련 사항

*제품 개봉 시 주의사항:

- 1) 일부 모델에는 사양에 따라 본 목록에 기재되어 있는 내용과 다르게 일부 기능이나 부품이 포함 또는 제외될 수 있습니다.
- 2) 부품이 누락되거나 파손되어 있는 경우, 제품 구입처로 연락하십시오.
- 3) 본 컴퓨터의 하드 디스크에는 완전 복구 기능이 설치되어 있습니다. 즉, 컴퓨터를 공장 출하 시의 상태로 복구하는 데 필요한 모든 파일이 하드 디스크에 저장되어 있으므로 복구 CD가 필요하지 않습니다. 이 기능에 관한 자세한 사항은 사용 설명서의 "기본 설치된 소프트웨어 복구"를 참조하십시오.

© Copyright Lenovo 2006.
All rights reserved.

ThinkPad Lenovo의 등록 상표입니다.

Printed in China

For Barcode Position Only