

Lenovo 3000

lenovo

Vybalte

- Počítač Lenovo 3000 Baterie Napájecí šňůra Napájecí zdroj (~)
- Příručky
- Návod k nastavení (tento dokument).
 - Bezpečnostní pokyny a informace o záruce
 - Příručka pro základní servis a odstraňování problémů.
 - Další dodatky a pokyny.

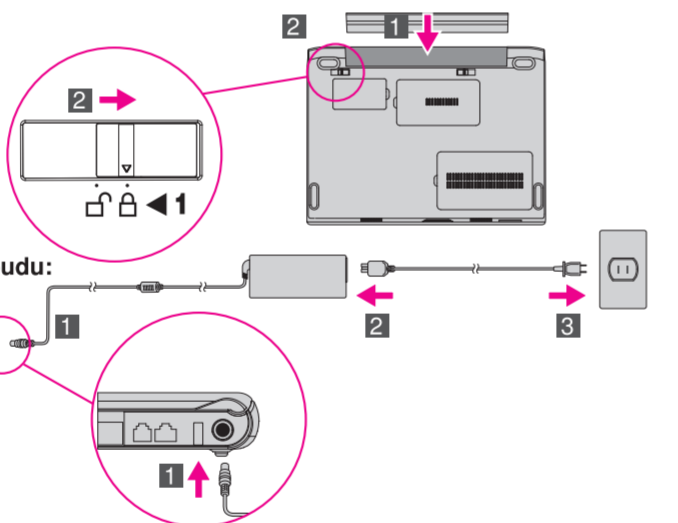
Na zadní straně naleznete poznámky o neuvedených, chybějících nebo poškozených položkách a o CD pro obnovu.

Návod k nastavení

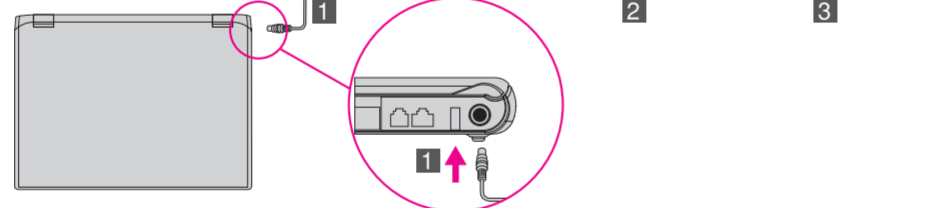


Před použitím počítače si přečtěte bezpečnostní instrukce a důležité rady v dokumentaci.

- 1** Instalujte baterii:
Baterie je připravená k použití.



- 2** Připojte počítač ke zdroji proudu:



- 3** Zapněte počítač:



- 4** Dotyková ploška touch pad slouží pro pohyb kurzoru po obrazovce:
Posunutím prstu přes dotykovou plošku v požadovaném směru posunete ukazatel. Levé a pravé tlačítko pod mezeríkem a dotykovou ploškou fungují jako tlačítka myši.

- 5** Operační systém nastavte podle pokynů na obrazovce:
Tento proces trvá několik minut a počítač může několikrát restartovat.

- 6** Podrobnější informace získáte, klepnete-li na tlačítko Lenovo Care(SM):

- 1** Bezdrátové antény Wireless pro lokální síť

- 2** Integrovaná kamera*
* Týká se jen některých modelů.

- 3** Tlačítko vypínače



- 4** Tlačítko Lenovo Care

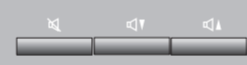


- 5** Tlačítko Instant on

Mediační aplikace můžete spouštět, když je počítač zapnutý nebo vypnutý.



- 6** Tlačítka ovládání hlasitosti



- 7** Vypínač bezdrátové sítě





- 8** Snímač otisku prstu*
* Týká se jen některých modelů.

- 9** Klávesa Fn

Použijte spolu s ostatními klávesami pro vyvolání speciálních funkcí.

	Vypnutí zvuku			Změna jasu obrazovky
	Snížení hlasitosti			Přechod do režimu hibernace
	Zvýšení hlasitosti			Klávesa Home
	Přechod do pohotovostního režimu			Klávesa End
	Správa bezdrátových spojení			Ovládání multimédií
	Volba schématu zobrazení			

Lenovo 3000 V100 Setup Poster
P/N 42T8237
8/18/2006

Size : 11x14 inches
Color : 2 color job =  Process Black (This plate must be printed in PMS Process Black C)  Process Magenta (This plate must be printed in PMS 1375C) 
Font : IBM Fonts and Helvetica Neue Family
Material : 100 gsm gloss art paper (Use 100% recycled paper in only Japan.)
Blue line shows die-cut. DO NOT PRINT.
Please change the barcode No.
Please change the country name if the poster is printed in other than China.

Lenovo 3000



Stisknutím tlačítka Lenovo Care na klávesnici otevřete Lenovo Care. Další informace o technologiích a dalších tématech získáte tak, že vyberete položku "Help and support" z nabídky Lenovo Care a zadáte hledané slovo do vyhledávacího pole.



Lenovo Care

Lenovo Care vám poskytuje velké množství informací a nástrojů pro nastavení, údržbu a rozšíření počítače a pomáhá počítači porozumět.



Access Connections

Access Connections umožňuje snadné přecházení mezi kabelovými a bezdrátovými sítěmi a automaticky spravuje nastavení bezpečnosti, tiskáren, domovské stránky a dalších údajů závislých na umístění.



Presentation Director

Presentation Director umožňuje připravit a předvádět prezentace, i když nejste ve své kanceláři.



Rescue and Recovery

Rescue and Recovery obsahuje sadu nástrojů, které pomáhají při diagnostice, získání nápovědy a zotavení po selhání systému, i když nelze zavést operační systém a nemůžete se obrátit na pracovníky podpory.



Message Center

Message Center zobrazuje informace o užitečných programech, které byly na počítač předinstalovány. Message Center také poskytuje informace o nových aktualizacích, které udržují počítač v aktuálním stavu.



Access Help

Access Help je obsáhlý systém nápovědy, který poskytuje odpovědi na většinu otázek o vašem počítači a pomáhá s nastavením instalovaných programů a nástrojů a řešením problémů.



Help Center

Help Center je online příručka, která obsahuje informace o vašem počítači. Help Center dále obsahuje nápovědu a informace o podpoře a další nabídky.

Více se dovíte po stisknutí tlačítka Lenovo Care:



Použití dodané dokumentace a nápovědy Help Center

Důležité informace o počítači naleznete v bezpečnostních instrukcích a informacích o záruce, v příručce pro základní servis a odstraňování problémů a v nápovědě Help Center.



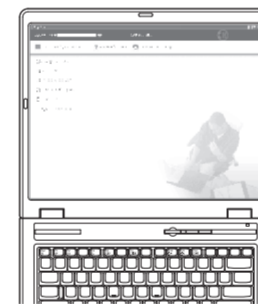
Bezpečnostní pokyny a informace o záruce

- Důležité bezpečnostní instrukce.
- Informace o záruce.



Příručka pro základní servis a odstraňování problémů

- Úvod do jiných zdrojů informací.
- Důležité rady k péči o váš počítač.
- Diagnostika a řešení problémů.
- Možnosti obnovy.
- Podpora a servis.
- Informace o záruce pro váš počítač.



Nápovědu Help Center otevřete tak, že stisknete tlačítko Lenovo Care a vyberete téma "Help and support" z nabídky Lenovo Care.



Poznejte svůj počítač

- Použití funkcí systému.
- Nastavení.
- Ochrana a obnova.
- Stahování a aktualizace.
- Stále aktuální.



Jak získat nápovědu a podporu?

- Zobrazení odkazů.
- Vyhledání dalších informací.
- Diagnostika problémů.
- Stahování a aktualizace.
- Zeptejte se odborníka.



Prohlížení dalších nabídek

- Naučte se používat váš počítač.
- Doplnky pro váš počítač.
- Nové vzhledy pro pracovní plochu.
- Informace o službách pro váš počítač.

* Další poznámky k vybalení:

- 1) Některé modely mohou obsahovat neuvedené položky.
- 2) Pokud některá položka chybí, obraťte se na svého prodejce.
- 3) Všechny soubory nutné pro obnovu obsahu disku z výroby jsou obsaženy na zvláštní oblasti disku, čímž odpadá nutnost používat CD pro obnovu. Další informace naleznete v části "Možnosti obnovy" v příručce pro základní servis a odstraňování problémů.

© Copyright Lenovo 2006.
Všechna práva vyhrazena.

Printed in China

For Barcode Position Only