

X60 Tablet models Setup Poster

P/N 42T8307

10/16/2006

Size : 11x14 inches

Color : 2 color job = Process Black (This plate must be printed in PMS Process Black C)

Process Magenta (This plate must be printed in PMS 032cvc)

Font : IBM Fonts and Helvetica Neue Family

Material : 100 gsm gloss art paper (Use 100% recycled paper in only Japan.)

Blue line shows die-cut. DO NOT PRINT.

Please change the barcode No.

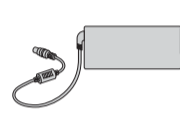
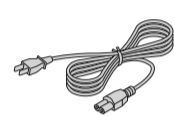
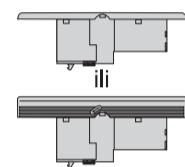
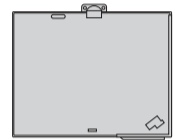
Please change the country name if the poster is printed in other than China.

ThinkPad®



Otpakirajte

- ThinkPad® računalo
- Baterija
- Naponska žica
- AC adaptor



- 2 TrackPoint® kapice
- Tablet digitalizirana olovka
 - Olovka
 - Rezervni vrhovi olovke
 - Bristač vrha
- Priručnici
 - Upute za postav (ovaj list)
 - Vodič za servis i rješavanje problema
 - Vodič za sigurnost i jamstvo
 - Ostali dodaci i letci

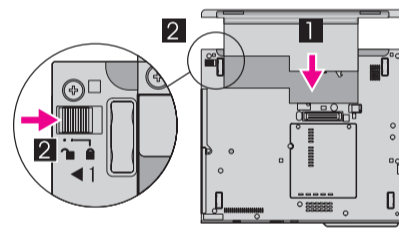
Pogledajte otraga radi napomena o nepopisanim, nedostajućim ili oštećenim stavkama i o CD-u za obnavljanje.

Upute za početni postav

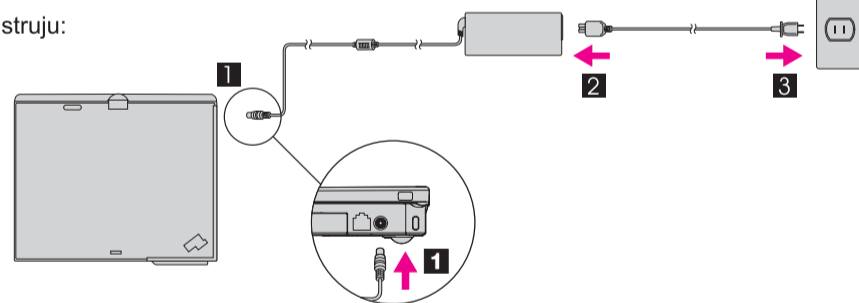


Pročitajte napomene o sigurnosti i važne savjete u priručnicima prije upotrebe vašeg računala.

- 1** Instalirajte baterijski uložak:
Vaša baterija je spremna za upotrebu.



- 2** Spojite na struju:



- 3** Uključite napajanje:



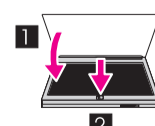
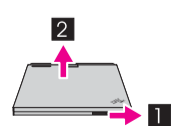
- 4** Pokažite i kliknite s TrackPoint® navigacijskim sistemom:
Pritisnite TrackPoint kapicu u smjeru u kojem želite pomaknuti pointer. Lijevi i desni gumb ispod razmaknice funkcioniraju kao gumbi na mišu.

- 5** Konfigurirajte Operativni sistem slijedeći upute s ekrana:
Ovo traje par minuta i računalo će se više puta ponovno pokrenuti.

- 6** Za detaljnije informacije pritisnite ThinkVantage® tipku:



- 7** Konvert. u tablet
Okrenite zasun za otpuštanje i otvorite ekran.
- Okrenite ekran 180 stupnjeva u smjeru kazaljke na satu.
- Zatvorite ekran i pritisnite zasun dolje.



ThinkVantage® Design

- 1** UltraConnect™ bežične LAN antene (glavna i pomoćna)

- 1a** UltraConnect bežična LAN antena (treća)*

*Samo određeni modeli.

- 2** Bežična WAN antena*
*Samo određeni modeli.

- 3** Jednoručni zasun

- 4** Tipke tableta

- 5** Tipke za glasnoću i stišavanje



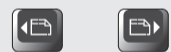
- 6** Prekidač za uključivanje



- 7** ThinkVantage tipka
ThinkVantage



- 8** Web pretražitelj natrag i naprijed



- 9** Čitač otiska prsta*
*Samo određeni modeli.

- 10** Centralni TrackPoint gumb

- 11** Bežični radio prekidač



- 12** Jednoručni zasun

- 13** Digitalizatorska olovka tableta

- 14** Fn tipka

Upotrijebite u kombinaciji s drugim tipkama za pristup specijalnim ThinkPad funkcijama



Zaključavanje vašeg računala



Upravljanje eksternim uređajima



Upravljanje baterijom i napajanjem



Ulaz u zamrznutost



Ulaz u stanje pripravnosti



Multimedijske kontrole



Upravljanje bežičnim vezama



Promjena postavki prikaza



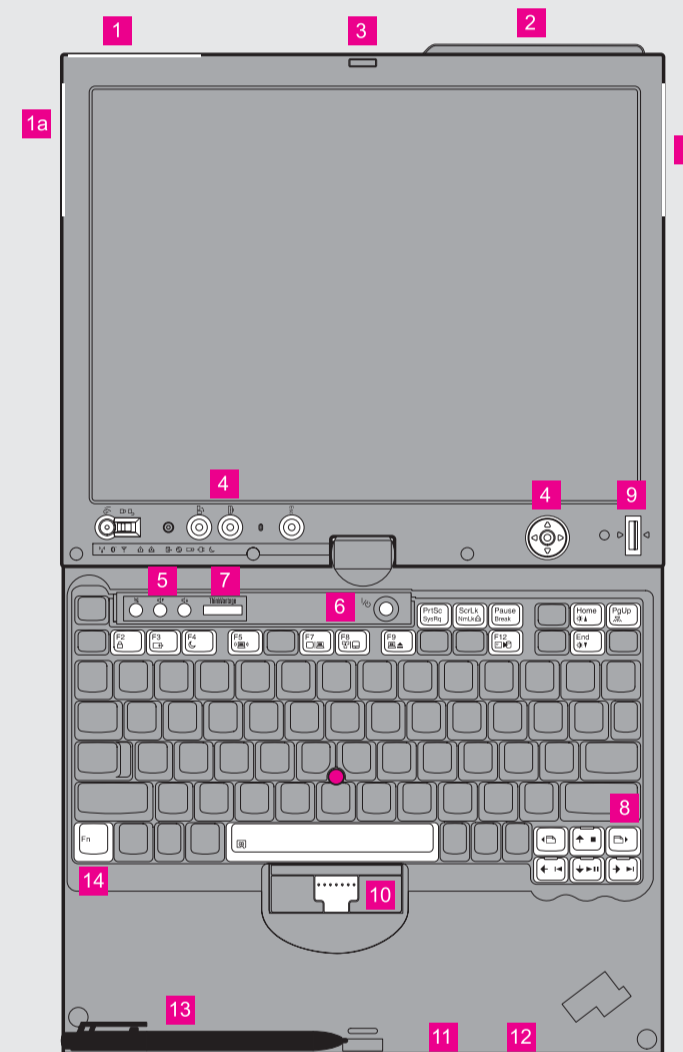
Promjena sjajnosti prikaza



Promjena postavki ulaznih uređaja



Povećanje sadržaja ekrana



X60 Tablet models Setup Poster

P/N 42T8307

10/16/2006

Size : 11x14 inches

Color : 2 color job = ■ Process Black (This plate must be printed in PMS Process Black C)

■ Process Magenta (This plate must be printed in PMS 032cvc)

Font : IBM Fonts and Helvetica Neue Family

Material : 100 gsm gloss art paper (Use 100% recycled paper in only Japan.)

Blue line shows die-cut. DO NOT PRINT.

Please change the barcode No.

Please change the country name if the poster is printed in other than China.

ThinkVantage Technologies

Pritisak na ThinkVantage tipku na vašoj tipkovnici otvara ThinkVantage Centar produktivnosti. Da naučite više o ThinkVantage tehnologijama i ostalim pojmovima izaberite poglavlje "Pomoć i podrška" u Centru produktivnosti i upišite riječ u polje ključne riječi za traženje.



Centar produktivnosti

Centar produktivnosti vas vodi do glavnih informacija i alata koji vam pomažu u postavljanju, razumijevanju, održavanju i poboljšanju vašeg ThinkPad računala.



Pristupne veze

Pristupne veze vam omogućuju da se jednostavno prebacujete između ožičenih i bežičnih okolina, uz automatsko upravljanje sigurnosnim postavkama, pisačima, početnom stranicom i drugim postavkama specifičnim za lokaciju.



Rješenje sigurnosti klijenta

Ova jedinstvena kombinacija hardvera i softvera pomaže u zaštiti vaših podataka, uključujući važne sigurnosne informacije kao što su lozinke, ključevi za šifriranje i elektroničke vjerodajnice, uz istovremenu zaštitu od neovlaštenog pristupa podacima.



Rescue and Recovery

Rescue and Recovery sadrži skup alata za obnavljanje koji vam pomažu da brzo dijagnosticirate, dobijete pomoć i obnovite stanje nakon pada sistema, čak i ako se primarni operativni sistem ne može podići i ne možete kontaktirati vaš tim za podršku.



Pomoćnik migracije sistema

Pomoćnik migracije sistema vam pomaže u brzom i točnoj migraciji vaših podataka i postavki na novo računalo.



Ažuriranje sistema

Ažuriranje sistema spušta novi Lenovo softver, pogonitelje i BIOS, koji su dostupni za vaše ThinkPad računalo.

Da bi naučili više pritisnite ThinkVantage tipku:



Upotrebom uključenih priručnika i Centra pomoći (online priručnik)

Da pronađete detaljne informacije o vašem ThinkPad računalu pogledajte Vodič za sigurnost i jamstvo, Vodič za servis i rješavanje problema ili otvorite Centar pomoći.



Vodič za sigurnost i jamstvo

Vodič za sigurnost i jamstvo
-Važne sigurnosne informacije
-Informacije o jamstvu



Vodič za servis i rješavanje problema

Vodič za servis i rješavanje problema
-Uvod u ostale izvore informacija
-Važni savjeti za brigu o vašem računalu
-Dijagnostika i rješavanje problema
-Opcije obnavljanja
-Pomoć i servis
-Informacije o jamstvu za vaše računalo



Centar pomoći

Da bi otvorili Centar pomoći pritisnite ThinkVantage tipku i izaberite poglavlje "Pomoć i podrška" u Centru produktivnosti.



Naučite o svom računalu

- Upotreba sistemskih funkcija
- Konfiguriranje
- Zaštita & obnavljanje
- Spuštanja & nadogradnje
- Ažurnost



Pronađite pomoć i podršku

- Pogledajte reference
- Pronađite informacije za podršku
- Dijagnosticirajte problem
- Spuštanja i ažuriranja
- Pitajte stručnjaka



Pregled ostalih ponuda

- Naučite kako se postiže cjelodnevni rad
- Inovativna ThinkVantage rješenja
- Opcije za vaše računalo
- Zajednica ThinkPad korisnika
- Novi izgledi vašeg desktopa
- Servisi za vaše računalo

* Dodatne napomene za otpakiranje:

- 1) Neki modeli možda imaju stavke koje nisu ispisane.
- 2) Ako bilo koji dio nedostaje ili je oštećen, molimo obratite se vašem mjestu kupnje.
- 3) Sve što je potrebno za obnavljanje tvornički instaliranih datoteka i aplikacija je na vašem tvrdom disku, pa više nema potrebe za CD-om za obnavljanje. Za više informacija, pogledajte "Opcije obnavljanja" u Vodiču za servis i rješavanje problema.

© Copyright Lenovo 2006
Sva prava pridržana.

ThinkPad je registrirani Lenovo zaštitni znak.

Printed in China

