

X60 Tablet models Setup Poster

P/N 42T8308

10/16/2006

Size : 11x14 inches

Color : 2 color job = ■ Process Black (This plate must be printed in PMS Process Black C)

■ Process Magenta (This plate must be printed in PMS 032cvc)

Font : IBM Fonts and Helvetica Neue Family

Material : 100 gsm gloss art paper (Use 100% recycled paper in only Japan.)

Blue line shows die-cut. DO NOT PRINT.

Please change the barcode No.

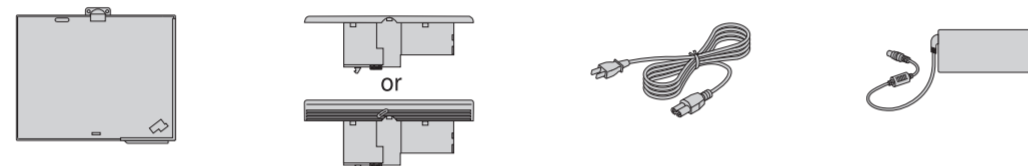
Please change the country name if the poster is printed in other than China.

ThinkPad



Vybalte

- Počítač ThinkPad(R)
- Baterie
- Napájecí šňůra
- Napájecí zdroj (~)



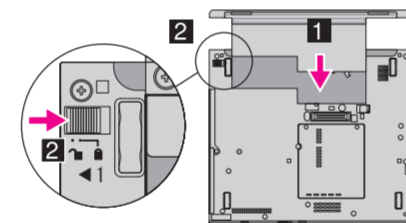
- 2 čepičky k zařízení TrackPoint(R)
- Digitální pero (pro tablet)
 - Pero.
 - Náhradní hroty.
 - Pinzeta na vyjmutí hrotů.
- Příručky
 - Návod k nastavení (tento dokument).
 - Příručka pro základní servis a odstraňování problémů.
 - Bezpečnostní pokyny a informace o záruce.
 - Další doplňkové materiály a letáky.

Na zadní straně naleznete poznámky o neuvedených, chybějících nebo poškozených položkách a o CD pro obnovu.

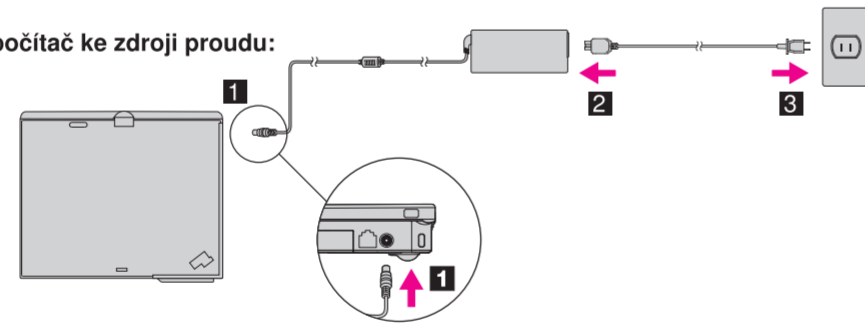
Návod k nastavení

Před použitím počítače si přečtěte bezpečnostní instrukce a důležité rady v dokumentaci.

- 1 Instalujte baterii:**
Baterie je připravená k použití.



- 2 Připojte počítač ke zdroji proudu:**



- 3 Zapněte počítač:**



- 4 Navigační systém TrackPoint(R) slouží pro pohyb kurzoru po obrazovce:**
Zatlačením na kolík zařízení TrackPoint v požadovaném směru posunete ukazatel. Levé a pravé tlačítko pod mezerníkem fungují jako tlačítka myši.

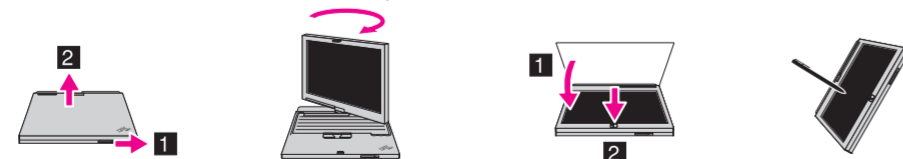
- 5 Operační systém nastavte podle pokynů na obrazovce:**
Tento proces trvá několik minut a počítač může několikrát restartovat.

- 6 Podrobnější informace získáte, klepnete-li na tlačítko ThinkVantage(R):**



- 7 Změna na tablet**

Uvolněte západku a otevřete displej. Otočte displej o 180 stupňů ve směru hodinových ručiček. Zavřete displej a stlačte západku dolů.



ThinkVantageDesign

- 1 Bezdrtové antény UltraConnect(TM) pro lokální síť (hlavní a přídatná)**

- 1a Bezdrtová anténa pro lokální síť UltraConnect (třetí)***
* Týká se jen některých modelů.

- 2 Bezdrtová anténa pro WAN***
* Týká se jen některých modelů.

- 3 Západka ovládaná jednou rukou**

- 4 Tlačítka na tabletu**

- 5 Tlačítka ovládaní hlasitosti**

- 6 Tlačítko vypínače**

- 7 Tlačítko ThinkVantage**



- 8 Klávesy Vpřed a Zpět pro webový prohlížeč**



- 9 Snímač otisku prstu***
* Týká se jen některých modelů.

- 10 Prostřední tlačítko zařízení TrackPoint**

- 11 Vypínač bezdrtové sítě**

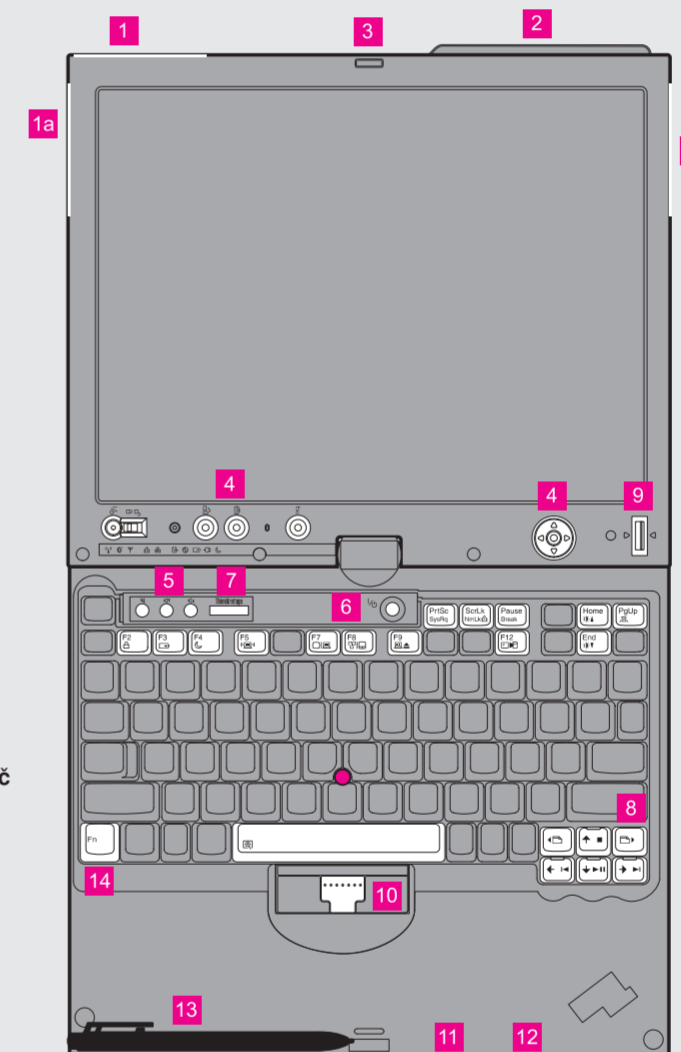
- 12 Západka ovládaná jednou rukou**

- 13 Digitální pero**

- 14 Klávesa Fn**

- Použijte spolu s ostatními klávesami pro vyvolání speciálních funkcí počítače ThinkPad

F2	Uzamknutí počítače	F9	Správa externích zařízení
F3	Správa baterie a napájení	F12	Přechod do režimu hibernace
F4	Přechod do pohotovostního režimu	Fn +	Ovládaní multimédií
Fn +	Správa bezdrtových spojení	Fn +	Změna jasu obrazovky
F7	Změna nastavení displeje	Fn +	Zvětšení obsahu obrazovky
F8	Změna nastavení vstupního zařízení		



P/N: 42T8308

X60 Tablet models Setup Poster

P/N 42T8308

10/16/2006

Size : 11x14 inches

Color : 2 color job = ■ Process Black (This plate must be printed in PMS Process Black C)

■ Process Magenta (This plate must be printed in PMS 032cvc)

Font : IBM Fonts and Helvetica Neue Family

Material : 100 gsm gloss art paper (Use 100% recycled paper in only Japan.)

Blue line shows die-cut. DO NOT PRINT.

Please change the barcode No.

Please change the country name if the poster is printed in other than China.

ThinkVantage Technologies

Stisknutím tlačítka ThinkVantage na klávesnici otevřete ThinkVantage Productivity Center. Další informace o technologiích a dalších tématech získáte tak, že vyberete položku "Help and Support" z nabídky Productivity Center a zadáte hledané slovo do vyhledávacího pole.



Productivity Center

Productivity Center vám poskytuje velké množství informací a nástrojů pro nastavení, údržbu a rozšíření počítače ThinkPad a pro porozumění tomuto počítači.



Access Connections

Access Connections umožňuje snadné přecházení mezi kabelovými a bezdrátovými sítěmi a automaticky spravuje nastavení bezpečnosti, tiskáren, domovské stránky a dalších údajů závislých na umístění.



Client Security Solution

Tato jedinečná kombinace hardwaru a softwaru pomáhá chránit vaše data, včetně důležitých bezpečnostních údajů, jako jsou hesla, šifrovací klíče a elektronická pověření, a chrání vaše data před neoprávněným přístupem.



Rescue and Recovery

Rescue and Recovery obsahuje sadu nástrojů, které pomáhají při diagnostice, získání nápovědy a zotavení po selhání systému, i když nelze zavést operační systém a nemůžete se obrátit na pracovníky podpory.



System Migration Assistant

Díky přesné migraci dat a nastavení umožňuje System Migration Assistant rychle připravit počítač k používání.



System Update

System Update stahuje nový software od Lenovo, ovladače a BIOS dostupný pro váš počítač ThinkPad.

Více se dovíte po stisknutí tlačítka ThinkVantage:



Použití dodané dokumentace a nápovědy Help Center (online příručka)

Důležité informace o počítači ThinkPad naleznete v Bezpečnostních instrukcích a informacích o záruce, v příručce pro základní servis a odstraňování problémů a v nápovědě Help Center.



Bezpečnostní pokyny a informace o záruce



Příručka pro základní servis a odstraňování problémů

Bezpečnostní pokyny a informace o záruce obsahují

- Důležité bezpečnostní instrukce.
- Informace o záruce.

Příručka pro základní servis a odstraňování problémů obsahuje

- Úvod do jiných zdrojů informací.
- Důležité tipy pro údržbu počítače.
- Diagnostika a odstraňování problémů.
- Volby obnovy.
- Nápověda a servis.
- Informace o záruce pro počítač.



Help Center

Nápovědu Help Center otevřete tak, že stisknete tlačítko ThinkVantage a vyberete téma "Help and support" z nabídky Productivity Center.



Dovíte se více o svém počítači

- O možnostech systému.
- O konfiguraci.
- Jak jej chránit a případně obnovit jeho provoz.
- Jak stahovat a implementovat aktualizace.
- Jak udržovat systém na aktuální verzi.



Jak získat nápovědu a podporu

- Prohlédněte si odkazy.
- Vyhledejte informace o podpoře.
- Diagnostikujte problém.
- Stáhněte si aktualizace a implementujte je.
- Zeptejte se odborníka.



Prohlížení dalších nabídek

- Lekce o efektivním celodenním používání počítače.
- Inovativní řešení ThinkVantage.
- Příslušenství pro váš počítač.
- Komunita uživatelů počítačů ThinkPad.
- Nový vzhled vaší pracovní plochy.
- Služby pro váš počítač.

* Další poznámky:

- 1) Některé modely mohou obsahovat ještě další zde neuvedené položky.
- 2) Pokud některá položka chybí, obraťte se na svého prodejce.
- 3) Všechny soubory nutné pro obnovu obsahu disku z výroby jsou obsaženy na zvláštní oblasti disku, čímž odpadá nutnost používat CD pro obnovu. Další informace naleznete v části "Možnosti obnovy" v příručce pro základní servis a odstraňování problémů.

(C) Copyright Lenovo 2006
Všechna práva vyhrazena.

ThinkPad je registrovaná ochranná známka Lenovo.

Printed in China

For Barcode Position Only