

X60 Tablet models Setup Poster

P/N 42T8309

10/16/2006

Size : 11x14 inches

Color : 2 color job = ■ Process Black (This plate must be printed in PMS Process Black C)

■ Process Magenta (This plate must be printed in PMS 032cvc)

Font : IBM Fonts and Helvetica Neue Family

Material : 100 gsm gloss art paper (Use 100% recycled paper in only Japan.)

Blue line shows die-cut. DO NOT PRINT.

Please change the barcode No.

Please change the country name if the poster is printed in other than China.

ThinkPad®



Pakkens indhold:

- ThinkPad-computer
- Batteri
- Netledning
- Vekselsstrømsadaptor
- 2 TrackPoint-hætter
- Tablet-pen
- Bøger
- Pen
- Ekstra pennespidser
- Spidsefjerner
- Klargøringsvejledning (dette ark)
- Guide til service og fejlfinding
- Sikkerhedsforskrifter og garantioplysninger
- Andre tillæg

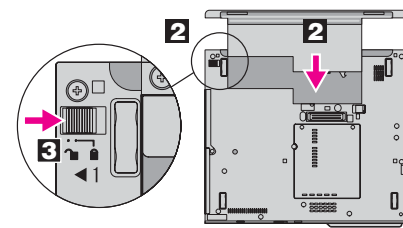
Klargøringsvejledning



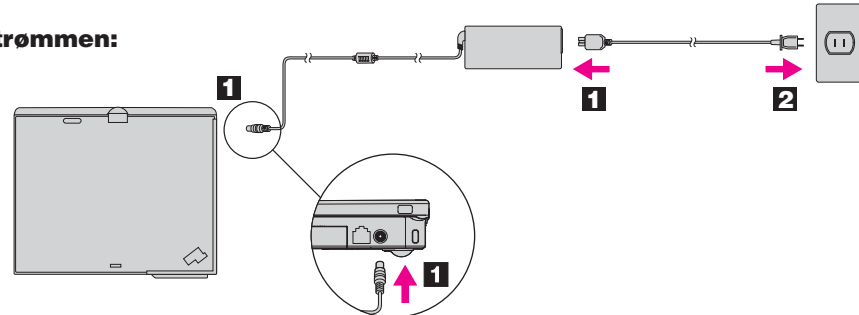
Inden du bruger computeren, skal du læse sikkerhedsforskrifterne og de vigtige tip i de bøger, der leveres sammen med computeren.

1 Installér batteriet:

Batteriet er klar til brug.



2 Tilslut strømmen:



3 Tænd for strømmen:



4 Peg og klik med TrackPoint-navigeringssystemet:

Tryk på TrackPoint-knappen i den retning, som markøren skal bevæge sig. Venstre og højre knap under mellemrumstasten fungerer som museknapper.

5 Konfigurer styresystemet ved at følge vejledningen på skærmen:

Konfigurationen kan tage flere minutter, og computeren genstarter måske flere gange.

6 Tryk på ThinkVantage-knappen for at få flere oplysninger:



7 Konvertér til Tablet

Skub låsen, og åbn skærmlåget. Drej skærmen 180 grader med uret. Luk skærmlåget, og tryk låsen ned.



ThinkVantage® Design

1 Trådløse UltraConnect-antenner (primær og ekstra)

1a Trådløs UltraConnect-antenne (tredje)*

* Kun på visse modeller.

2 Antenne til trådløst WAN*

* Kun på visse modeller.

3 Lås til LCD-skærmlåg

4 Tablet-knapper

5 Lydstyrkeknap



6 Afbryder



7 ThinkVantage-knap



8 Frem- og tilbagetaster i webbrowseren



9 Fingeraftrykslæser*

* Kun på visse modeller.

10 TrackPoint-midterknap

11 Kontakt til trådløs radio



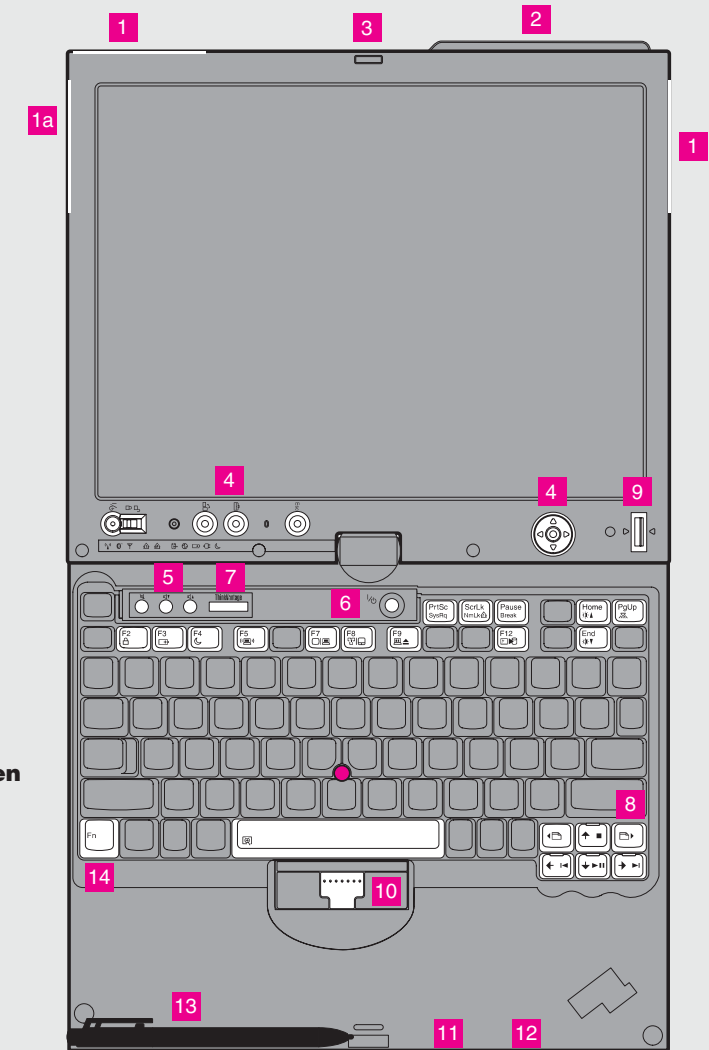
12 Lås

13 Tablet-pen

14 Fn-tast

Bruges sammen med andre taster for at anvende særlige ThinkPad-funktioner.

- | | | | |
|--|---------------------------------------|--|------------------------------|
| | Lås computeren | | Administrér eksterne enheder |
| | Administrér batteri og strøm | | Skift til dvaletilstand |
| | Skift til Standby-tilstand | | Multimedieknapper |
| | Administrér trådløse forbindelser | | Justér skærmens lysstyrke |
| | Revidér skærmindstillinger | | Forstør skærbilledet |
| | Revidér indstillinger for inputudstyr | | |



X60 Tablet models Setup Poster

P/N 42T8309

10/16/2006

Size : 11x14 inches

Color : 2 color job = ■ Process Black (This plate must be printed in PMS Process Black C)

■ Process Magenta (This plate must be printed in PMS 032cvc)

Font : IBM Fonts and Helvetica Neue Family

Material : 100 gsm gloss art paper (Use 100% recycled paper in only Japan.)

Blue line shows die-cut. DO NOT PRINT.

Please change the barcode No.

Please change the country name if the poster is printed in other than China.

ThinkVantage Technologies

Når du trykker på ThinkVantage-knappen på tastaturet, åbnes ThinkVantage Productivity Center. Hvis du vil have flere oplysninger om ThinkVantage-teknologier og andre emner, skal du vælge et emne under "Hjælp og support" i Productivity Center. Skriv herefter et emne i søgefeltet.



Productivity Center

Productivity Center fører dig til en række oplysninger og værktøjer, som du kan bruge til at konfigurere, forstå, vedligeholde og udvide din ThinkPad-computer.



Access Connections

Med Access Connections kan du problemfrit skifte mellem almindelige og trådløse miljøer og automatisk administrere sikkerhedsindstillinger, printere, hjemmesider og andre profilspecifikke indstillinger.



Client Security Solution

Denne unikke hardware-softwarekombination hjælper med at beskytte dine data, herunder vigtige sikkerhedsoplysninger som f.eks. kodeord, krypteringsnøgler og elektroniske legitimationsoplysninger, og beskytter samtidigt mod uautoriseret adgang til data.



Rescue and Recovery

Rescue and Recovery inkluderer et sæt retableringsværktøjer, som hjælper dig med hurtigt at fejlfinde, skaffe hjælp og retablere computeren efter systemnedbrud, selv hvis det primære styresystem ikke kan startes, og du ikke kan komme i forbindelse med supportteamet.



System Migration Assistant

System Migration Assistant hjælper dig i gang ved hurtigt og præcist at overføre individuelle data og indstillinger til din nye computer.



Systemopdatering

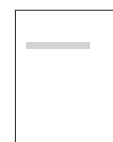
System Update overfører nye programmer, styreprogrammer og BIOS fra Lenovo til din ThinkPad-computer.

Tryk på ThinkVantage-knappen for at få flere oplysninger:



Brug af de leverede bøger og Help Center (onlinebog)

Læs bøgerne Sikkerhedsforskrifter og garantioplysninger og Guide til service og fejlfinding eller åbn Help Center for at få flere oplysninger om ThinkPad-computeren.



Sikkerhedsforskrifter og garantioplysninger

Sikkerhedsforskrifter og garantioplysninger

- Vigtige sikkerhedsforskrifter
- Oplysninger om garanti



Guide til service og fejlfinding

Guide til service og fejlfinding

- Introduktion til andre nyttige informationskilder
- Vigtige tip til håndtering af computeren
- Fejlfinding og problemløsning
- Retableringsmuligheder
- Hjælp og service
- Garantioplysninger for computeren



Help Center

Tryk på ThinkVantage-knappen og vælg et emne under "Hjælp og support" i Productivity Center for at åbne Help Center.



Lær mere om computeren

- Brug systemfunktionerne
- Konfigurer
- Beskyt og retablér
- Overfør og opgradér
- Vær up-to-date



Få hjælp og support

- Henvisninger
- Supportoplysninger
- Problemløsning
- Overførsel og opdatering
- Spørg en ekspert



Søg efter flere tilbud

- Lær, hvordan du kan bruge computeren hele dagen
- Innovative ThinkVantage-løsninger
- Udstyr til computeren
- Et samfund af ThinkPad-computerbrugere
- Nyt udseende af skrivebordet
- Serviceprogrammer til computeren

* Bemærkninger til udpakningen:

- 1) Nogle modeller kan indeholde ekstra dele, som ikke er angivet.
- 2) Kontakt forhandleren, hvis en del mangler eller er beskadiget.
- 3) Alt det, du skal bruge til at retablere forudinstallerede filer og programmer, er på harddisken. Derfor har du ikke brug for en retablerings-CD. Der er flere oplysninger i afsnittet "Retableringsmuligheder" i Guide til service og fejlfinding.

© Copyright Lenovo 2006
All rights reserved.

Varemærket ThinkPad tilhører Lenovo.

Printed in China

For Barcode Position Only