

Lenovo 3000 N200 15.4-inch Setup Poster

P/N 42W9520

3/8/2007

Size : 11x14 inches

Color : 2 color job = ■ Process Black (This plate must be printed in PMS Process Black C)

■ Process Magenta (This plate must be printed in PMS 1375C)

Font : IBM Fonts and Helvetica Neue Family

Material : 100 gsm gloss art paper (Use 100% recycled paper in only Japan.)

Blue line shows die-cut. DO NOT PRINT.

Please change the barcode No.

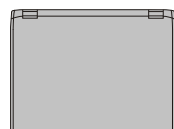
Please change the country name if the poster is printed in other than China.

Lenovo 3000

lenovo

Odpakirajte

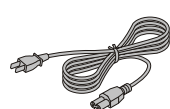
Računalnik Lenovo 3000



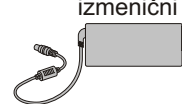
Baterija



Napajalni kabel



Pretvornik za izmenični tok



Priročniki



- Navodila za namestitev (ta list)
- Priročnik z varnostnimi in garancijskimi informacijami
- Servisna navodila in navodila za odpravljanje težav
- Ostali dodatki ali letaki

Za opombe o nenavedenih, manjkajočih ali okvarjenih predmetih in obnovitveni disketi obrnite list.

Navodila za začetno namestitev



Preden pričnete uporabljati računalnik, preberite varnostna obvestila in pomembne nasvete v priloženih priročnikih.

- 1** Namestite baterijo:
Baterija je pripravljena za uporabo.
- 2** Priključite na napajanje:
- 3** Vključite napajanje:
- 4** Kažite in klikajte s sledilno ploščico:
S premikanjem po sledilni ploščici premikajte kazalko v zeleni smeri. Sledilna ploščica in levi ter desni gumb na spodnjem delu tipkovnice delujejo kot gumbi miške.
- 5** Po navodilih na zaslonu konfigurirajte operacijski sistem:
ta postopek traja več minut.
- 6** Za podrobnejše informacije pritisnite gumb Lenovo CareSM:

1 Vgrajena kamera*
*Samo določeni modeli.

2 Antene za brezžični LAN
(glavna in pomožna)

2a Antena za brezžični LAN (tretja)*
*Samo določeni modeli.

3 Enoročni zapah

4 Gumbi za glasnost in nemost



5 Gumb za vklop



6 Gumb Lenovo Care



7 Stikalo za brezžično povezavo



8 Čitalnik prstnih odtisov*
*Samo določeni modeli.

9 Tipka Fn
V kombinaciji z drugimi tipkami dostopate do posebnih funkcij.

	Izklop zvoka			Sprememba svetlosti zaslona
	Znižanje glasnosti			Preklop v mirovanje
	Zvišanje glasnosti			Home
	Preklop v spanje			End
	Upravljanje brezžičnih povezav			Krmilje za večpredstavnost
	Izbira zaslonske sheme			

P/N:42W9520

Lenovo 3000 N200 15.4-inch Setup Poster
P/N 42W9520
8.3.2007

Size : 11x14 inches

Color : 2 color job = ■ Process Black (This plate must be printed in PMS Process Black C)
■ Process Magenta (This plate must be printed in PMS 1375C)

Font : IBM Fonts and Helvetica Neue Family

Material : 100 gsm gloss art paper (Use 100% recycled paper in only Japan.)

Blue line shows die-cut. DO NOT PRINT.

Please change the barcode No.

Please change the country name if the poster is printed in other than China.

Lenovo 3000

lenovo

Če želite bolje spoznati tehnologijo Lenovo in druge komponente, pritisnite gumb Lenovo Care in s tem odprite Lenovo Care.



Lenovo Care

Program Lenovo Care vam omogoča dostop do kopice informacij in orodij, ki so namenjene pomoči pri nastavitvi, razumevanju, vzdrževanju in izboljšanju delovanja vašega računalnika.



Access Connections™

Dostopne povezave (Access Connections) vam omogočajo neoviran preklon med žičnimi in brezžičnimi okolji, hkrati pa se izvaja samodejno upravljanje varnostnih nastavitev, tiskalnikov, domače strani in drugih lokacijskih nastavitev.



Presentation Director

Program Presentation Director je namenjen učinkovitemu načrtovanju in izvajanju predstavitev - tudi ko niste v pisarni.



Rescue and Recovery™

Reševanje in obnovev (Rescue and Recovery) - vključuje zbirko obnovitvenih orodij za pomoč pri odkrivanju težav in obnovitvi po sistemskih napakah celo v primerih, ko se primarni operacijski sistem ne zažene in ne morete vzpostaviti stika s timom za podporo.



Message Center

Center za sporočila (Message Center) vas obvešča o koristni programski opremi, ki je že nameščena v vaš računalnik. Center za sporočila (Message Center) lahko prikaže tudi sporočila o novih popravkih, ki so na voljo, in vam tako pomaga ohraniti računalnik posodobljen.



Center za pomoč

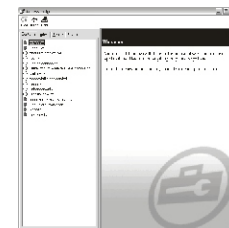
Center za pomoč (Help Center) deluje kot vmesnik za navodila uporabniku, sistemska orodja, storitve in spletna mesta Lenovo na internetu.

Za dodatne informacije pritisnite gumb Lenovo Care:



Uporaba zaslonskega priročnika Access Help in dodanih priročnikov

Če želite podrobnejše informacije o računalniku, odprite Access Help ali pa pregledajte vodič s pomembnimi varnostnimi in garancijskimi informacijami ali vodič za servisiranje in odpravljanje težav.

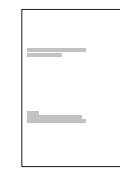


Access Help

Dostop do pomoči (Access Help) je obsežen priročnik, ki podaja odgovore na večino vprašanj o računalniku, služi kot pomoč pri konfiguriranju prednameščenih komponent in orodij ali pri reševanju iz težav.

Access Help odprete tako, da naredite eno od naslednjega:

- Pritisnite gumb Lenovo Care. V področju Hitre povezave (Quick Links) v Lenovo Care kliknite "Dostop do pomoči za sistem (Access on-system help)".
- Kliknite Start, s kazalko kliknite možnost Vsi programi in nato še Lenovo Care. Kliknite Access Help.



Priročnik z varnostnimi in garancijskimi informacijami

- Pomembne varnostne informacije
- Operacijska okolja in druga pomembna obvestila
- Garancijske informacije



Servisna navodila in navodila za odpravljanje težav

- Predstavitve drugih virov informacij
- Pomembni nasveti za nego računalnika
- Diagnosticanje in odpravljanje težav
- Obnovitvene možnosti
- Pomoč in servis
- Garancijske informacije za računalnik

* Dodatne opombe za razpakiranje:

- 1) Nekateri modeli lahko vsebujejo predmete, ki niso navedeni.
- 2) Če katerega izmed predmetov ni ali je poškodovan, se obrnite na prodajalca.
- 3) Vse, kar potrebujete za obnovev tovarniško nameščenih datotek in aplikacij, boste našli na disku, zato obnovitvena disketa ni potrebna. Za dodatne informacije v priročniku Servisna navodila in navodila za odpravljanje težav preberite temo "Obnovitvene možnosti".

© Copyright Lenovo 2007.
Vse pravice pridržane.

Naslednji izrazi so blagovne znamke Lenovo v Združenih državah Amerike, v drugih državah ali v obojih:

Lenovo
Lenovo Care
Access Connections
Rescue and Recovery

Printed in China

