

# T61 Setup Poster

P/N 42W9607

3/2/2007

Size : 11x14 inches

Color : 2 color job = ■ Process Black (This plate must be printed in PMS Process Black C)

■ Process Magenta (This plate must be printed in PMS 032cvc)

Font : IBM Fonts and Helvetica Neue Family

Material : 100 gsm gloss art paper (Use 100% recycled paper in only Japan. )

Blue line shows die-cut. DO NOT PRINT.

Please change the barcode No.

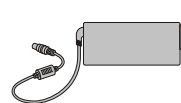
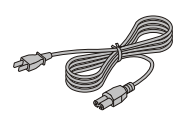
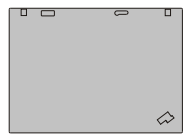
Please change the country name if the poster is printed in other than China.

## ThinkPad

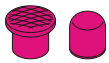


### Despachetați

- Calculator ThinkPad®
- Acumulator
- Cordon de alimentare
- Adaptor c.a.



- 2 capișoane TrackPoint®
- Manuale



- Instrucțiuni de configurare (această pagină)
- Ghid pentru măsuri de siguranță și garanție
- Ghid de service și depanare
- Alte broșuri și fluturași

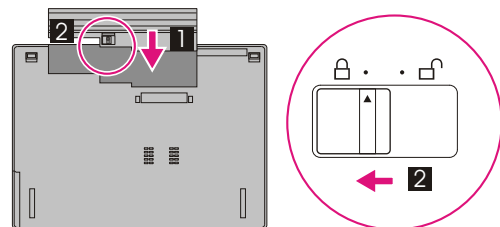
Vedeți pe spate pentru note despre componente nelistate, lipsă sau deteriorate și despre discul de recuperare.

### Instrucțiuni de setare inițială

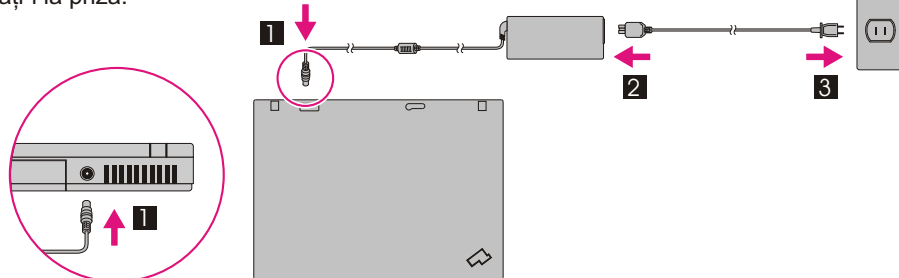


Înainte de a folosi calculatorul, citiți anunțurile privind măsurile de siguranță și sugestiile importante din manuale.

- 1** Instalați acumulatorul:  
Bateria este gata de folosire.



- 2** Conectați-l la priză:



- 3** Porniți calculatorul:



- 4** Indicați și faceți clic cu sistemul de navigare UltraNav® Multi-pointing:  
Apăsati capișonul TrackPoint sau mutați degetul pe touch-pad în direcția în care doriți să se deplaseze indicatorul. Butoanele din stânga și din dreapta, de sub bara de spațiu sau touch-pad, funcționează la fel ca și butoanele din stânga și din dreapta ale mouse-ului. Este posibil ca unele modele să aibă numai TrackPoint.

- 5** Configurați sistemul de operare urmând instrucțiunile de pe ecran:  
Acest proces durează câteva minute.

- 6** Pentru informații mai detaliate, apăsați butonul ThinkVantage®:

ThinkVantage



### ThinkVantage Design

- 1** Antene LAN fără fir UltraConnect™ (principală și auxiliară)

- 1a** Antenă LAN fără fir UltraConnect (a treia)\*

\*Numai la anumite modele.

- 2** Lumină de tastatură ThinkLight®

- 3** Zăvor pentru o singură mână

- 4** Antenă LAN fără fir UltraConnect\*

\*Numai la anumite modele.

- 5** Butoanele Volum și Mut



- 6** Butonul de alimentare



- 7** Butonul ThinkVantage



- 8** Înainte și înapoi în browser-ul Web



- 9** Cititor amprentă digitală\*

\*Numai la anumite modele.

- 10** Butonul central TrackPoint

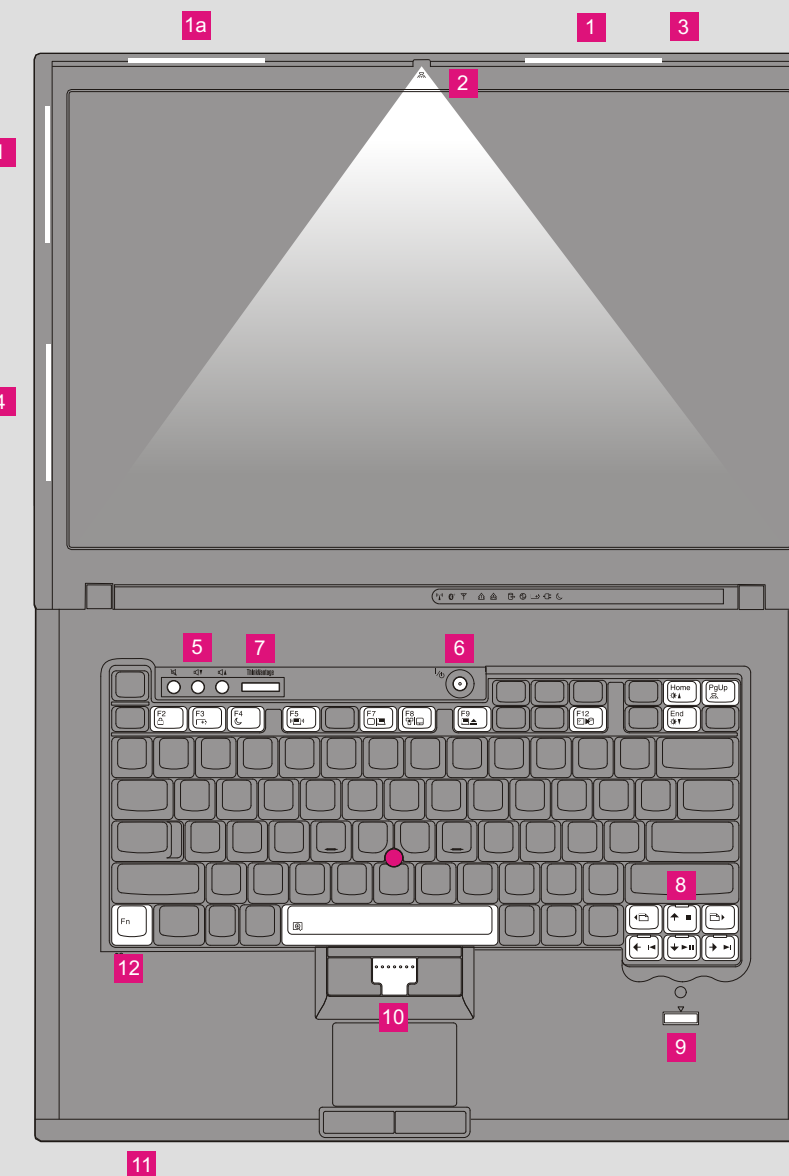
- 11** Comutator radio comunicație fără fir



- 12** Tasta Fn

Se folosește în combinație cu alte taste pentru a accesa caracteristici ThinkPad speciale.

	Blocare calculator		Intrare în hibernare
	Gestionare baterie și alimentare		Pornire/oprire ThinkLight
	Intrare în adormire (veghe)		Elemente de control multimedia
	Gestionare conexiuni fără fir		Modificare luminozitate ecran
	Modificare setări afișare		Mărire conținut ecran
	Modificare setări dispozitiv de intrare		
	Gestionare dispozitive externe		



P/N: 42W9607

## T61 Setup Poster

P/N 42W9607

3/2/2007

Size : 11x14 inches

Color : 2 color job = ■ Process Black (This plate must be printed in PMS Process Black C)

■ Process Magenta (This plate must be printed in PMS 032cvc)

Font : IBM Fonts and Helvetica Neue Family

Material : 100 gsm gloss art paper (Use 100% recycled paper in only Japan. )

Blue line shows die-cut. DO NOT PRINT.

Please change the barcode No.

Please change the country name if the poster is printed in other than China.

## ThinkVantage Technologies

Pentru a afla mai multe despre tehnologiile ThinkVantage și alte articole, deschideți ThinkVantage Productivity Center apăsând butonul ThinkVantage.



### Productivity Center

Productivity Center vă ghidează la o gazdă cu informații și unelte, pe care le puteți folosi pentru a seta, înțelege, întreține și îmbunătăți calculatorul ThinkPad.



### Access Connections™

Access Connections vă permite comutarea transparentă între mediile de comunicații prin fir și fără fir, gestionând automat setările de securitate, de imprimante, de pagină de bază și alte setări specifice locației.



### Client Security Solution (numai pentru modele specifice)

Această combinație unică hardware-software vă ajută să vă protejați datele, inclusiv informațiile de securitate vitale, cum ar fi parolele, cheile de criptare și acreditările electronice, și vă apără de accesul neautorizat la date.



### Rescue and Recovery™

Rescue and Recovery conține un set de unelte de recuperare care vă pot ajuta la diagnoză, la obținerea ajutorului și la recuperarea rapidă din căderile sistemului, chiar și atunci când sistemul de operare primar nu face boot și nu puteți lua legătura cu echipa de suport.



### System Migration Assistant™

System Migration Assistant vă ajută să vă pregătiți de lucru prin migrarea rapidă și precisă a datelor și a setărilor pe noul calculator.



### System Update

System Update descarcă de la Lenovo noile versiuni de software, driver-e și BIOS pentru calculatorul ThinkPad.

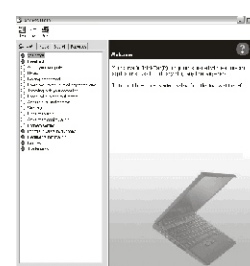
Pentru a afla mai multe, apăsați butonul ThinkVantage:

ThinkVantage



## Folosirea manualului online Access Help și a manualelor incluse

Pentru a găsi informații detaliate despre calculatorul ThinkPad, deschideți Access Help sau consultați Ghid pentru măsuri de siguranță și garanție sau Ghid de service și depanare.

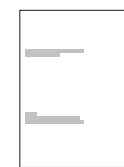


### Access Help

Access Help este un manual online cuprinzător, care vă oferă răspunsuri la majoritatea întrebărilor referitoare la calculator, vă ajută să configurați caracteristicile și uneltele preinstalate sau vă rezolvă problemele.

Pentru a deschide Access Help, faceți una dintre următoarele:

- Apăsați butonul ThinkVantage. În Quick Links din ThinkVantage Productivity Center, faceți clic pe "Access on-system help".
- Faceți clic pe Start, mutați indicatorul la All Programs și apoi la ThinkVantage. Faceți clic pe Access Help.



### Ghid pentru măsuri de siguranță și garanție

- Informații importante privind măsurile de siguranță
- Mediul de operare și alte observații importante
- Informații privind garanția



### Ghid de service și depanare

- Prezentarea altor surse de informații
- Sugestii importante pentru îngrijirea calculatorului
- Diagnosticare și depanare
- Opțiuni de recuperare
- Ajutor și service
- Informații privind garanția calculatorului

\* Observații suplimentare privind despachetarea:

- 1) Unele modele pot conține elemente care nu apar în listă.
- 2) Dacă lipsește o componentă sau este deteriorată, vă rugăm să-i contactați pe cei de la care ați cumpărat.
- 3) Tot ce este necesar pentru recuperarea fișierelor și aplicațiilor pre-instalate din fabrică se află pe discul calculatorului, eliminând necesitatea unui disc de recuperare. Pentru informații suplimentare, vedeți "Opțiunile de recuperare" în Ghidul de service și depanare.

© Copyright Lenovo 2007.  
Toate drepturile sunt rezervate.

Următorii termeni sunt mărci comerciale deținute de Lenovo în Statele Unite, în alte țări sau ambele:

Lenovo  
Access Connections  
ThinkPad  
TrackPoint  
ThinkVantage  
ThinkLight  
UltraConnect  
UltraNav  
Rescue and Recovery  
System Migration Assistant

Printed in China

