

Lenovo 3000 N200 14.1-inch Setup Poster

P/N 42W9743 (Greek)

3/8/2007

Size : 11x14 inches

Color : 2 color job = Process Black (This plate must be printed in PMS Process Black C)
 Process Magenta (This plate must be printed in PMS 1375C)

Font : IBM Fonts and Helvetica Neue Family

Material : 100 gsm gloss art paper (Use 100% recycled paper in only Japan.)

Blue line shows die-cut. DO NOT PRINT.

Please change the barcode No.

Please change the country name if the poster is printed in other than China.

Lenovo 3000

lenovo

Περιεχόμενα συσκευασίας

- Υπολογιστής Lenovo 3000
- Μπαταρία
- Καλώδιο ρεύματος
- Μετασχηματιστής εναλλασσόμενου ρεύματος
- Εγχειρίδια
 - Οδηγίες εγκατάστασης (το παρόν φυλλάδιο)
 - Οδηγός ασφάλειας και εγγύησης
 - Οδηγός συντήρησης και επίλυσης προβλημάτων
 - Άλλα συμπληρωματικά έντυπα και φυλλάδια

Στην πίσω πλευρά μπορείτε να βρείτε σημειώσεις σχετικά με το δίσκο αποκατάστασης και τυχόν εξαρτήματα που δεν περιλαμβάνονται στη λίστα, λείπουν ή έχουν υποστεί φθορά.

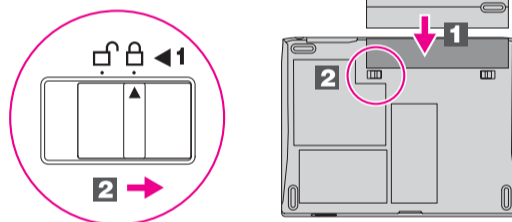
Οδηγίες αρχικής εγκατάστασης



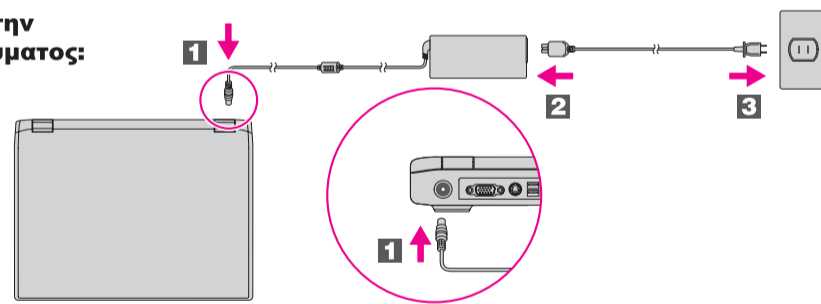
Πριν χρησιμοποιήσετε τον υπολογιστή σας, διαβάστε τις οδηγίες ασφάλειας και τις σημαντικές συμβουλές που σας παρέχονται στα εγχειρίδια.

1 Εγκατάσταση μπαταρίας:

Η μπαταρία είναι έτοιμη για χρήση.



2 Σύνδεση στην παροχή ρεύματος:



3 Εκκίνηση του υπολογιστή:



4 Κατάδειξη και επιλογή με το πλαίσιο αφής:

Μετακινήστε το δάχτυλό σας στο πλαίσιο αφής στην κατεύθυνση προς την οποία θέλετε να μετακινήσετε το δείκτη. Το πλαίσιο αφής και το αριστερό και το δεξί πλήκτρο στο μπροστινό μέρος του πληκτρολογίου εκτελούν τις ίδιες λειτουργίες με τα πλήκτρα του ποντικιού.

5 Ρύθμιση παραμέτρων του λειτουργικού συστήματος σύμφωνα με τις οδηγίες στην οθόνη:

Η διαδικασία αυτή μπορεί να διαρκέσει αρκετή ώρα.

6 Για πιο αναλυτικές πληροφορίες, πατήστε το πλήκτρο Lenovo CareSM:



1 Ενσωματωμένη κάμερα*

*Διατίθεται μόνο σε ορισμένα μοντέλα.

2 Κεραίες (κύρια και βοηθητική) για ασύρματη σύνδεση σε δίκτυο LAN

2α Κεραία (τρίτη) για ασύρματη σύνδεση σε δίκτυο LAN*

*Διατίθεται μόνο σε ορισμένα μοντέλα.

3 Μηχανισμός ασφάλισης οθόνης

4 Κουμπιά ελέγχου έντασης ήχου και σίγασης



5 Διακόπτης λειτουργίας



6 Πλήκτρο Lenovo Care



7 Διακόπτης ασύρματης ραδιοεπικοινωνίας



8 Μηχανισμός ανάγνωσης δακτυλικού αποτυπώματος*

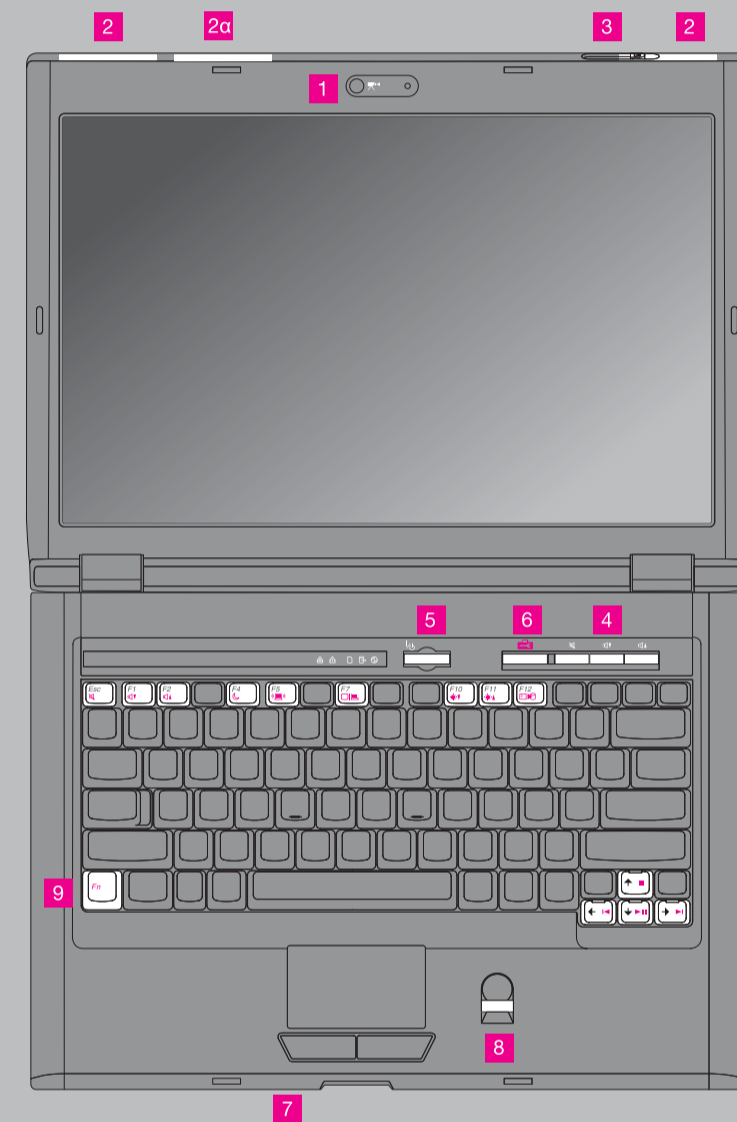
*Διατίθεται μόνο σε ορισμένα μοντέλα.

9 Πλήκτρο Fn

Χρησιμοποιήστε το σε συνδυασμό με άλλα πλήκτρα για την πρόσβαση σε ειδικές λειτουργίες.

- Σίγαση
- Μείωση έντασης ήχου
- Αύξηση έντασης ήχου
- Μετάβαση σε κατάσταση αναμονής (sleep)
- Διαχείριση ασύρματων συνδέσεων
- Επιλογή τρόπου προβολής

- Αλλαγή φωτεινότητας οθόνης
- Μετάβαση σε κατάσταση αδράνειας (hibernation)
- Μετακίνηση στην αρχή
- Μετακίνηση στο τέλος
- Πλήκτρα ελέγχου πολυμέσων



Lenovo 3000 N200 14.1-inch Setup Poster

P/N 42W9743 (Greek)

3/8/2007

Size : 11x14 inches

Color : 2 color job = ■ Process Black (This plate must be printed in PMS Process Black C)

■ Process Magenta (This plate must be printed in PMS 1375C)

Font : IBM Fonts and Helvetica Neue Family

Material : 100 gsm gloss art paper (Use 100% recycled paper in only Japan.)

Blue line shows die-cut. DO NOT PRINT.

Please change the barcode No.

Please change the country name if the poster is printed in other than China.

Lenovo 3000

Για να μάθετε περισσότερα για την τεχνολογία Lenovo ή για άλλα σχετικά θέματα, ανοίξτε το Lenovo Care πατώντας το πλήκτρο Lenovo Care.



Lenovo Care

Η υπηρεσία Lenovo Care σας παρέχει πληροφορίες και εργαλεία που μπορούν να σας βοηθήσουν να ρυθμίσετε, να κατανοήσετε, να συντηρήσετε και να ενισχύσετε τον υπολογιστή σας.



Access Connections™

Η λειτουργία Access Connections επιτρέπει την ομαλή εναλλαγή μεταξύ ενσύρματου και ασύρματου περιβάλλοντος σύνδεσης και διαχειρίζεται αυτόματα τις ρυθμίσεις ασφάλειας, τους εκτυπωτές, τις επιλογές για την αρχική σελίδα και άλλες ρυθμίσεις που σχετίζονται με τη θέση του υπολογιστή.



Presentation Director

Η λειτουργία Presentation Director σας βοηθά στην εύκολη προετοιμασία και προβολή παρουσιάσεων ακόμη και όταν δεν βρίσκεστε στο γραφείο σας.



Rescue and Recovery™

Η λειτουργία Rescue and Recovery προσφέρει ένα σύνολο εργαλείων διάγνωσης προβλημάτων, λήψης βοήθειας και αποκατάστασης του συστήματος σε περίπτωση βλάβης, ακόμη και όταν δεν είναι δυνατή η φόρτωση του λειτουργικού συστήματος ή η επικοινωνία με το τμήμα υποστήριξης.



Message Center

Στο Message Center παρουσιάζονται μηνύματα που σας ενημερώνουν σχετικά με χρήσιμα προϊόντα λογισμικού που έχουν προεγκατασταθεί στον υπολογιστή σας. Το Message Center παρέχει επίσης μηνύματα σχετικά με την ύπαρξη ενημερωμένων εκδόσεων των προγραμμάτων που έχουν εγκατασταθεί στον υπολογιστή σας.



Help Center

Το Help Center σας παρέχει πρόσβαση στον οδηγό χρήσης, σε εργαλεία του συστήματος, σε υπηρεσίες και σε δικτυακούς τόπους της Lenovo στο Internet.

Για να μάθετε περισσότερα, πατήστε το πλήκτρο Lenovo Care:

Χρήση του Access Help (ηλεκτρονικό εγχειρίδιο) και των παρεχόμενων εγχειριδίων

Για πιο αναλυτικές πληροφορίες σχετικά με τον υπολογιστή σας, ανοίξτε το Access Help ή ανατρέξτε στα εγχειρίδια "Οδηγός ασφάλειας και εγγύησης" και "Οδηγός συντήρησης και επίλυσης προβλημάτων".



Access Help

Το Access Help είναι ένα ηλεκτρονικό εγχειρίδιο που παρέχει απαντήσεις στις περισσότερες ερωτήσεις σχετικά με τη χρήση του υπολογιστή σας. Επιπλέον σας βοηθά να ρυθμίσετε τις προεγκατεστημένες λειτουργίες και τα εργαλεία, καθώς και να επιλύσετε διάφορα προβλήματα.

Για να ανοίξετε το Access Help, κάντε ένα από τα ακόλουθα:

- Πατήστε το πλήκτρο Lenovo Care. Στην ενότητα Quick Links στο Lenovo Care, επιλέξτε "Access on-system help".
- Επιλέξτε Έναρξη (Start), Όλα τα προγράμματα (All Programs) και στη συνέχεια επιλέξτε Lenovo Care. Επιλέξτε Access Help.



Οδηγός ασφάλειας και εγγύησης

- Σημαντικές πληροφορίες για την ασφάλεια
- Πληροφορίες για το περιβάλλον λειτουργίας και άλλες σημαντικές παρατηρήσεις
- Πληροφορίες εγγύησης



Οδηγός συντήρησης και επίλυσης προβλημάτων

- Εισαγωγή στη χρήση άλλων πηγών πληροφοριών
- Σημαντικές συμβουλές για τη φροντίδα του υπολογιστή σας
- Διάγνωση και επίλυση προβλημάτων
- Επιλογές αποκατάστασης
- Βοήθεια και υπηρεσίες
- Πληροφορίες εγγύησης για τον υπολογιστή σας

* Πρόσθετες σημειώσεις για την αποσυσκευασία:

- 1) Ορισμένα μοντέλα μπορεί να περιέχουν εξαρτήματα που δεν περιλαμβάνονται στη λίστα.
- 2) Εάν κάποιο εξάρτημα λείπει ή έχει υποστεί φθορά, επικοινωνήστε με το κατάστημα όπου αγοράσατε τον υπολογιστή.
- 3) Ό,τι χρειάζεστε για την αποκατάσταση των προεγκατεστημένων αρχείων και εφαρμογών βρίσκεται ήδη στο σκληρό σας δίσκο, γεγονός που καθιστά περιττή τη χρήση ενός δίσκου αποκατάστασης. Για περισσότερες πληροφορίες, ανατρέξτε στην ενότητα "Επιλογές αποκατάστασης" του Οδηγού συντήρησης και επίλυσης προβλημάτων.

© Copyright Lenovo 2007.
Με την επιφύλαξη παντός δικαιώματος.

Οι ακόλουθοι όροι είναι εμπορικά σήματα της Lenovo στις Ηνωμένες Πολιτείες ή/και σε άλλες χώρες:

Lenovo
Lenovo Care
Access Connections
Rescue and Recovery

Printed in China

