

Lenovo 3000 N200 14.1-inch Setup Poster

P/N 42W9744

3/8/2007

Size : 11x14 inches

Color : 2 color job = Process Black (This plate must be printed in PMS Process Black C)

Process Magenta (This plate must be printed in PMS 1375C)

Font : IBM Fonts and Helvetica Neue Family

Material : 100 gsm gloss art paper (Use 100% recycled paper in only Japan.)

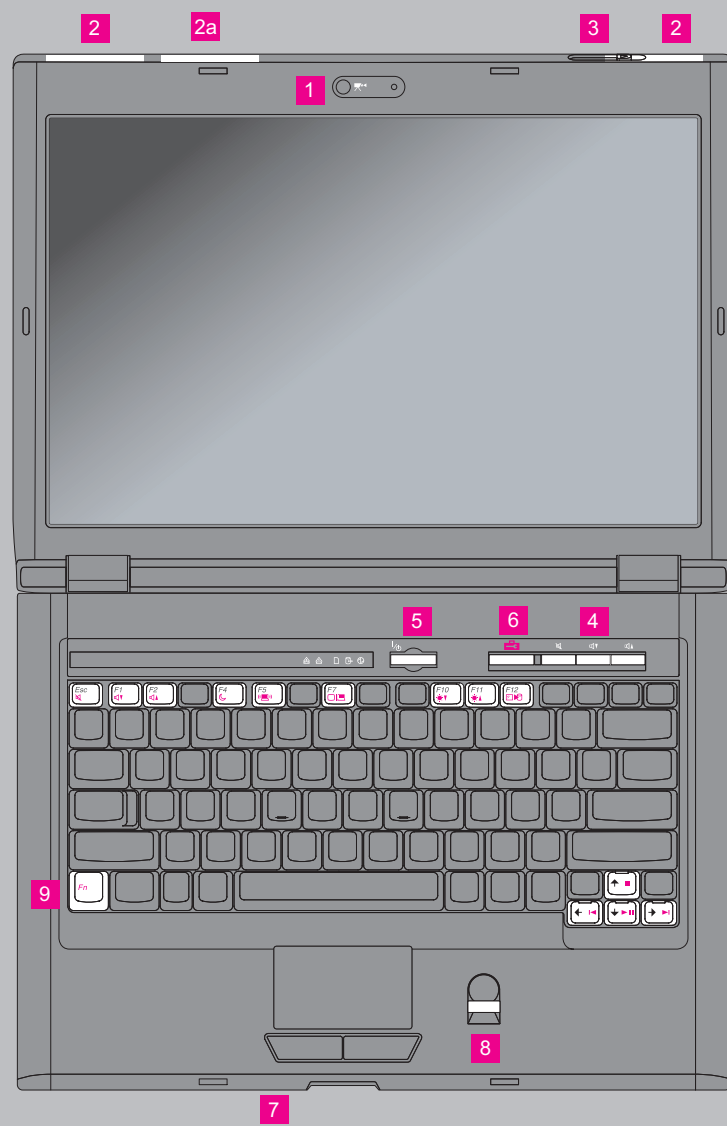
Blue line shows die-cut. DO NOT PRINT.

Please change the barcode No.

Please change the country name if the poster is printed in other than China.

lenovo

Lenovo 3000



1 מצלמה משולבת*
*בדגמים מסוימים בלבד.

2 אנטנות רשת LAN אלחוטיות
(ראשית ומשנית)

2a אנטנת רשת LAN אלחוטית (שלישית)*
*בדגמים מסוימים בלבד.

3 בריח לפתיחה ביד אחת

4 לחצני עוצמת קול והשתקה

5 לחצן הפעלה

6 לחצן Lenovo Care

7 מתג רדיו אלחוטי

8 קורא טביעות אצבע*
*בדגמים מסוימים בלבד.

9 מקש Fn

השתמשו בשילוב עם מקשים אחרים כדי לגשת לתכונות מיוחדות.

לשינוי בהירות תצוגה



לכניסה למצב שינה



למעבר לתחילת המסמך



למעבר לסוף המסמך



פקדי מולטימדיה



להשתקה



להנמכת עוצמת הקול



להגברת עוצמת הקול



לכניסה למצב המתנה



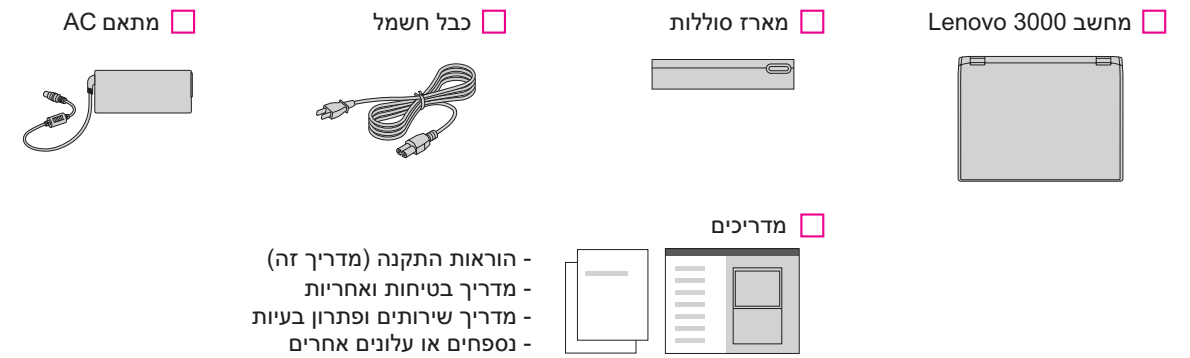
לניהול חיבורים אלחוטיים



לבחירת תרשים תצוגה



פתחו את האריזה



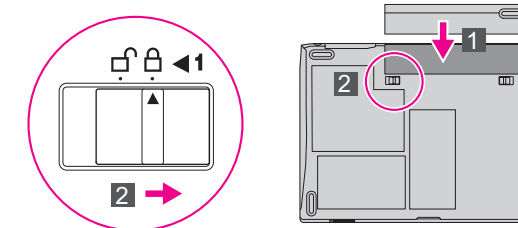
עיינו בצד האחורי למידע אודות פריטים לא רשומים, חסרים או פגומים, ואודות תקליטור התאוששות.

הוראות התקנה ראשוניות

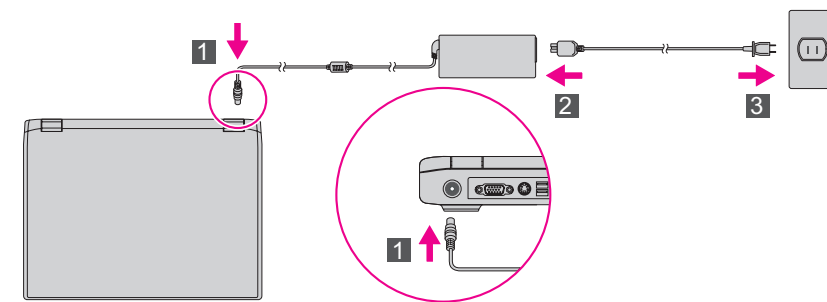
לפני השימוש במחשב, קראו את הודעות הבטיחות ואת העצות החשובות שבמדריכים המצורפים.



1 התקינו את מארז הסוללות:
הסוללה מוכנה לשימוש.



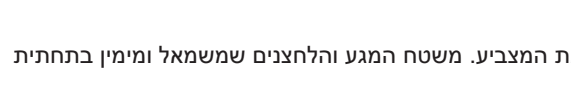
2 חברו את המחשב לחשמל:



3 הפעילו את המחשב:



4 הצביעו ולחצו בעזרת משטח המגע:
נועו במשטח המגע בכיוון שבו ברצונכם להזיז את המצביע. משטח המגע והלחצנים שמשמאל ומימין בתחתית המקלדת פועלים כמו לחצני עכבר.



5 הגדירו את מערכת ההפעלה לפי ההוראות שעל המסך:
תהליך זה עשוי להימשך מספר דקות.

6 לקבלת מידע מפורט יותר, לחצו על לחצן Lenovo CareSM:



Lenovo 3000 N200 14.1-inch Setup Poster

P/N 42W9744

3/8/2007

Size : 11x14 inches

Color : 2 color job = ■ Process Black (This plate must be printed in PMS Process Black C)

■ Process Magenta (This plate must be printed in PMS 1375C)

Font : IBM Fonts and Helvetica Neue Family

Material : 100 gsm gloss art paper (Use 100% recycled paper in only Japan.)

Blue line shows die-cut. DO NOT PRINT.

Please change the barcode No.

Please change the country name if the poster is printed in other than China.

lenovo

Lenovo 3000

שימוש ב-Access Help (עזרה מקוונת) ובמדריכים המצורפים

לקבלת מידע מפורט אודות המחשב, פתחו את Access Help או עיינו במדריך הבטיחות והאחריות או במדריך השירותים ופתרון הבעיות.

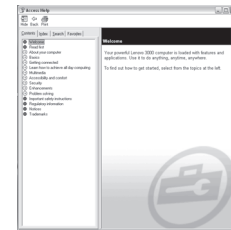
Access Help

Access Help הוא מדריך מקוון מקיף, המספק תשובות לרוב השאלות אודות המחשב, ומסייע בהגדרת התצורה של תכנות וכלים שהותקנו מראש ובפתרון בעיות.

לפתיחת Access Help, בצעו אחת מהפעולות הבאות:

- לחצו על לחצן Lenovo Care. תחת Quick Links ב-Lenovo Care, לחצו על "Access on-system help"

- לחצו על Start (התחל) והצביעו על All Programs (כל התוכניות); לאחר מכן על Lenovo Care. לחצו על Access Help.

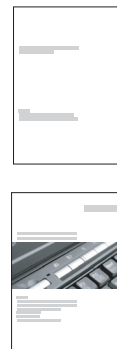


מדריך בטיחות ואחריות

-מידע בטיחות חשוב
-סביבת הפעלה והודעות חשובות נוספות
-מידע בנוגע לאחריות

מדריך שירותים ופתרון בעיות

-היכרות עם מקורות אחרים של מידע
-עצות חשובות עבור טיפול במחשב
-אבחון ופתרון בעיות
-אפשרויות התאוששות
-עזרה ושירות
-מידע אחריות עבור המחשב



כדי ללמוד עוד אודות טכנולוגיית Lenovo ונושאים אחרים, פתחו את Lenovo Care על-ידי לחיצה על לחצן Lenovo Care.

Lenovo Care



Lenovo Care מדריך אתכם במידע ובמגוון של כלים, שסייעו לכם בהתקנה, בהבנה, בתחזוקה ובשיפור של המחשב.

Access Connections™



Access Connections מאפשר לכם להחליף בקלות בין סביבות מחוטות ואלחוטיות, תוך ניהול אוטומטי של הגדרות אבטחה, מדפסות, דף בית והגדרות אחרות ספציפיות למיקום.

Presentation Director



Presentation Director מסייע בתכנון ובקיום מצגות בביטחון, אפילו כאשר אתם נמצאים מחוץ למשרד.

Rescue and Recovery™



Rescue and Recovery כולל ערכה של כלי שחזור והתאוששות, לסייע באבחון, קבלת עזרה והתאוששות מנפילות מערכת במהירות, גם אם מערכת ההפעלה הראשית אינה פועלת ואינכם יכולים ליצור קשר עם צוות התמיכה.

Message Center



Message Center מציג הודעות אודות תוכנות מועילות שהותקנו מראש במחשב. Message Center יכול גם לספק הודעות אודות עדכונים חדשים הזמינים עבור המחשב שלכם.

Help Center



Help Center פועל כממשק עבור המדריך למשתמש, כלי המערכת, השירותים ואתרי האינטרנט של Lenovo.



כדי ללמוד עוד, לחצו על לחצן Lenovo Care

* הערות נוספות בנוגע לפתיחת האריזה:

- 1) חלק מהדגמים עשויים לכלול פריטים שאינם רשומים.
- 2) אם פריט כלשהו חסר או פגום, צרו קשר עם מקום הרכישה.
- 3) כל הדרוש לשחזור הקבצים והיישומים שהותקנו מראש זמין בדיסק הקשיח ולפיכך אין צורך בתקליטור התאוששות. לקבלת מידע נוסף, ראו "אפשרויות התאוששות" במדריך השירותים ופתרון הבעיות.

המונחים שלהלן הם סימנים מסחריים של Lenovo בארצות הברית ו/או במדינות אחרות:

© Copyright Lenovo 2007
כל הזכויות שמורות.

Printed in China

For Barcode Position Only

Lenovo
Lenovo Care
Access Connections
Rescue and Recovery