

T61 and R61 Setup Poster

P/N 42W9800

3/2/2007

Size : 11x14 inches

Color : 2 color job = ■ Process Black (This plate must be printed in PMS Process Black C)

■ Process Magenta (This plate must be printed in PMS 032cvc)

Font : IBM Fonts and Helvetica Neue Family

Material : 100 gsm gloss art paper (Use 100% recycled paper in only Japan.)

Blue line shows die-cut. DO NOT PRINT.

Please change the barcode No.

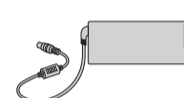
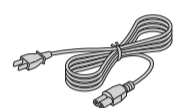
Please change the country name if the poster is printed in other than China.

ThinkPad®



Vybalte:

- Počítač ThinkPad®
- Baterie
- Napájecí šňůra
- Napájecí zdroj (-)



- 2 čepičky k zařízení TrackPoint®
- Příručky



- Návod k nastavení (tento dokument).
- Bezpečnostní pokyny a informace o záruce.
- Příručka pro základní servis a odstraňování problémů.
- Další dodatky a pokyny.

Na zadní straně naleznete poznámky o neuvedených, chybějících nebo poškozených položkách a o disku CD pro obnovu.

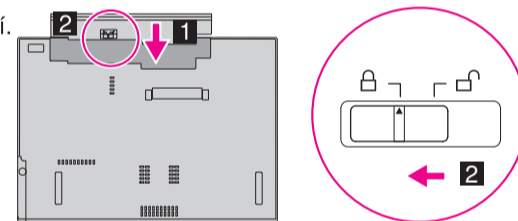
Návod k nastavení



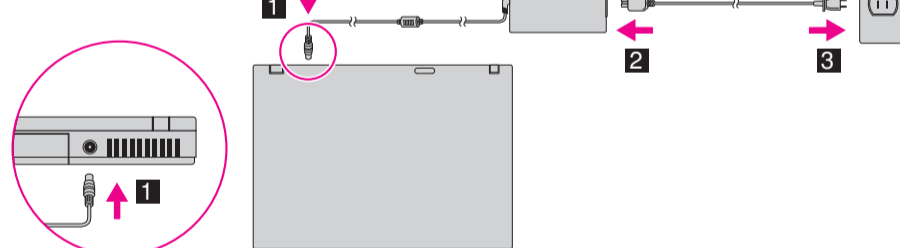
Před použitím počítače si přečtěte bezpečnostní instrukce a důležité rady v dokumentaci.

1 Instalujte baterii:

Baterie je připravená k použití.



2 Připojte počítač ke zdroji proudu:



3 Zapněte počítač:



4 Ukažte a klepněte pomocí navigačního systému UltraNav® Multi-pointing:

Zatlačením na kolík zařízení TrackPoint nebo posunem po dotykové plošce v požadovaném směru posunete ukazatel. Levé a pravé tlačítko pod mezerníkem a dotykovou ploškou fungují jako tlačítka myši. Některé modely mají pouze zařízení TrackPoint.

5 Operační systém nastavte podle pokynů na obrazovce:

Proces může trvat několik minut.

6 Podrobnější informace získáte, klepnete-li na tlačítko ThinkVantage®:



ThinkVantageDesign

1 Bezdrátové antény UltraConnect™ pro lokální síť (hlavní a přídavná)

1a Bezdrátová anténa pro lokální síť UltraConnect (třetí)*

* Týká se jen některých modelů.

2 Osvětlení klávesnice ThinkLight®

3 Integrovaná kamera*

* Týká se jen některých modelů.

4 Západa ovládaná jednou rukou

5 Bezdrátová anténa UltraConnect pro síť WAN*

* Týká se jen některých modelů.

6 Tlačítka ovládání hlasitosti



7 Tlačítko vypínače



8 Tlačítko ThinkVantage



9 Klávesy Vpřed a Zpět pro webový prohlížeč



10 Snímač otisku prstu*

* Týká se jen některých modelů.

11 Prostřední tlačítko zařízení TrackPoint

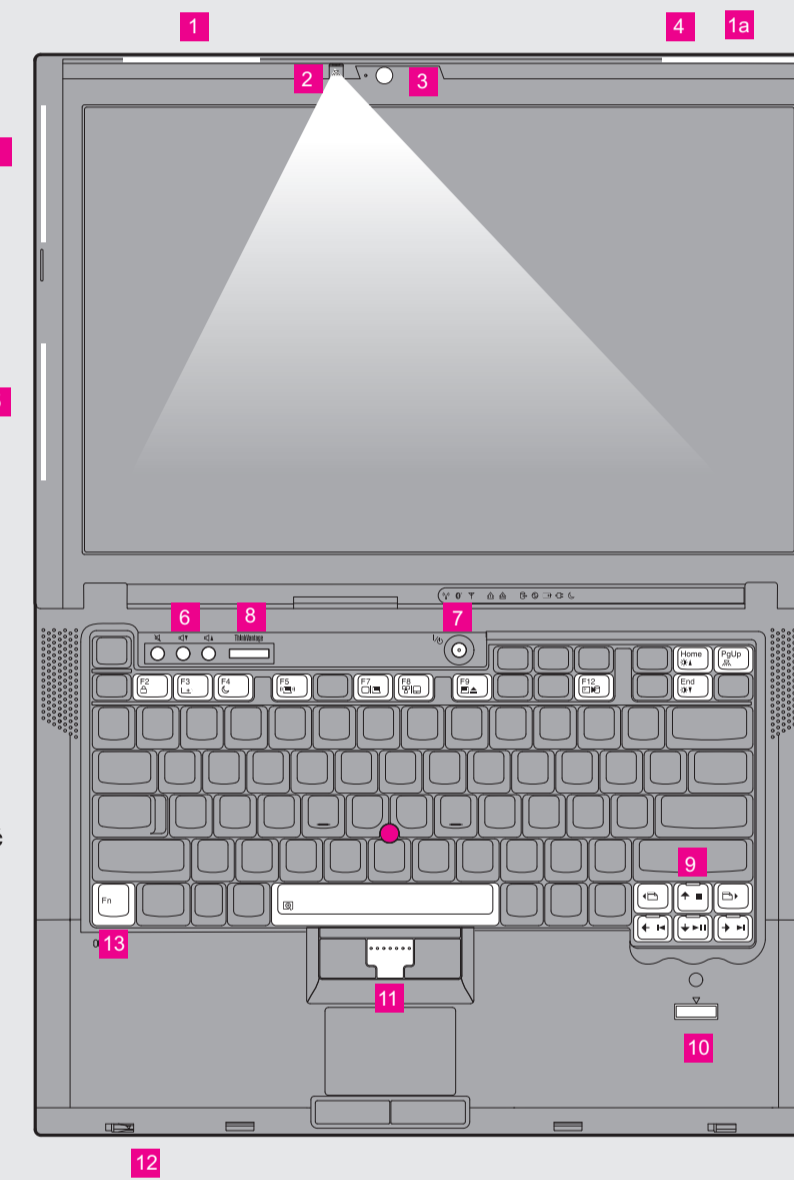
12 Vypínač bezdrátové sítě



13 Klávesa Fn

Použijte spolu s ostatními klávesami pro vyvolání speciálních funkcí počítače ThinkPad.

- | | | | |
|--|--|--|--------------------------------------|
| | Uzamknutí počítače | | Přechod do režimu hibernace |
| | Správa baterie a napájení | | Vypnutí a zapnutí světla ThinkLight® |
| | Přejít do režimu spánku (pořetovostní režim) | | Ovládání multimedií |
| | Správa bezdrátových spojení | | Změna jasu obrazovky |
| | Změna nastavení displeje | | Zvětšení obsahu obrazovky |
| | Změna nastavení vstupního zařízení | | |
| | Správa externích zařízení | | |



P/N: 42W9800

T61 and R61 Setup Poster

P/N 42W9800

3/2/2007

Size : 11x14 inches

Color : 2 color job = ■ Process Black (This plate must be printed in PMS Process Black C)

■ Process Magenta (This plate must be printed in PMS 032cvc)

Font : IBM Fonts and Helvetica Neue Family

Material : 100 gsm gloss art paper (Use 100% recycled paper in only Japan.)

Blue line shows die-cut. DO NOT PRINT.

Please change the barcode No.

Please change the country name if the poster is printed in other than China.

ThinkVantageTechnologies

Více informací o technologiích ThinkVantage a dalších tématech naleznete v systému ThinkVantage Productivity Center. Stačí stisknout tlačítko ThinkVantage.



Productivity Center

Productivity Center vám poskytuje velké množství informací a nástrojů pro nastavení, údržbu a rozšíření počítače ThinkPad a pro porozumění tomuto počítači.



Access Connections™

Access Connections umožňuje snadné přecházení mezi kabelovými a bezdrátovými sítěmi a automaticky spravuje nastavení bezpečnosti, tiskáren, domovské stránky a dalších údajů závislých na umístění.



Client Security Solution (pouze určité modely)

Tato jedinečná kombinace hardwaru a softwaru pomáhá chránit vaše data, včetně důležitých bezpečnostních údajů, jako jsou hesla, šifrovací klíče a elektronická pověření, a chrání vaše data před neoprávněným přístupem.



Rescue and Recovery™

Rescue and Recovery obsahuje sadu nástrojů, které pomáhají při diagnostice, získání nápovědy a zotavení po selhání systému, i když nelze zavést operační systém a nemůžete se obrátit na pracovníky podpory.



System Migration Assistant™

System Migration Assistant pomáhá rychle připravit počítač pro používání pomocí přesné migrace dat a nastavení na váš nový počítač.



System Update

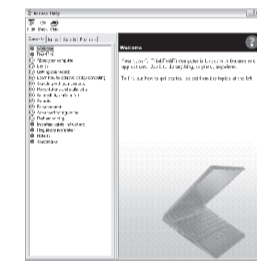
System Update stahuje nový software od Lenovo, ovladače a BIOS dostupný pro váš počítač ThinkPad.

Více se dovíte po stisknutí tlačítka ThinkVantage:



Použití systému nápovědy Access Help (online příručky) a dodaných příruček

Podrobné informace o počítači ThinkPad naleznete v systému nápovědy Access Help, v Bezpečnostních instrukcích a informacích o záruce a v Příručce pro základní servis a odstraňování problémů.



Access Help

Access Help je obsáhlý systém nápovědy, který poskytuje odpovědi na většinu otázek o vašem počítači a pomáhá s nastavením již instalovaných programů a nástrojů a řešením problémů.

Systém nápovědy Access Help spustíte jedním z následujících kroků:

- Stiskněte tlačítko ThinkVantage. V části Quick Links systému ThinkVantage Productivity Center klepněte na "Access on-system help."
- Klepněte na Start, přesuňte ukazatel na Všechny Programy a na ThinkVantage. Klepněte na Access Help.



Bezpečnostní pokyny a informace o záruce

- důležité bezpečnostní instrukce
- důležitá upozornění týkající se provozního prostředí a jiné
- informace o záruce



Příručka pro základní servis a odstraňování problémů

- úvod do jiných zdrojů informací
- důležité tipy pro údržbu počítače
- diagnostika a odstraňování problémů
- volby obnovy
- nápověda a servis
- informace o záruce pro počítač

* Další poznámky

- 1) Některé modely mohou obsahovat neuvedené položky.
- 2) Pokud některá položka chybí, obraťte se na svého prodejce.
- 3) Všechny soubory nutné pro obnovu obsahu disku z výroby jsou obsaženy na zvláštní oblasti disku, čímž odpadá nutnost používat disk CD pro obnovu. Další informace naleznete v části "Možnosti obnovy" v příručce pro základní servis a odstraňování problémů.

© Copyright Lenovo 2007.
Všechna práva vyhrazena.

Následující termíny jsou ochrannými známkami společnosti Lenovo v USA a případně v dalších jiných zemích:

Lenovo
Access Connections
ThinkPad
TrackPoint
ThinkVantage
ThinkLight
UltraConnect
UltraNav
Rescue and Recovery
System Migration Assistant

Printed in China

For Barcode Position Only