

T61 and R61 Setup Poster

P/N 42W9815

3/2/2007

Size : 11x14 inches

Color : 2 color job = ■ Process Black (This plate must be printed in PMS Process Black C)

■ Process Magenta (This plate must be printed in PMS 032cvc)

Font : IBM Fonts and Helvetica Neue Family

Material : 100 gsm gloss art paper (Use 100% recycled paper in only Japan.)

Blue line shows die-cut. DO NOT PRINT.

Please change the barcode No.

Please change the country name if the poster is printed in other than China.

ThinkPad®



Odpakirajte

- Računalnik ThinkPad®
- Baterija
- Napajalni kabel
- Pretvornik za izmenični tok
- 2 kapici TrackPoint®
- Priročniki
 - Navodila za namestitvev (ta list)
 - Priročnik z varnostnimi in garancijskimi informacijami
 - Servisna navodila in navodila za odpravljanje težav
 - Ostali dodatki ali letaki

Za opombe o nenavedenih, manjkajočih ali okvarjenih predmetih in obnovitveni disketi obrnite list.

Navodila za začetno namestitvev

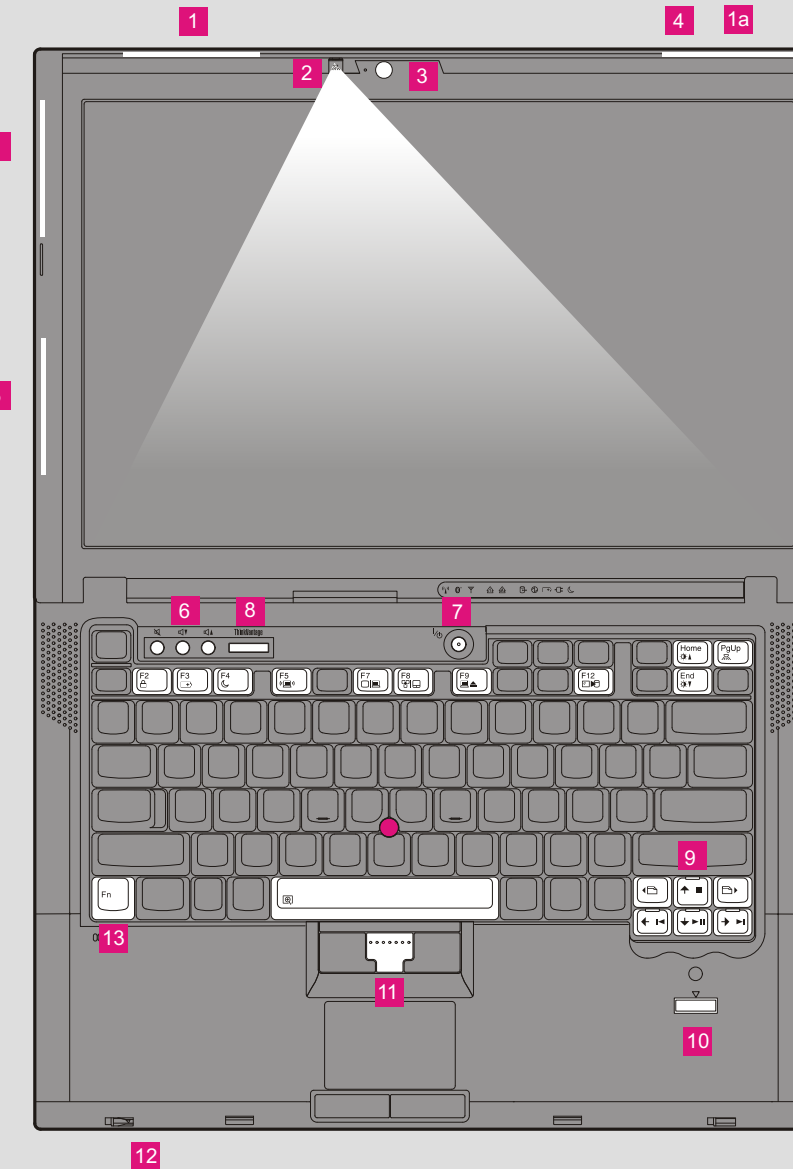


Preden pričnete uporabljati računalnik, preberite varnostna obvestila in pomembne nasvete v priloženih priročnikih.

- 1** Namestite baterijo:
Baterija je pripravljena za uporabo.
- 2** Priključite na napajanje:
- 3** Vključite napajanje:
- 4** Kazanje in klicanje z večtočkovnim usmerjevalnim sistemom UltraNav®:
S TrackPoint-om ali sledilno ploščico premikajte kazalec v želeni smeri. Levi in desni gumbi pod preslednico in sledilno ploščico imajo isto funkcijo kot gumbi miške. Nekateri modeli imajo lahko samo TrackPoint.
- 5** Po navodilih na zaslonu konfigurirajte operacijski sistem:
Postopek lahko traja več minut.
- 6** Za dodatne informacije pritisnite gumb ThinkVantage®:

ThinkVantage® Design

- 1** Anteni za brezžični LAN UltraConnect™ (glavna in pomožna)
- 1a** Antena za brezžični LAN UltraConnect (tretja)*
*Samo določeni modeli.
- 2** Lučka tipkovnice ThinkLight®
- 3** Integrirana kamera*
- 4** Enoročni zapah
- 5** Antena za brezžični WAN UltraConnect*
*Samo določeni modeli.
- 6** Gumbi za glasnost in nemost
- 7** Gumb za vklop
- 8** Gumb ThinkVantage
- 9** Spletni pregledovalnik Nazaj in Naprej
- 10** Bralnik prstnih odtisov*
*Samo določeni modeli.
- 11** Osrednji gumb TrackPoint
- 12** Stikalo za brezžično povezavo
- 13** Tipka Fn
Uporabite jo skupaj z drugimi tipkami za dostop do posebnih funkcij ThinkPad.



- | | | | |
|--|---|--|-----------------------------|
| | Zaklepanje računalnika | | Preklop v mirovanje |
| | Upravljanje baterije in napajanja | | ThinkLight, vklop/izklop |
| | Prehod v stanje mirovanja (pripravljenosti) | | Krmilje za večpredstavnost |
| | Upravljanje brezžičnih povezav | | Sprememba svetlosti zaslona |
| | Spreminjanje nastavitvev zaslona | | Povečava vsebine zaslona |
| | Spreminjanje nastavitvev vhodnih naprav | | |
| | Upravljanje zunanjih naprav | | |

P/N: 42W9815

T61 and R61 Setup Poster

P/N 42W9815

3/2/2007

Size : 11x14 inches

Color : 2 color job = ■ Process Black (This plate must be printed in PMS Process Black C)

■ Process Magenta (This plate must be printed in PMS 032cvc)

Font : IBM Fonts and Helvetica Neue Family

Material : 100 gsm gloss art paper (Use 100% recycled paper in only Japan.)

Blue line shows die-cut. DO NOT PRINT.

Please change the barcode No.

Please change the country name if the poster is printed in other than China.

ThinkVantage Technologies

Če se želite podrobneje poučiti o tehnologijah ThinkVantage in drugih elementih, s klikom gumba ThinkVantage odprite Center za produktivnost ThinkVantage (ThinkVantage Productivity Center).



Productivity Center

Center za produktivnost (Productivity Center) vam omogoča dostop do kopice informacij in orodij, ki so namenjene pomoči pri nastavitvi, razumevanju, vzdrževanju in izboljšanju delovanja računalnika ThinkPad.



Access Connections™

Dostopne povezave (Access Connections) vam omogočajo neoviran prekop med žičnimi in brezžičnimi okolji, hkrati pa se izvaja samodejno upravljanje varnostnih nastavitev, tiskalnikov, domače strani in drugih lokacijskih nastavitev.



Client Security Solution (samo za določene modele)

Edinstvena kombinacija strojne in programske opreme vam je v pomoč pri zaščiti podatkov, vključno z bistvenimi varnostnimi informacijami, kot so na primer gesla, šifrirni ključi in elektronske poverilnice, hkrati pa vas varuje pred nepooblaščenim dostopom do podatkov.



Rescue and Recovery™

Reševanje in obnovitev (Rescue and Recovery) - vključuje zbirko obnovitvenih orodij za pomoč pri odkrivanju težav in obnovitvi po sistemskih napakah celo v primerih, ko se primarni operacijski sistem ne zažene in ne morete vzpostaviti stika s timom za podporo.



System Migration Assistant™

Pomočnik za selitev sistema (System Migration Assistant) - pomoč pri vzpostavitvi delovanja s hitro in natančno preselitvijo podatkov in nastavitev v vaš novi računalnik.



System Update

System Update (Posodobitev sistema) - prenos nove programske opreme Lenovo, gonilnikov in BIOS-a za vaš računalnik ThinkPad.

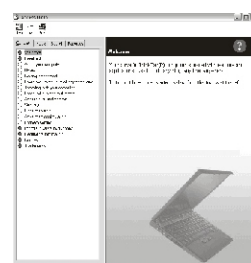
Za dodatne informacije pritisnite gumb ThinkVantage:

ThinkVantage



Uporaba zaslonskega priročnika Access Help in dodanih priročnikov

Če želite najti podrobne informacije o svojem računalniku ThinkPad, odprite Access Help ali pa preberite priročnika Safety and Warranty Guide ali Servisna navodila in navodila za odpravljanje težav.

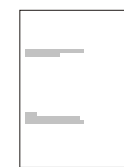


Access Help

Dostop do pomoči (Access Help) je obsežen priročnik, ki podaja odgovore na večino vprašanj o računalniku, služi kot pomoč pri konfiguriranju vnaprej nameščenih komponent in orodij ali reševanju težav.

Access Help odprete tako, da naredite eno od naslednjega:

- Pritisnite gumb ThinkVantage. Pod Quick Links (Hitre povezave) v Centru za produktivnost ThinkVantage kliknite "Access on-system"
- Kliknite Start, pomaknite kazalko na možnost Vsi programi (All Programs), nato pa na ThinkVantage. Kliknite Access Help.



Priročnik z varnostnimi in garancijskimi informacijami

- Pomembne varnostne informacije
- Operacijsko okolje in druga pomembna obvestila
- Garancijske informacije



Servisna navodila in navodila za odpravljanje težav

- Predstavitve drugih virov informacij
- Pomembni nasveti za ravnanje z računalnikom
- Diagnosticiranje in odpravljanje težav
- Možnosti obnovitve
- Pomoč in servis
- Garancijske informacije za vaš računalnik

* Dodatne opombe za razpakiranje:

- 1) Nekateri modeli lahko vsebujejo predmete, ki niso navedeni.
- 2) Če katerega izmed predmetov ni ali je poškodovan, se obrnite na prodajalca.
- 3) Vse, kar potrebujete za obnovitev tovarniško nameščenih datotek in aplikacij, boste našli na disku, zato obnovitvena disketa ni potrebna. Za dodatne informacije v priročniku Servisna navodila in navodila za odpravljanje težav preberite temo "Obnovitvene možnosti".

© Copyright Lenovo 2007.
Vse pravice pridržane.

Naslednji izrazi so blagovne znamke Lenovo v Združenih državah Amerike, v drugih državah ali v obojih:

Lenovo
Access Connections
ThinkPad
TrackPoint
ThinkVantage
ThinkLight
UltraConnect
UltraNav
Rescue and Recovery
System Migration Assistant

Printed in China

