

# X61 models Setup Poster

P/N 42W9994

03/16/2007

Size : 11x14 inches

Color : 2 color job = ■ Process Black (This plate must be printed in PMS Process Black C)

■ Process Magenta (This plate must be printed in PMS 032cvc)

Font : IBM Fonts and Helvetica Neue Family

Material : 100 gsm gloss art paper (Use 100% recycled paper in only Japan. )

Blue line shows die-cut. DO NOT PRINT.

Please change the barcode No.

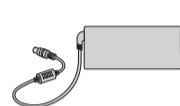
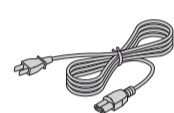
Please change the country name if the poster is printed in other than China.

# ThinkPad



## Uitpakken

- ThinkPad-computer
- Batterij
- Netsnoer
- AC-adapter



- 2 TrackPoint-dopjes



- Handboeken



- Installatie (dit blad)
- Service en probleemoplossing
- Veiligheid en garantie
- Andere supplementen of brochures

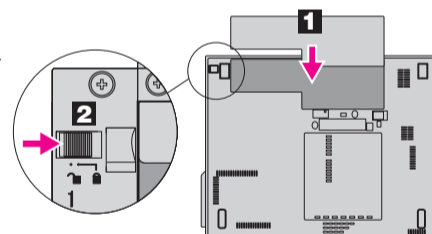
Zie ommezijde voor opmerkingen over niet genoemde, ontbrekende of beschadigde items en Herstel-CD.

## Installatie-instructies

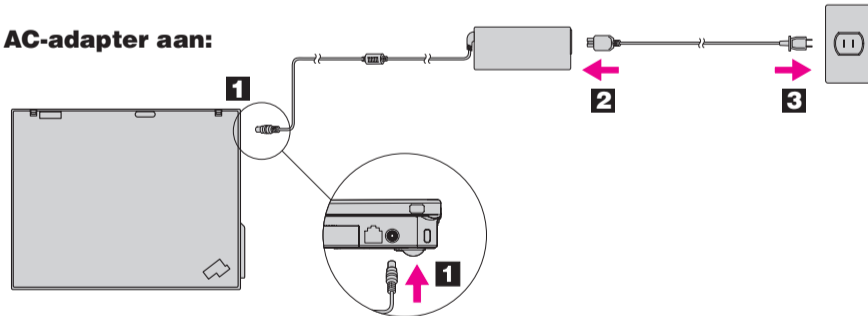


Lees de waarschuwingen en belangrijke tips in de bijgesloten documentatie voordat u de computer gebruikt.

- 1 Installeer de batterij:**  
De batterij is klaar voor gebruik.



- 2 Sluit de AC-adapter aan:**



- 3 Zet de computer aan:**



- 4 Aanwijzen en klikken met het TrackPoint-navigatiesysteem:**  
Druk het dopje van de TrackPoint in de richting waarin u de aanwijzer wilt verplaatsen. De linker en rechter knoppen onder de spatiebalk fungeren als muisknoppen.

- 5 Configureer het besturingssysteem met de instructies op het scherm:**  
Dit proces duurt een aantal minuten.

- 6 Voor nadere informatie drukt u op de ThinkVantage-knop:**

ThinkVantage



## ThinkVantage Design

- 1 UltraConnect draadloos-LAN-antennes (hoofd en hulp)**

- 1a UltraConnect draadloos-LAN-antenne (derde)\***  
\*Alleen op bepaalde modellen.

- 2 ThinkLight-toetsenbordlampje**

- 3 Grendel (bedienbaar met één hand)**

- 4 UltraConnect draadloos-WAN-antenne\***  
\*Alleen op bepaalde modellen.

- 5 Volumeknoppen**



- 6 Aan/uit-knop**



- 7 ThinkVantage-knop**



- 8 Webbrowser heen en terug**



- 9 Vingerafdruklezer\***  
\*Alleen op bepaalde modellen.

- 10 Middelste knop van TrackPoint**



- 11 Schakelaar voor draadloze radio**



- 12 Fn-toets**

Wordt in combinatie met andere toetsen gebruikt voor speciale ThinkPad-functies.



De computer vergrendelen



Energiebeheer



Naar Standby gaan



Draadloze verbindingen beheren



Beeldscherm instellen



Invoerapparaten instellen



Externe apparaten beheren



Naar Slaapstand gaan



ThinkLight aan/uit



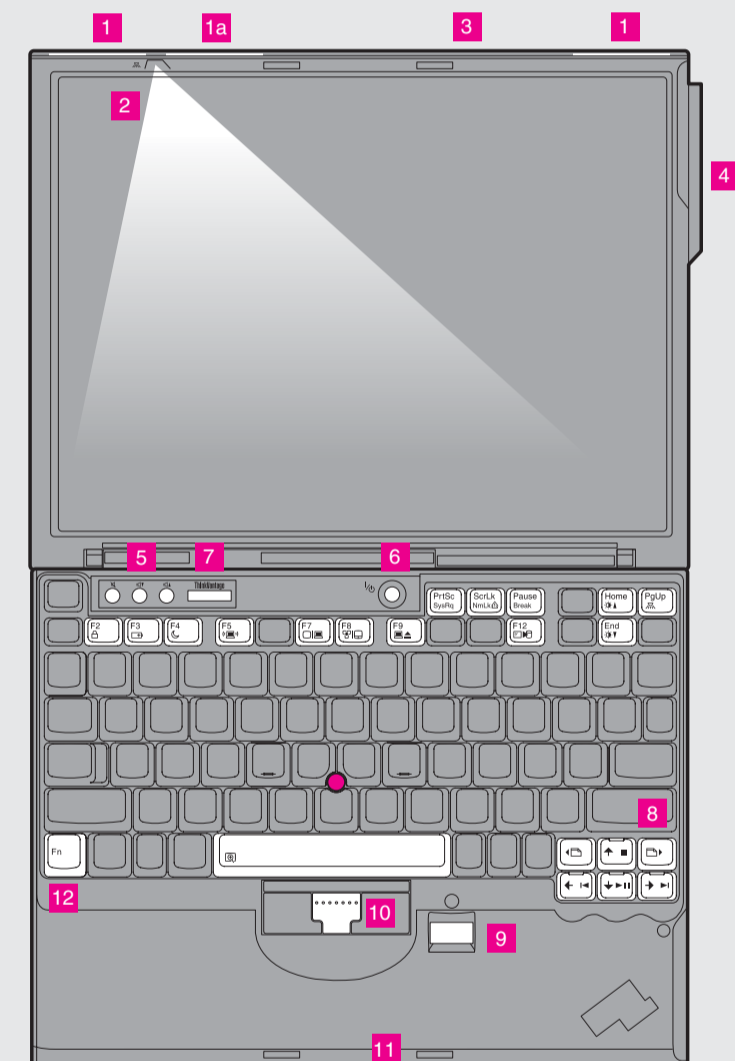
Multimedia-knoppen



Helderheid instellen



Scherminhoud vergroten



# X61 models Setup Poster

P/N 42W9994

03/16/2007

Size : 11x14 inches

Color : 2 color job = ■ Process Black (This plate must be printed in PMS Process Black C)

■ Process Magenta (This plate must be printed in PMS 032cvc)

Font : IBM Fonts and Helvetica Neue Family

Material : 100 gsm gloss art paper (Use 100% recycled paper in only Japan. )

Blue line shows die-cut. DO NOT PRINT.

Please change the barcode No.

Please change the country name if the poster is printed in other than China.

## ThinkVantageTechnologies

Voor meer informatie over ThinkVantage-technologieën en andere items opent u het ThinkVantage Productivity Center door op de ThinkVantage-knop te drukken.



### Productivity Center

In het Productivity Center vindt u allerlei informatie en tools die u helpen bij de installatie en het begrijpen, onderhouden en uitbreiden van de ThinkPad-computer.



### Access Connections

Met Access Connections kunt u naadloos schakelen tussen een netwerk en een draadloos netwerk, terwijl beveiligingsinstellingen, printers, homepage en andere locatie-specifieke instellingen automatisch worden beheerd.



### Client Security Solution (alleen op bepaalde modellen)

Deze unieke combinatie van hardware en software helpt u uw gegevens te beveiligen, waaronder vitale informatie zoals wachtwoorden, codeersleutels en elektronische legitimatiegegevens, en helpt onbevoegde toegang tot gegevens te voorkomen.



### Rescue and Recovery

Rescue and Recovery bevat een set hersteltools waarmee u een diagnose kunt uitvoeren, om hulp kunt vragen en het systeem na een crash snel kunt herstellen, zelfs als het primaire besturingssysteem niet meer kan worden gestart en u geen contact kunt opnemen met het ondersteuningsteam.



### System Migration Assistant

Met System Migration Assistant kunt u uw gegevens en instellingen snel en accuraat migreren naar uw nieuwe computer.



### System Update

Met System Update worden nieuwe Lenovo-software,-stuurprogramma's en BIOS-software voor uw ThinkPad-computer gedownload.

ThinkVantage

Voor meer informatie drukt u op de ThinkVantage-knop:



## Access Help (online handboek) en de opgenomen handleidingen gebruiken

Voor gedetailleerde informatie over uw ThinkPad-computer opent u Access Help of raadpleegt u de boeken Veiligheid en garantie en Service en probleemoplossing.



### Access Help

Access Help is een online handboek dat antwoorden bevat op de meeste vragen over de computer en dat u helpt bij het configureren van vooraf geïnstalleerde voorzieningen en tools en bij het oplossen van problemen.

U kunt Access Help als volgt openen:

- Druk op de ThinkVantage-knop. Onder Snelle links in het ThinkVantage Productivity Center, klikt u op "Access Help."
- Klik op Start, Alle programma's en ThinkVantage. Klik op Access Help.



### Veiligheid en garantie

- Belangrijke veiligheidsinformatie
- Bedieningsomgeving en andere belangrijke kennisgevingen
- Garantie-informatie



### Service en probleemoplossing

- Inleiding tot andere informatiebronnen
- Belangrijke tips voor onderhoud van de computer
- Diagnose en probleemoplossing
- Herstelopties
- Help en service
- Garantie-informatie voor uw computer

\*Aanvullende opmerkingen bij het uitpakken:

- 1) Bij sommige modellen worden items geleverd die niet in de lijst staan.
- 2) Als er onderdelen ontbreken of beschadigd zijn, kunt u contact opnemen met het verkooppunt.
- 3) Alles wat u nodig hebt om de vooraf geïnstalleerde bestanden en programma's te herstellen, staat op de vaste schijf. Daarom hebt u geen herstel-CD nodig. Zie het hoofdstuk "Opties voor herstel" in het boek Service en probleemoplossing voor meer informatie.

© Copyright Lenovo 2007.  
Alle rechten voorbehouden

De volgende termen zijn handelsmerken van Lenovo in de Verenigde Staten en/of andere landen:

Lenovo  
Access Connections  
ThinkPad  
TrackPoint  
ThinkVantage  
ThinkLight  
UltraConnect  
Rescue and Recovery  
System Migration Assistant

Printed in China

For Barcode Position Only