

ERRATA DO INSTRUKCJI SERWISOWEJ OTC UNIMOR M 448 T, M 448 TS, M 645 T, M 645 TS, M 845 T i M 845 TS

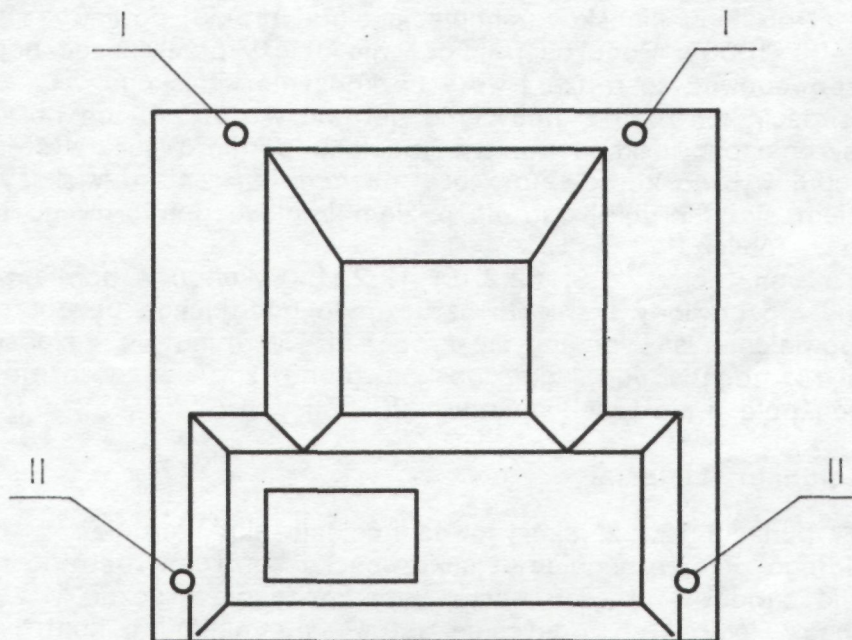
EW

1. WSTĘP

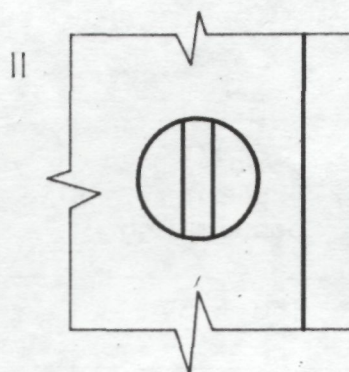
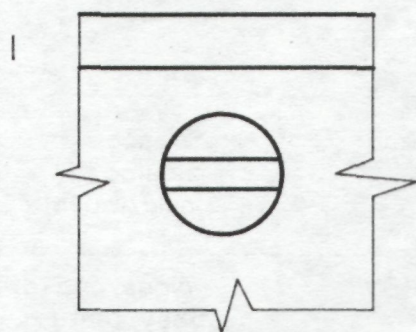
Niniejsza errata zawiera szczegółową informację dotyczącą mocowania ścianki tylnej w OTC oraz sposobu wkładania i wyjmowania modułów z płyty głównej.

I. Mocowanie ścianki tylnej

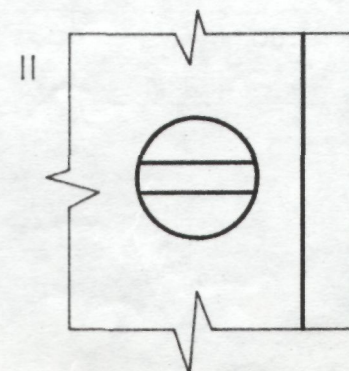
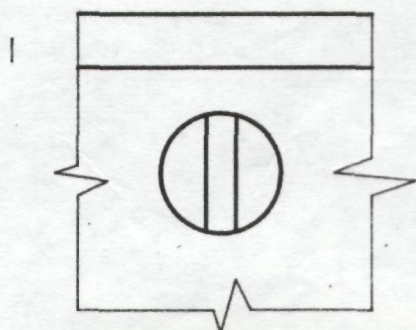
1. Ściankę tylną mocuje się do obudowy kotwicami umieszczonymi w gniazdach ścianki. Każdą z kotwic docisnąć wkrętakiem i obracając w prawo ustawić w odpowiednie położenie.



Położenie kotwic – ścianka zamknięta



Położenie kotwic – ścianka otwarta



II. Wkładanie i wyjmowanie modułów

1. Przy wyjmowaniu modułów w przypadku widocznej zalewy klejowej na widełkach podtrzymujących moduły należy ją bezpowrotnie usunąć (np. ostrym narzędziem).
2. Po każdym wyjęciu i osadzeniu któregośkolwiek z modułów należy sprawdzić stan ich docięnięcia. Moduły powinny być docięnięte do oporu.

III. Zmiana treści punktów 12.2.2. i 12.2.9.

12.2.2. Ustawienie napięcia siatki drugiej US2:

- do wejścia antenowego doprowadzić sygnał telewizyjny o poziomie normalnym – test: kolorowe pasy pionowe, dowolnie wybrany kanał;
- odbiornik dostroić do wybranego kanału;
- regulatorem napięcia siatki drugiej (transformator TR602, dolny regulator) doprowadzić do pojawienia się właściwego obrazu;

UWAGA: W zależności od typu kineskopu, napięcie siatki drugiej powinno zawierać się w przedziale 400–1000V. Podczas regulacji nie należy przekraczać napięcia 1000V, ponieważ spowodować to może trwałe uszkodzenie kineskopu.

- regulacje: jaskrawości, kontrastu i nasycenia ustawić w położeniach normalnych;
- obserwując na ekranie oscyloskopu poziom impulsów pomiarowych, występujących na katodach kineskopu, wybrać katodę na której poziom ten jest największy;
- regulując napięciem siatki drugiej ustawić poziom impulsu pomiarowego na wybranej katodzie zgodnie z Tablicą 1.

UWAGA: Regulacje w punktach 12.2.9; 12.2.10; 12.2.11. wykonać w pomieszczeniu zaściemnionym i pozbawionym światła sztucznego padającego bezpośrednio na ekran. Odbiornik powinien być wygrzany nie krócej niż 30 minut, a bezpośrednio przed regulacjami rozmagnesować jego kineskop zewnętrzną cewką rozmagnesującą, wytwarzającą pole o wartości minimum 20 gauss.

12.2.9. Regulacja punktu odcięcia:

- postępując jak w punkcie 12.2.2. skorygować napięcie siatki drugiej;
- podać sygnał białego pola, a regulację jaskrawości i kontrastu ustawić na maksimum;
- skontrolować prąd anodowy, którego wartość nie może przekraczać 1150μA;
- podać sygnał pasów kolorowych, nasycenie ustawić na minimum, kontrast na maksimum, a jaskrawość w położenie jak w Tablicy 1;
- ustawić amplitudy biel-czerń na poszczególnych katodach kineskopu zgodnie z Tablicą 1.

Tablica 1.

Parametr Odbiornik	Poziom impulsu pomiarowego	Amplituda	Sposób regulacji jaskrawości
M 448 T, TS	150 ± 5V	100 ± 5V	wygaszone dwa ostatnie pasy testu
M 645 T, TS	160 ± 5V	115 ± 5V	wygaszone trzy ostatnie pasy testu
M 845 T, TS	160 ± 5V	120 ± 5V	wygaszone trzy ostatnie pasy testu

site: www.unimor.pigwa.net

scan: stryker2(at)o2.pl