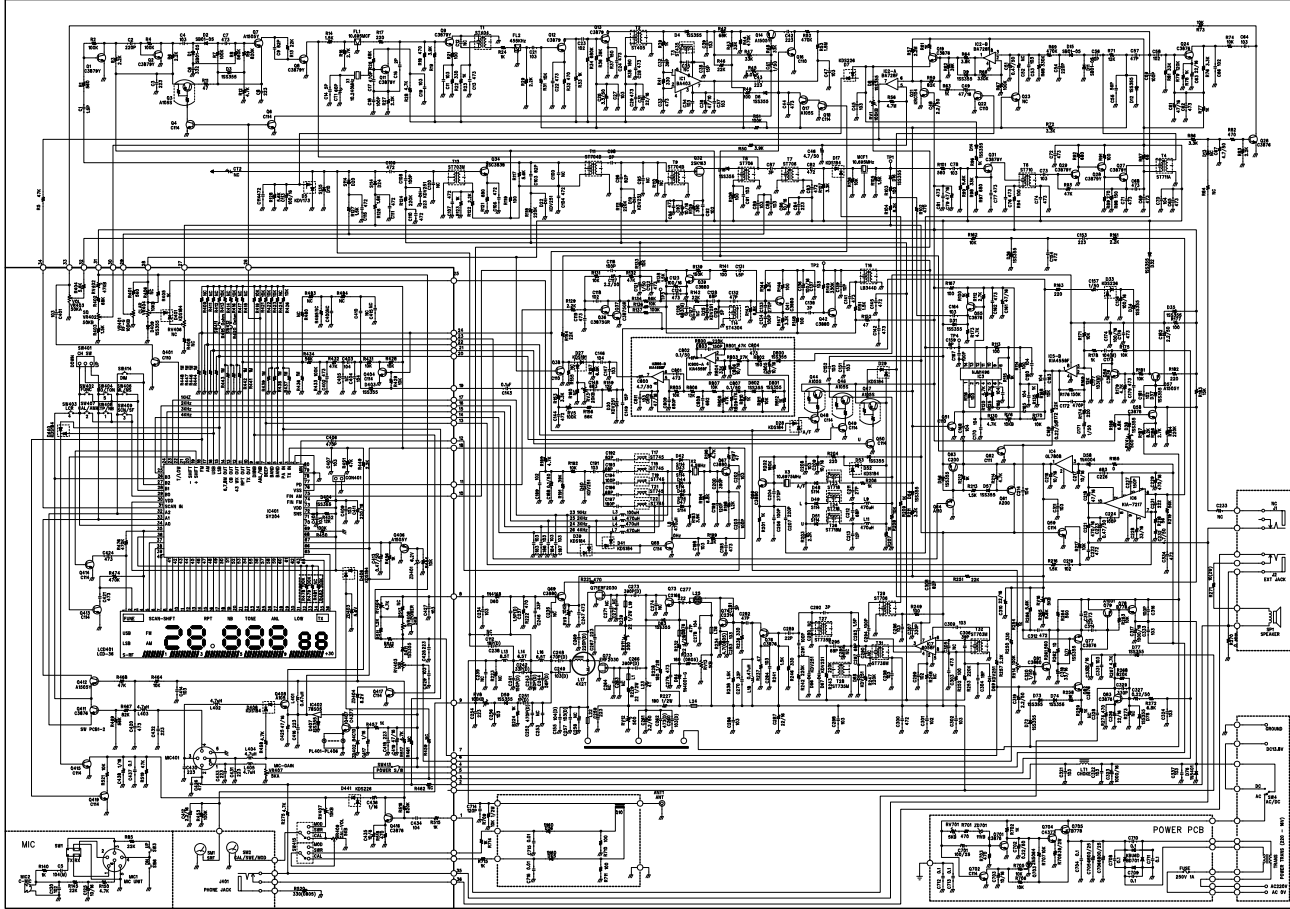
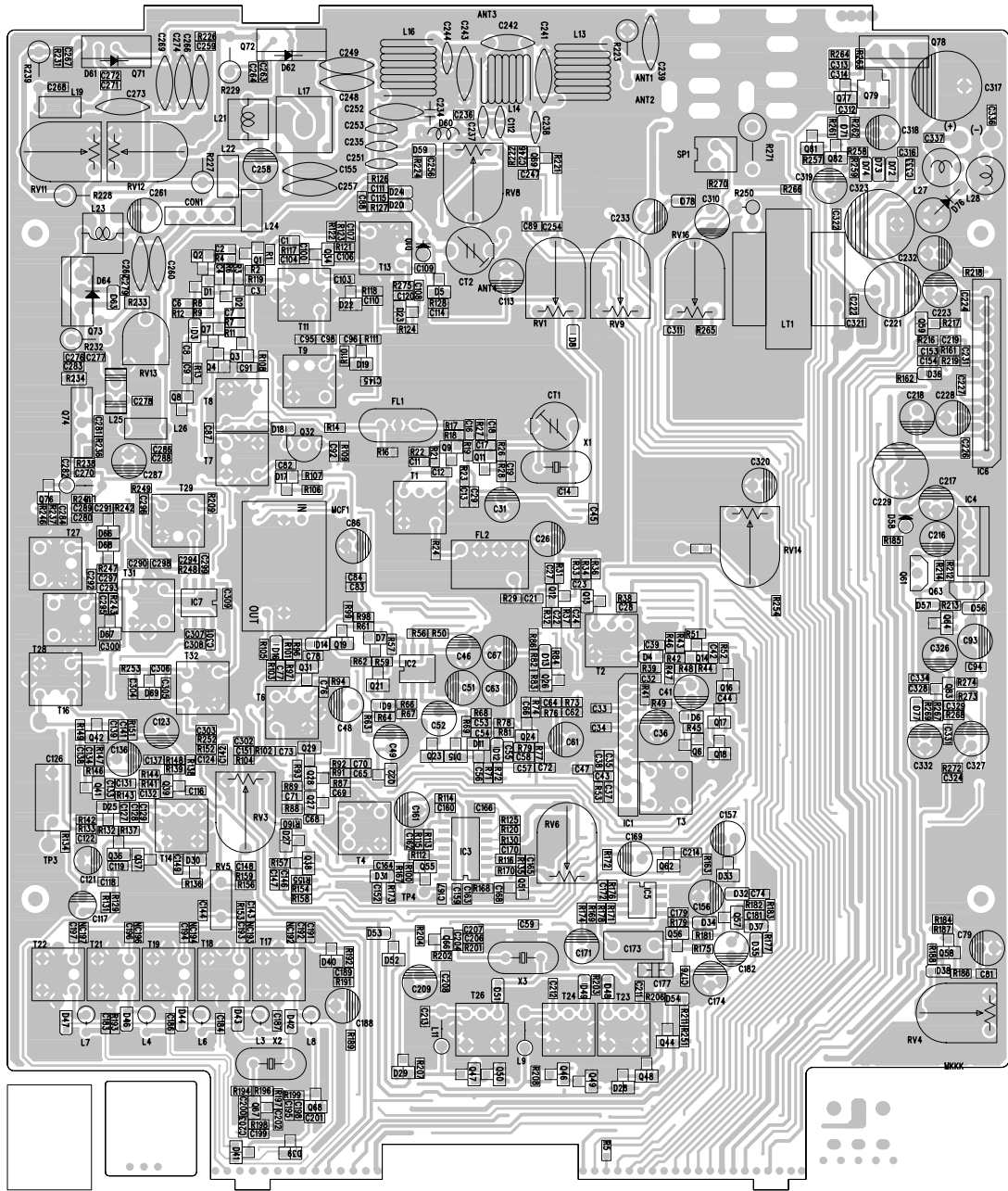
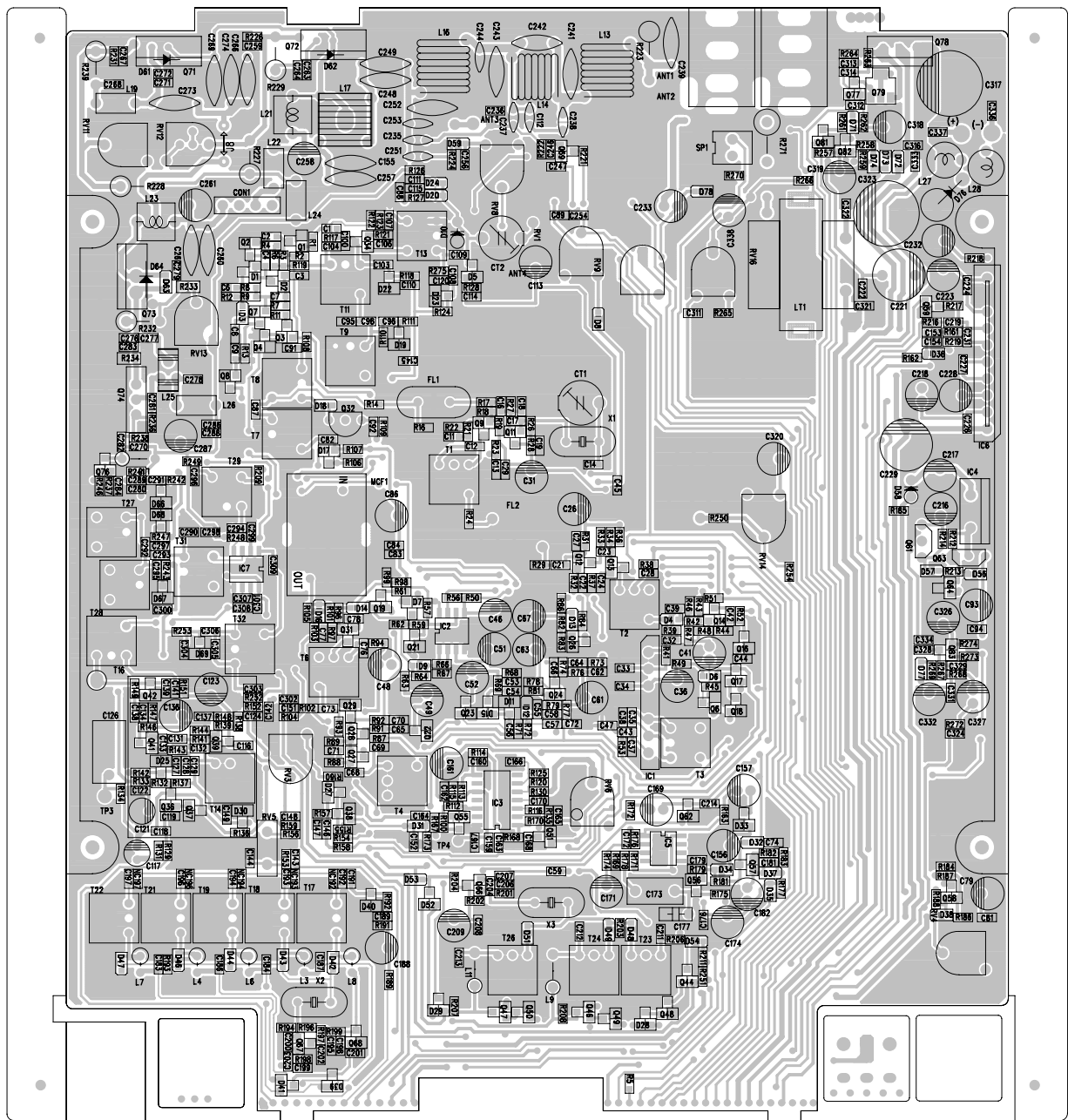


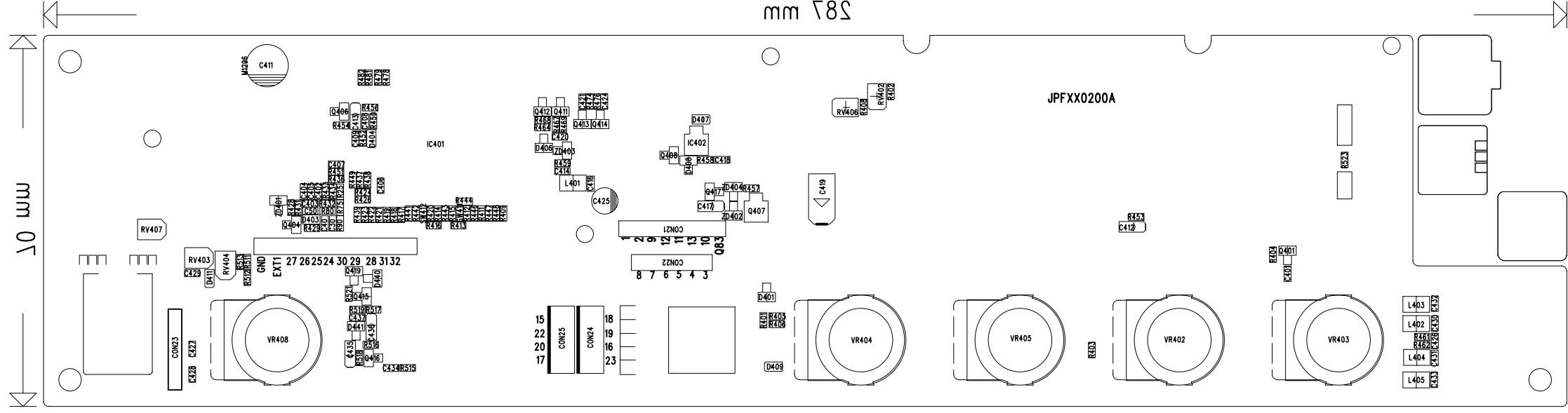
SCHEMATIC DIAGRAM

SS497P

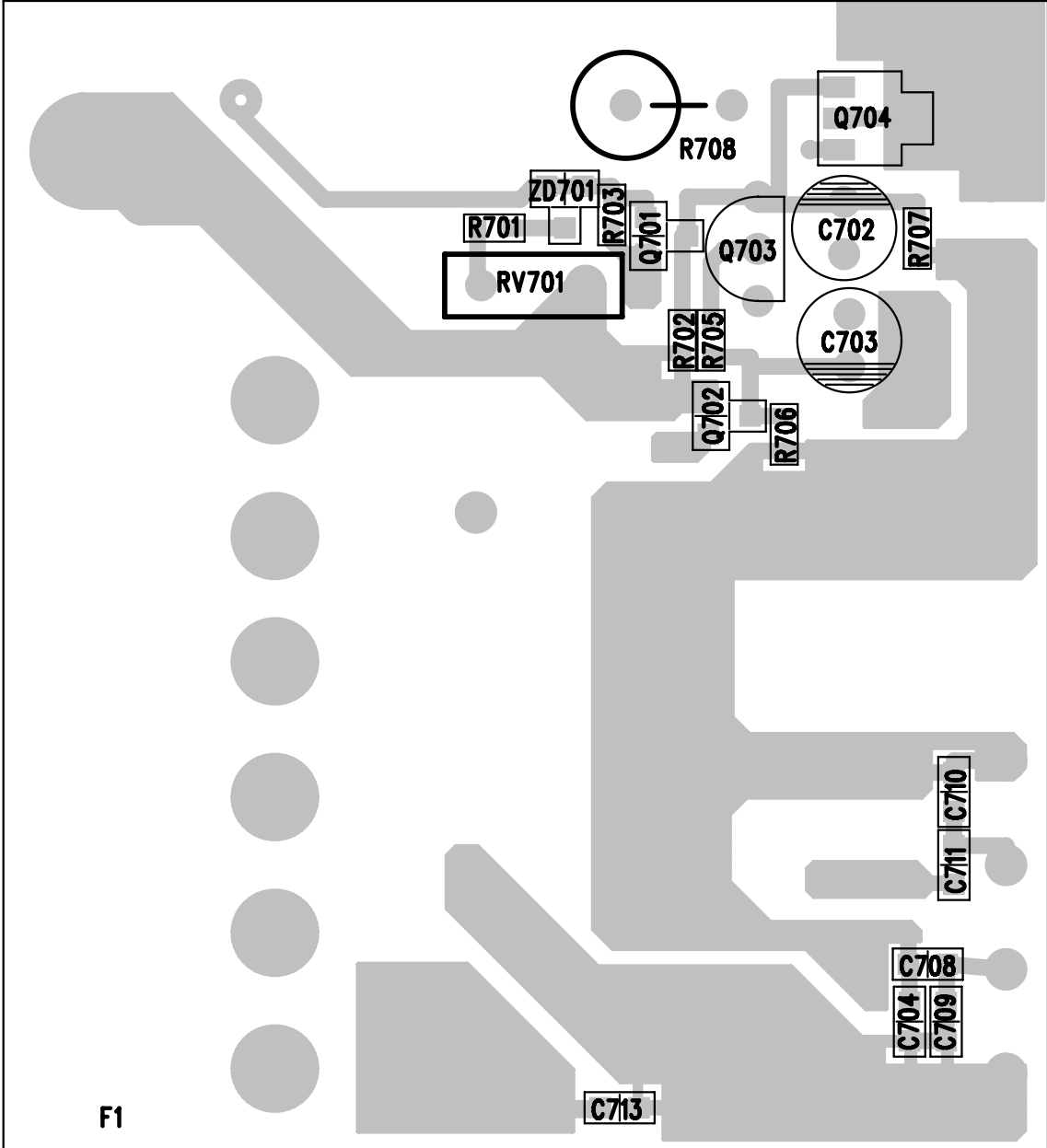


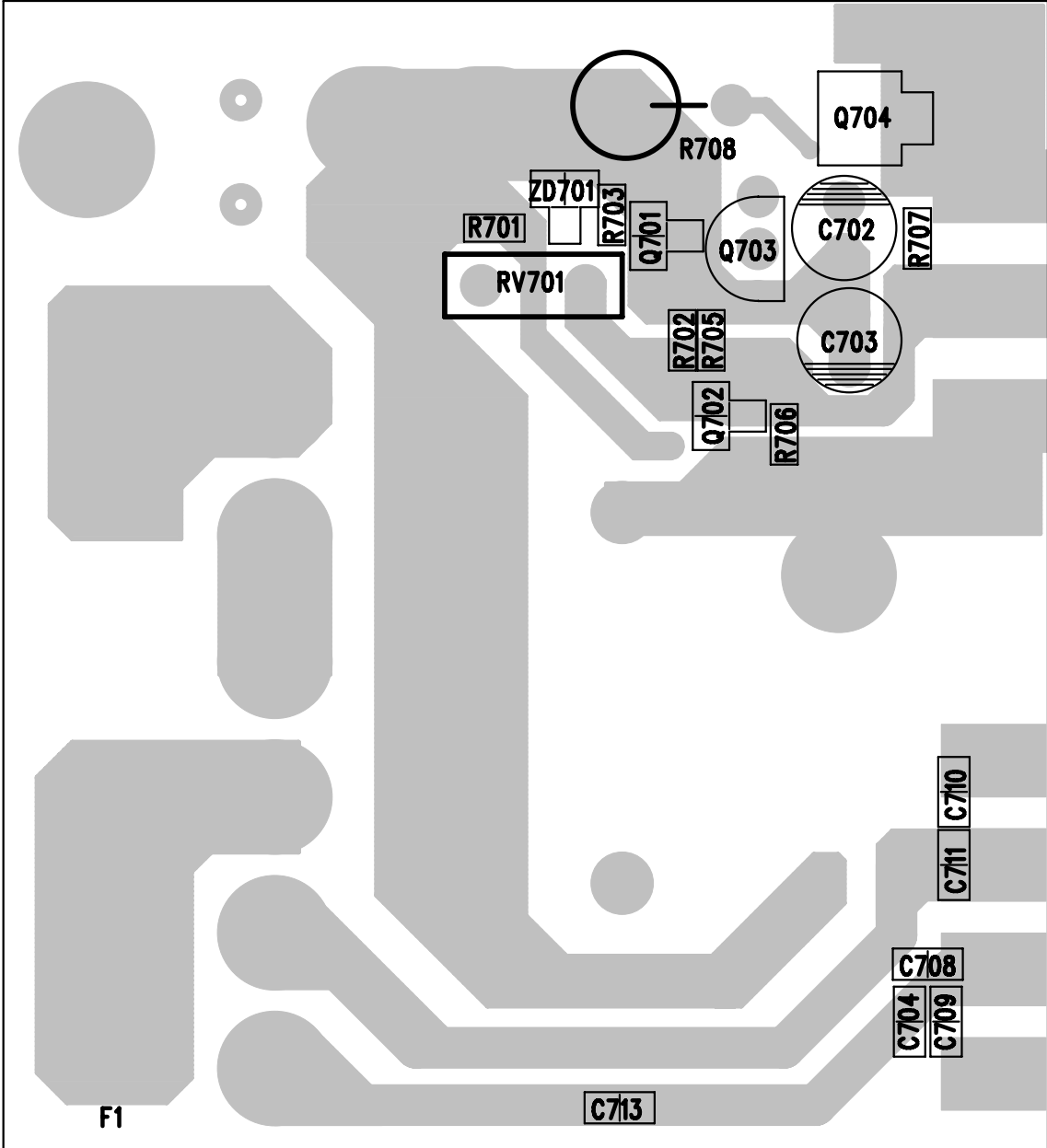






SCREEN BOTTOM	
MODEL	22-437B
SCALE	1=1
BUYER	FR-4
MATERIAL	
NAME	FRONT PCB
SIZE	78.5x10.0
DRAWN	CHECKED APPROVED
PART NO	
JPFXX0200A	





AE 5800 / AE 485 S / AE 497 W /WS Conversion Board / Programmierplatine

MODE	CON1	CON2	CON3	CON4	REMARKS / Bemerkungen
Only/Nur 10m	yes/ ja	-	-	-	Step FUNC enable /ein
10m + 454 CH	-	yes/ ja	-	-	Amateurband-Start/ step FUNC enable (ein)
Only/ Nur 454 CH	-	-	yes/ ja	-	Step FUNC enable/ ein
Only/Nur 40 CH	-	-	-	yes / ja	Step FUNC disable/ aus

REMARKS / Bemerkungen:

Green / grün: default setting AE 5800 for CB / entspricht Lieferzustand AE 5800 für CB Funk

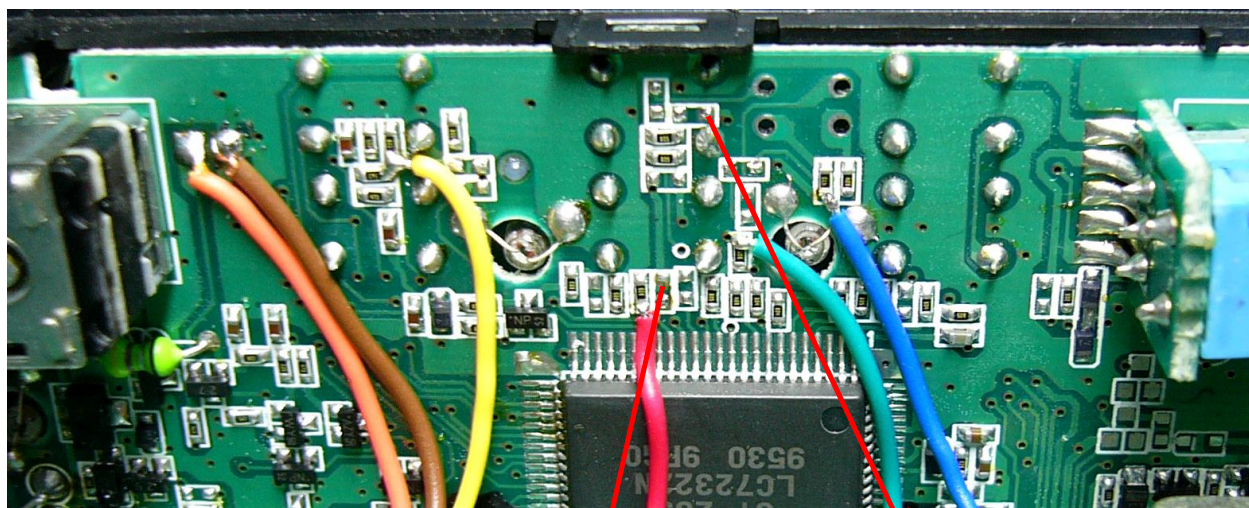
Red / rot: default setting AE 485 S for Amateur Radio/ entspricht Lieferzustand AE 485 S /AE497

- open / offen (Brücke nicht vorhanden bzw. entfernt)

Yes/Ja: install mini jumper / Mini Steckbrücke eingesteckt

Positions CON1 - CON3 only for licensed amateur radio operators allowed / CON 1 bis CON 3 nur für lizenzierte Funkamateure im Rahmen ihrer Lizenzbestimmungen erlaubt-

CB Radio only with Position 4 allowed/ CB Funk nur in Programmierstellung CON4 gestattet



Resistors / Jumper	. R414 = 10k	. R415 = 0 ohms
AE 485 S	delete /auslöten	delete /auslöten
AE5800 without extension board/ ohne Programmierplatine	Installed / ist eingebaut	Installed/ eingebaut
AE5800 with extension board /mit eingebauter Programmierplatine	delete/ auslöten	Installed / bleibt eingebaut