

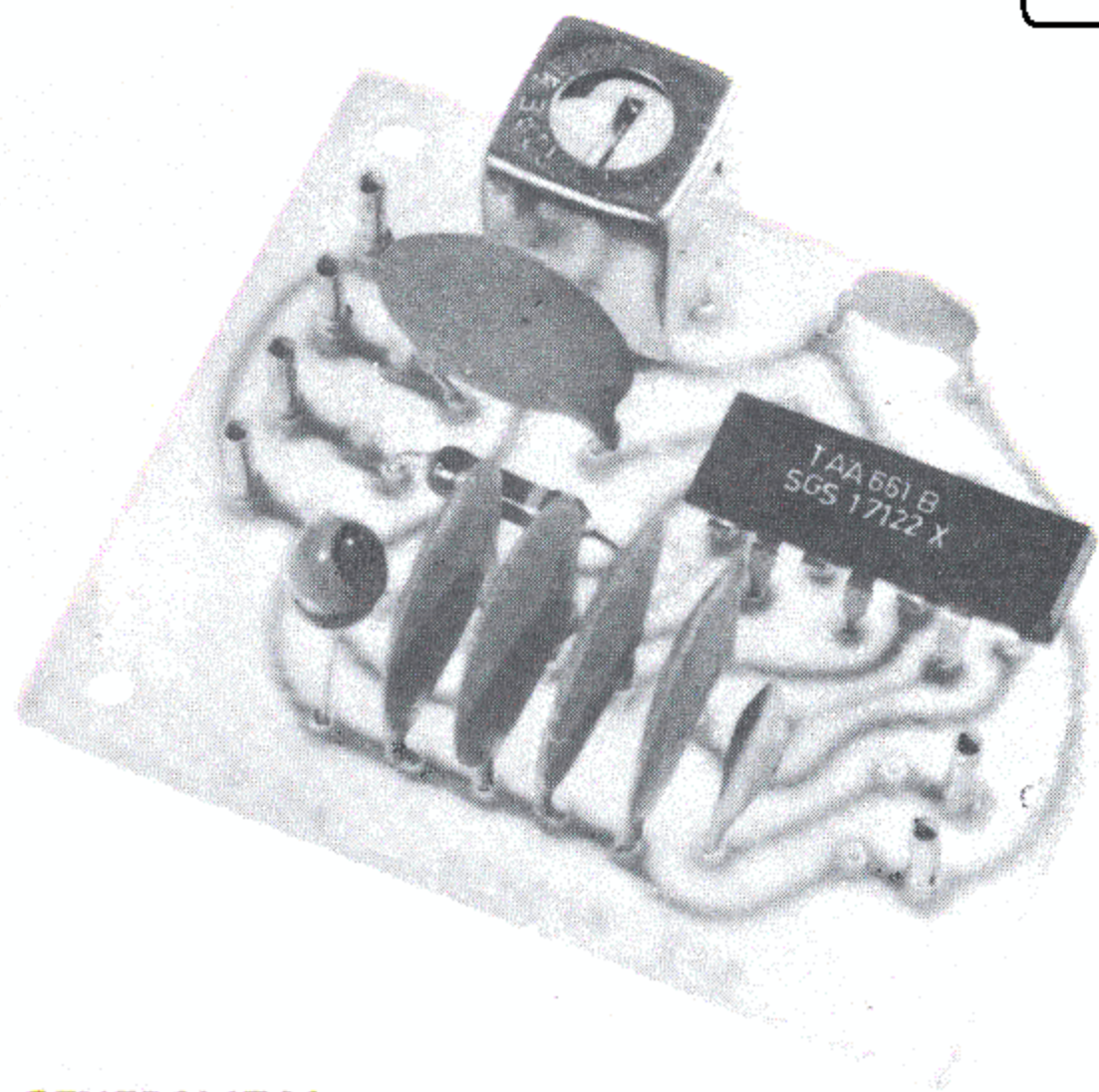


amplificatore discriminatore FM

455 Kc/s

Scanned by IV3AJZ- Claudio
for
Amateur Radio Directory

mod. AD 4



GENERALITA'

Il discriminatore mod. AD 4 compie le funzioni di amplificare, limitare e demodulare il segnale di media frequenza di un ricevitore consentendo la ricezione di segnali FM a banda stretta (NBFM).

Tutte queste operazioni sono svolte dal circuito integrato TAA 661 in unione alla bobina accordata L 1. Il demodulatore è stato particolarmente studiato per essere usato in unione col ricevitore AR 10.

COMPONENTI

R 1	47 Ohm
C 1	47 pF
C 2	0,1 µF
C 3	0,1 µF
C 4	0,1 µF
C 5	18 pF
C 6	0,005 µF
C 7	0,1 µF
C 8	10 µF 16 V
IC 1	TAA661 B

NOTE

La bobina L 1 può essere ritoccata per la massima uscita.

Nell'impiego usuale, dato il guadagno aggiuntivo dell'AD 4 conviene inserire una resistenza di qualche decina di KOhm o anche più tra l'uscita (terminale N°5) e il potenziometro di regolazione del volume.

Per l'impiego in unione col ricevitore AR 10:

- 1) Il terminale N°1 del discriminatore va collegato all'uscita IF del ricevitore (terminale N°10).
- 2) Il collegamento va effettuato preferibilmente con filo non schermato e corto per non introdurre una capacità troppo forte sull'uscita del ricevitore.
- 3) Effettuando il collegamento, occorre ritoccare l'accordo della bobina L 13 del ricevitore AR 10.
- 4) Data la selettività del ricevitore AR 10 è possibile la ricezione di segnali FM con deviazione massima di ± 3 Kc/s.

E' però possibile ricevere segnali con deviazione maggiore collegando il discriminatore AD 4 al terminale N°7 dell'AR 10 anzichè al terminale N°10.

CARATTERISTICHE

Alimentazione:	9 ÷ 15 Vcc, 10 ÷ 16 mA
Frequenza:	455 Kc/s
Tensione di soglia di limitazione:	100 µV
Reiezione della modulazione di ampiezza:	40 dB
Tensione di uscita audio, a 1 Kc/s:	200 ÷ 300 mV (dev. ± 3 Kc)

Fig. 1

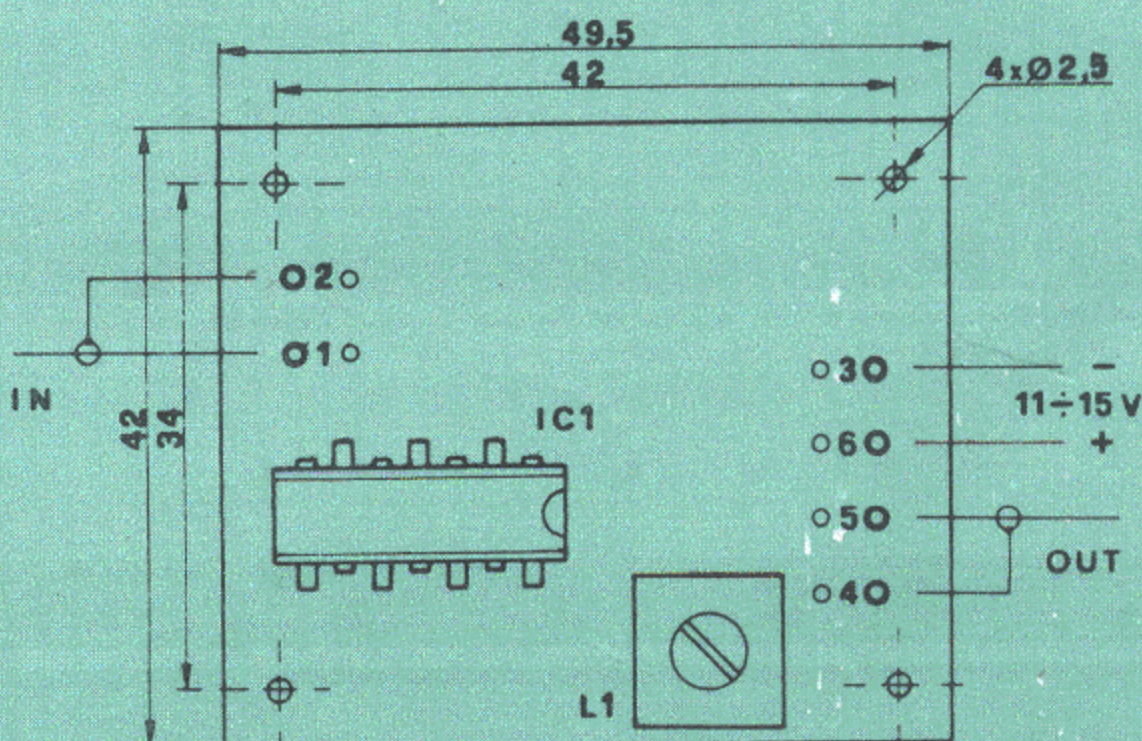
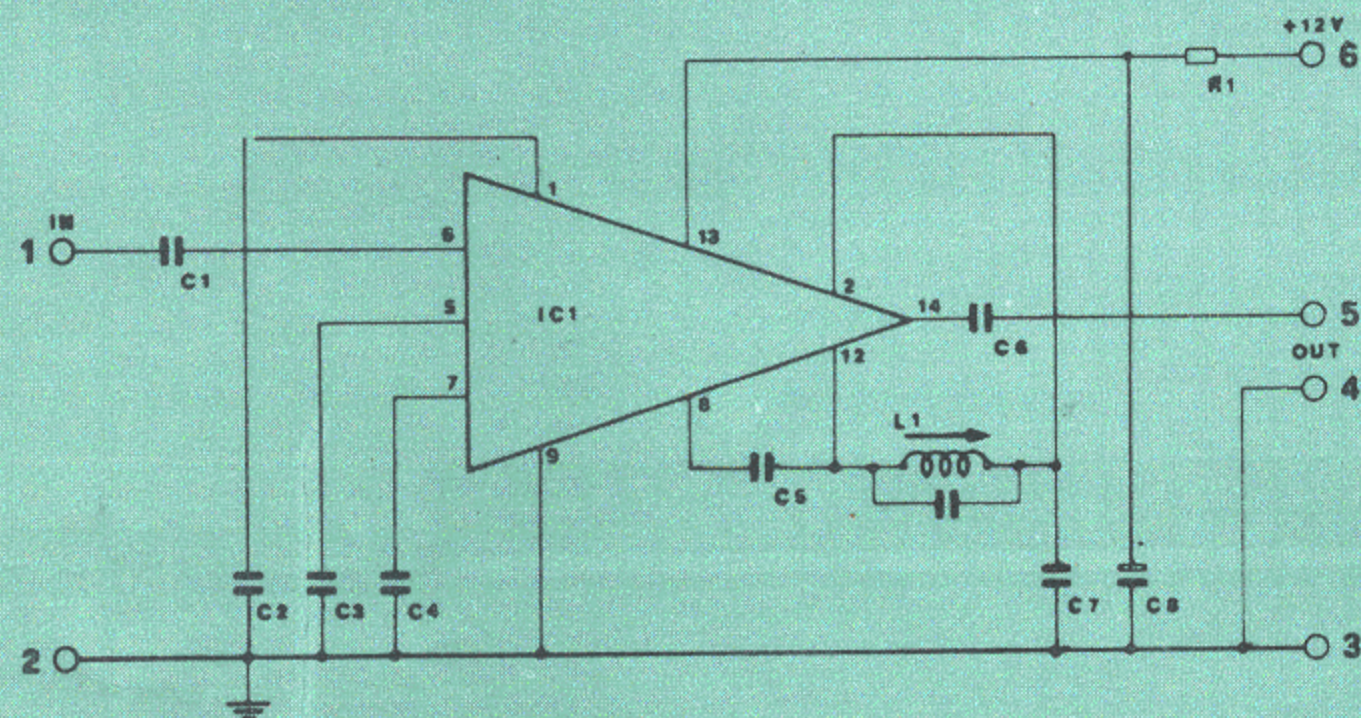


Fig. 2