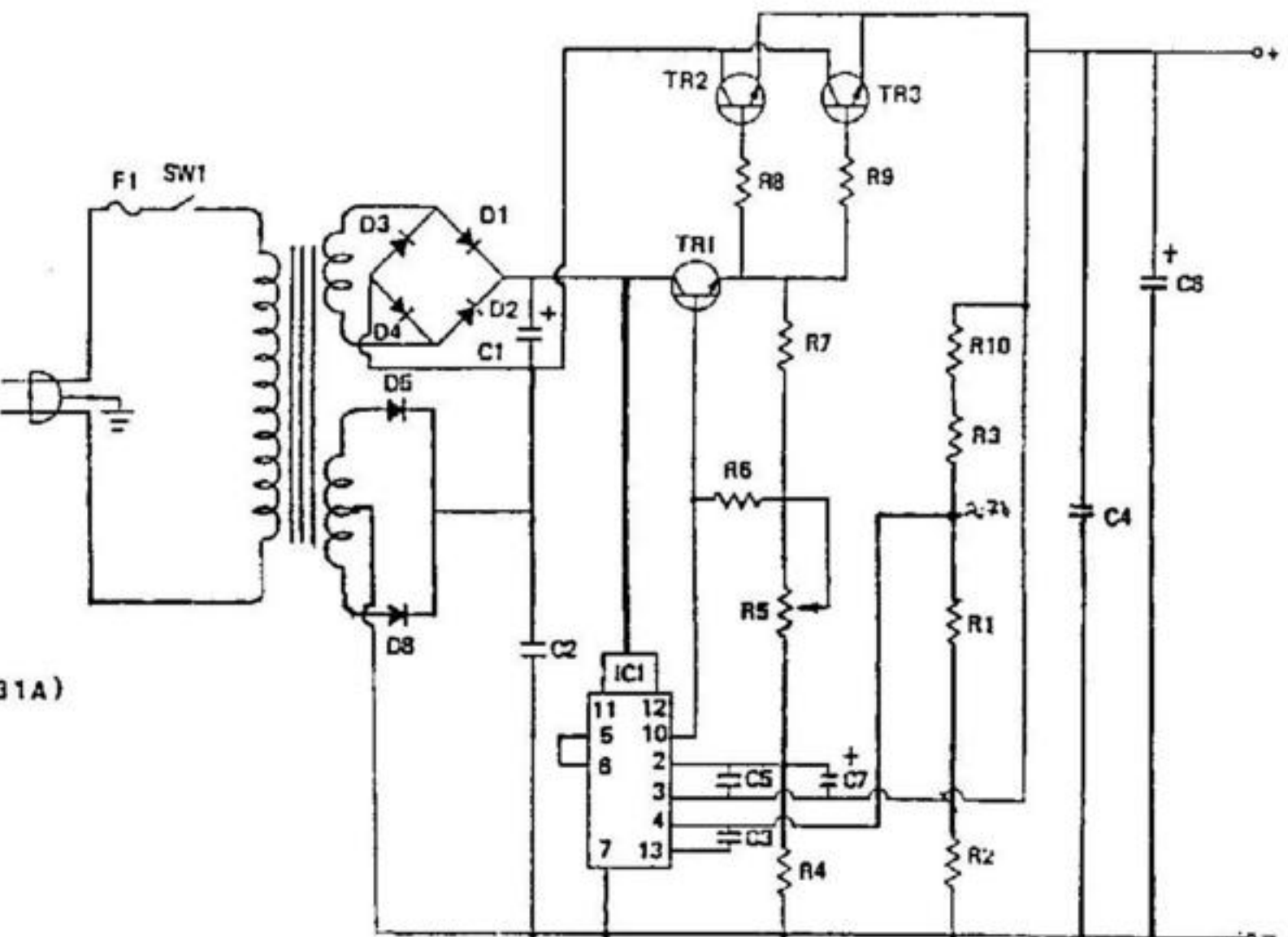


# ALIMENTATION 7 / 9 A

## CARACTERISTIQUES :

Entrée : 220 V AC - 50 Hz  
Sortie : 13,8 V DC - 7 A régulier / 9 A en pointe  
Protection électronique contre les surcharges  
Protection par fusible du primaire  
Dimensions : 193 x 160 x 90 mm



- D1-D4 1N4001
- D5-D8 6A05
- C1-1000 $\mu$ /25V
- C2-6800 $\mu$ /25Vx2
- C3-102Pf/50V
- C4-103Pf/50V
- C5-102Pf/50V
- C6-100 $\mu$ /50V
- C7-470 $\mu$ /6.3V
- IC1-MA 723
- TR1-MJE 3055 (TIP31A)
- TR2-TR3 2N3055
- R1-510 $\Omega$  1/2w
- R2-6.8K 1/2w
- R3-1.8K 1/2w
- R4-4.7K 1/2w
- R5-500 $\Omega$
- R6-560 $\Omega$  1/2w
- R7-100 $\Omega$  1/2w
- R8-R9 2.2 $\Omega$  1/2w
- R10-4.7K 1/2w