

DJ-S41CQ

- 1). Чтобы раскрыть диапазон частот, нужно перерезать красную перемычку внутри р/с, и при нажатых кнопках "А" и "V/M" включить питание.
- 2). Чтобы увеличить выходную мощность с 10 мВт до 500 мВт, нужно перемкнуть точки JP101 и JP102 на плате радиоканала.



Процессор раскрывается на 400,000 - 499,995 МГц.

ГУН работает нормально на частотах:

Приём 413 - 469 МГц
Передача 405 - 467 МГц

Выходящая мощность:

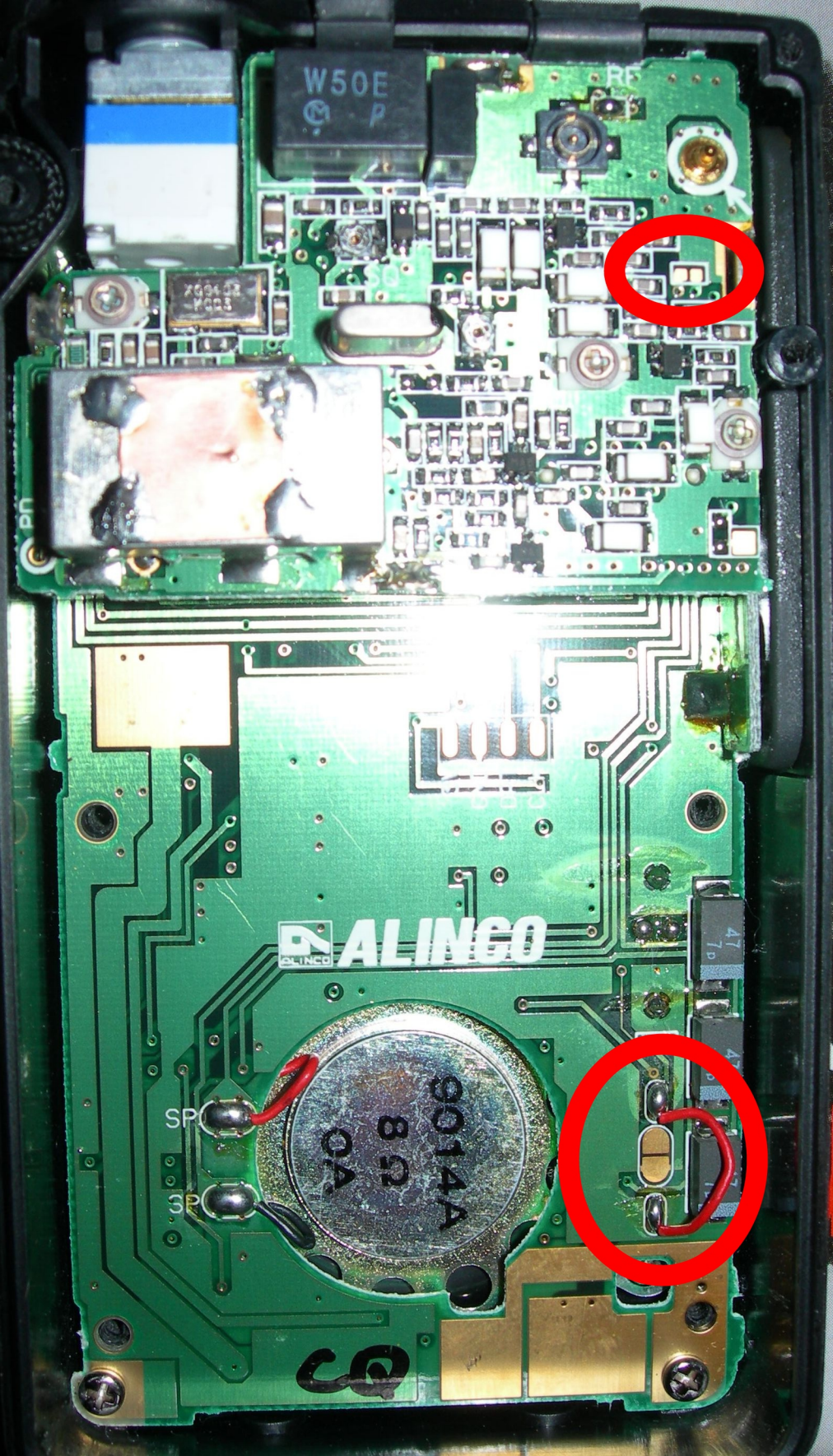
420 - 450 МГц — 500 мВт
415 - 420 и 450 - 460 — 400 мВт
405 - 415 и 460 - 467 — 300 мВт

Чувствительность:

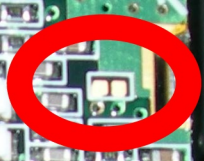
415 - 455 — 0,16 мкВ
413 - 415 и 455 - 469 — 0,2 - 0,4 мкВ

Переключение выходной мощности Н/В (высокая/низкая):

При нажатой "РТТ" нажать кнопку "SCAN".

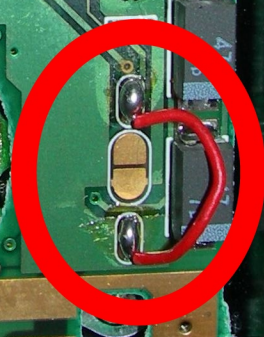


W50E
P



ALINGO

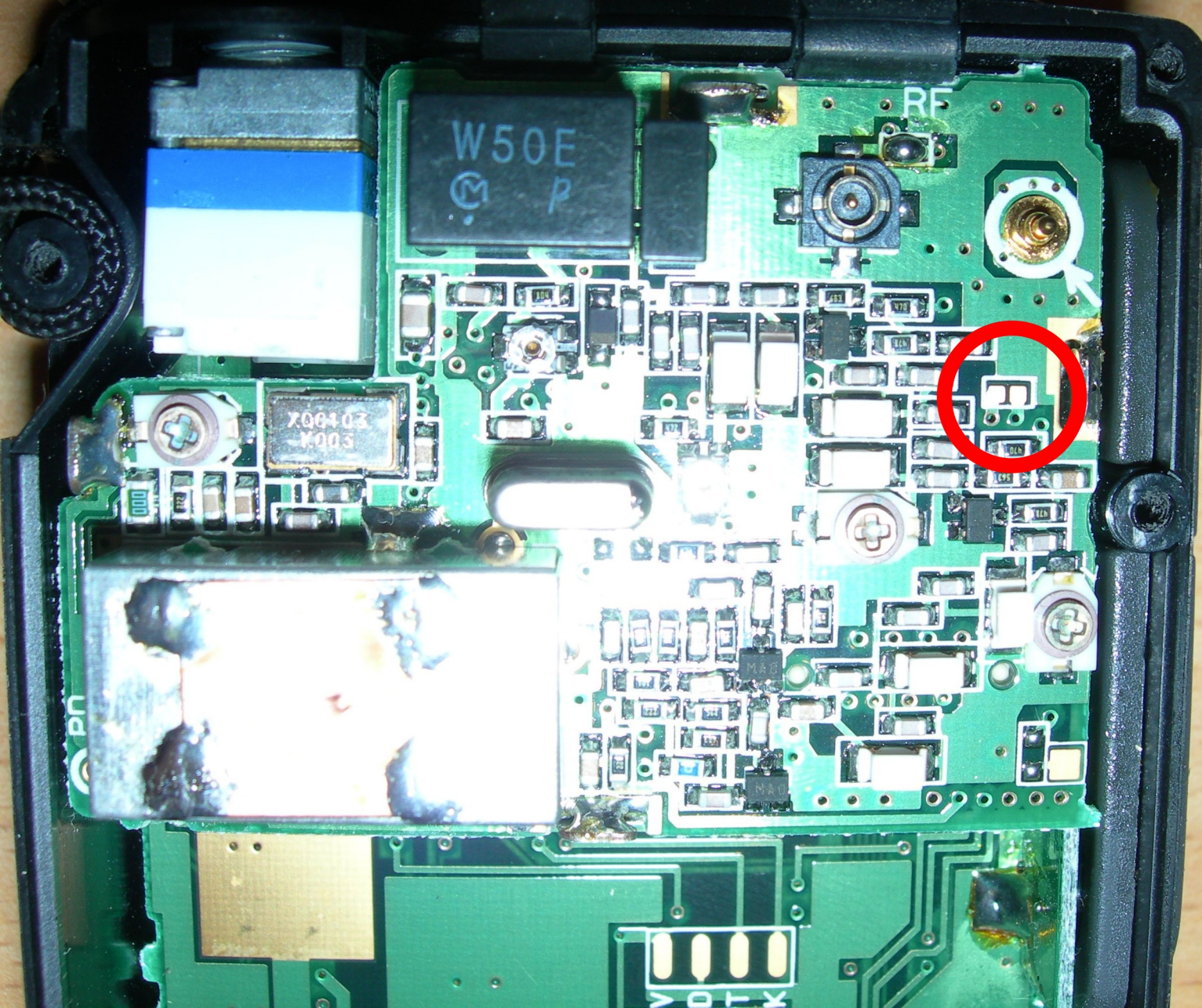
9014A
8.2
0A



SP

5

3



W50E
© P

X00403
K003

RF

PN

WDT-K

 **ALINGO**

17 10 11
G B D
C U D

SP

9014A
8 Ω
0A



CO



W50E
G P

RF



3V
GND
DAT
CLK

 **ALINGO**



9

47
1n
47
1n