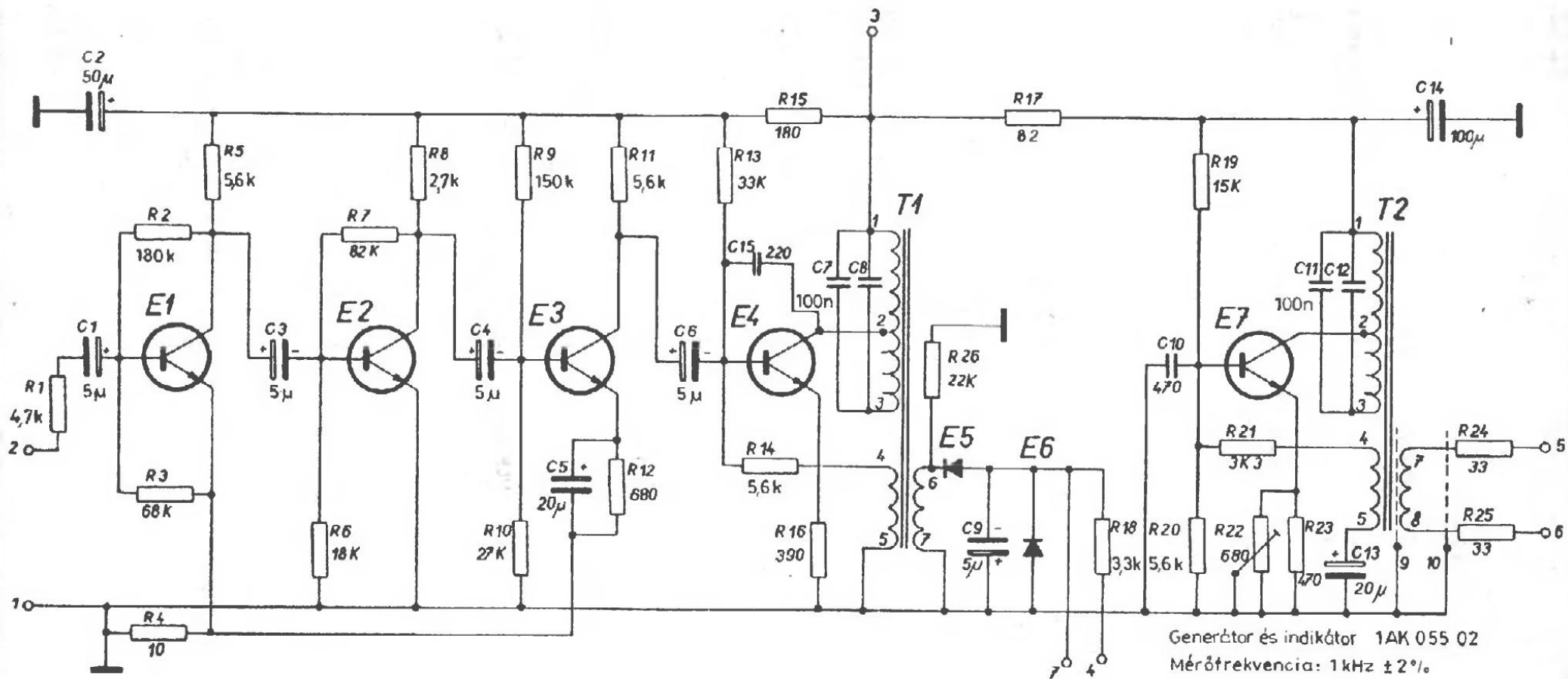


1. kapcsoló: üzemmód
 2. " " méréstartomány
 3. kapcsoló: jósági tényező váltó, durva
 4. " " " " " " , finom

Δ < 20 mA
 AC mérésnél
 < 200 mA
 DC mérésnél

R5 - R24 = 10 • 216, 252

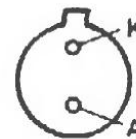
47, 1500



E₁, E₂, E₃, E₄: KC147
E₇: KC149



E₅, E₆: OA5



Tesla BM-498 RLC-mérőhid