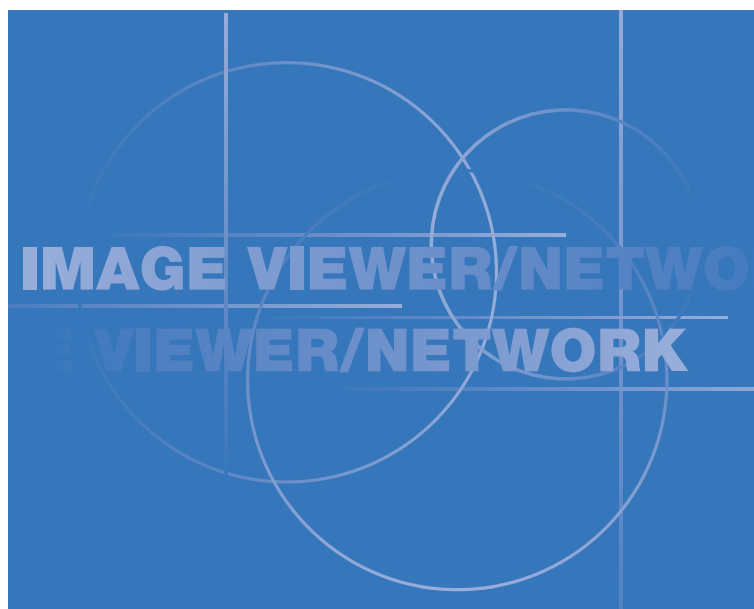


# Presenter-to-Go

## 取扱説明書



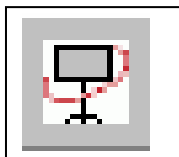
ビューワ用PDB形式プレゼンテーションの作成

\* MARGI, MARGI ロゴおよびPresenter-to-Go はMARGI Systems Inc.の商標です。

## はじめに

御使用のコンピュータ上で、イメージビューワで表示可能なPDB 形式のプレゼンテーションを作成することができます。次にご案内する手順でマイクロソフト社の *PowerPoint* から直接作成するか、あるいは、*Windows* 上の他のアプリケーションから印刷する方法で作成することができます。

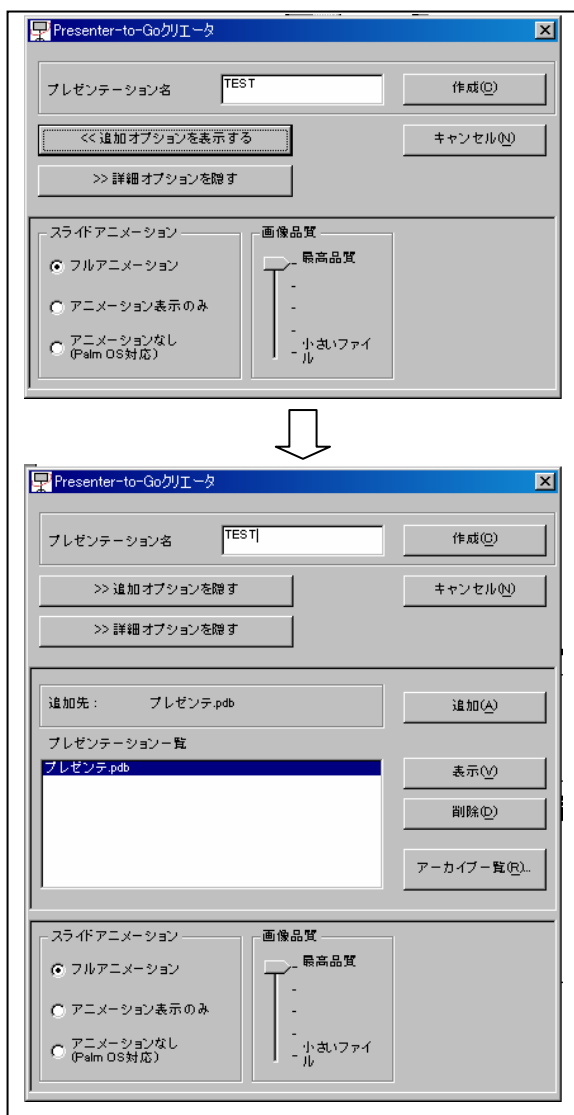
## PowerPoint からプレゼンテーションを直接作成



まず、対象となる *PowerPoint* プレゼンテーションを開いた後、ツールバーにある *Presenter-to-Go* ボタンを押してください。 *Presenter-to-Go* *クリエイター* が起動されます。

御注意 *Presenter-to-Go* はあらかじめ、インストールしておいてください。

### Presenter-to-Go クリエータ





開かれた *Presenter-to-Go* *クリエイター* から < 追加オプションを表示する > ボタンを押し、お好みのオプションを設定してください。

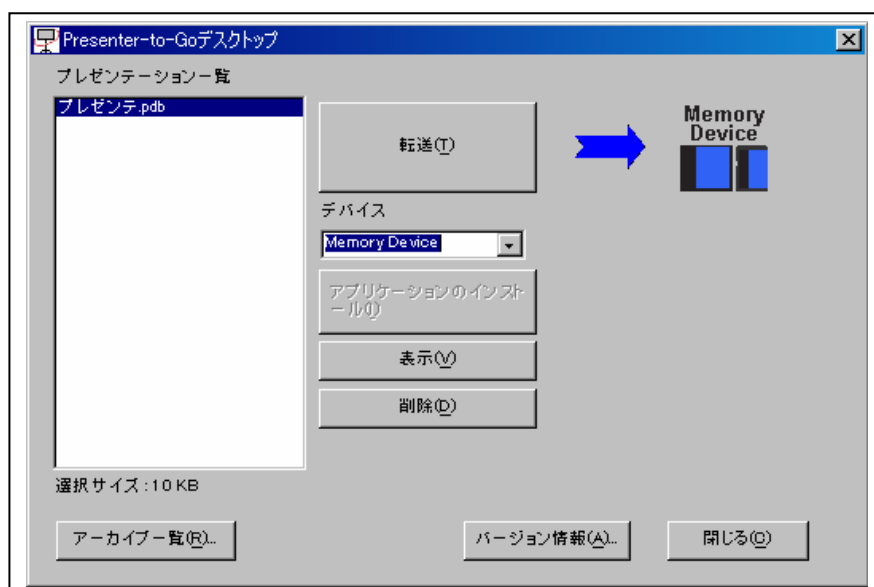
<b>フルアニメーション</b>	プレゼンテーション中のアニメーションや効果をすべて再生使用する場合 *
<b>アニメーション表示のみ</b>	Pocket PC 用の 有接接続 <i>Presenter-to-Go</i> との動作互換性を保つ場合
<b>アニメーション表示はなし</b>	Palm 用の 有接接続 <i>Presenter-to-Go</i> との動作互換性を保つ場合
<b>画像品質</b>	画像品質を上げるとファイルサイズが大きくなります。

\* 主なアニメーションや効果をサポートしています。

\* *PowerPoint* に含まれる音声・動画はサポートしていません。

	<p>新しいプレゼンテーションを作成する場合は、 &lt;作成&gt; ボタンを押してください。プレゼンテーション作成後、<b>Presenter-to-Go デスクトップ</b>が開きます。</p>
	<p>既存のプレゼンテーションにスライドを追加する場合は、プレゼンテーションをリストから選んだ後、&lt;追加&gt; ボタンを押してください。</p>

## Presenter-to-Go デスクトップ



作成したプレゼンテーションを転送するデバイスを選択の上、<転送> ボタンをおしてください。指定のデバイスに、ファイルが転送されます。

表示	変換済みのプレゼンテーションを表示します。
デバイス	プレゼンテーションを転送するデバイスを選択します。
アプリケーションのインストール	<b>Presenter-to-Go</b> ソフトウェアをPDAにインストールします。
アーカイブ一覧	転送済みのプレゼンテーションを表示します。

## その他のアプリケーションからプレゼンテーションを作成



まず、ご希望のアプリケーションの印刷ダイアログで、**Presenter-to-Go** をプリンタ名として選択してください。選択後、OKボタンを押すと、変換が始まり、**Presenter-to-Go クリエータ**が開きます。

### 御注意

一ページに収まりきれない文書は複数のスライドに分割されます。

この後の **Presenter-to-Go クリエータ** および、**Presenter-to-Go デスクトップ**の御使用方法については、前節をご覧ください。