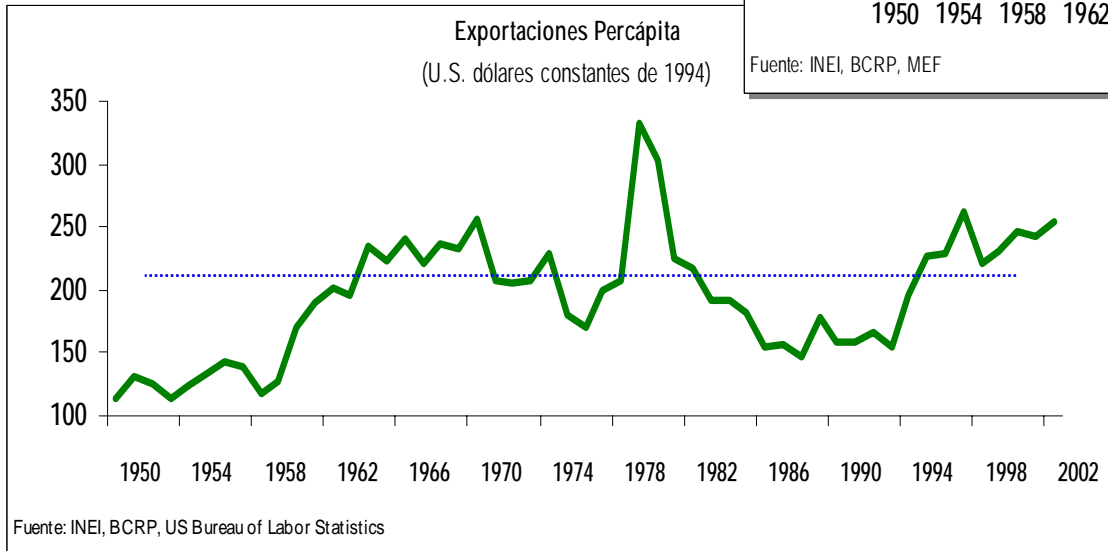
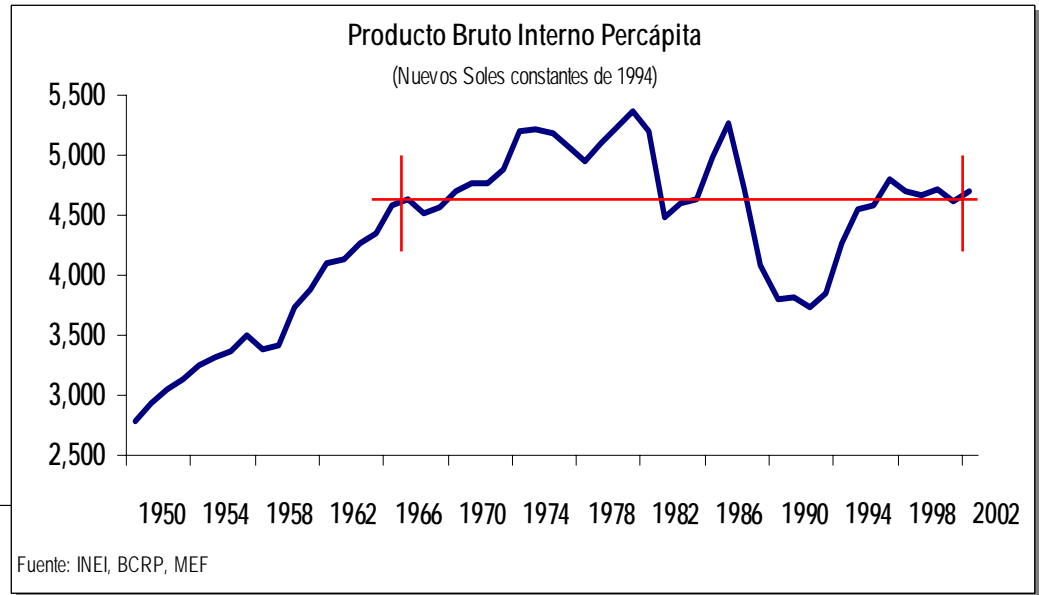


# *División de Sistemas y Organización*

***División de Sistemas y Organización***



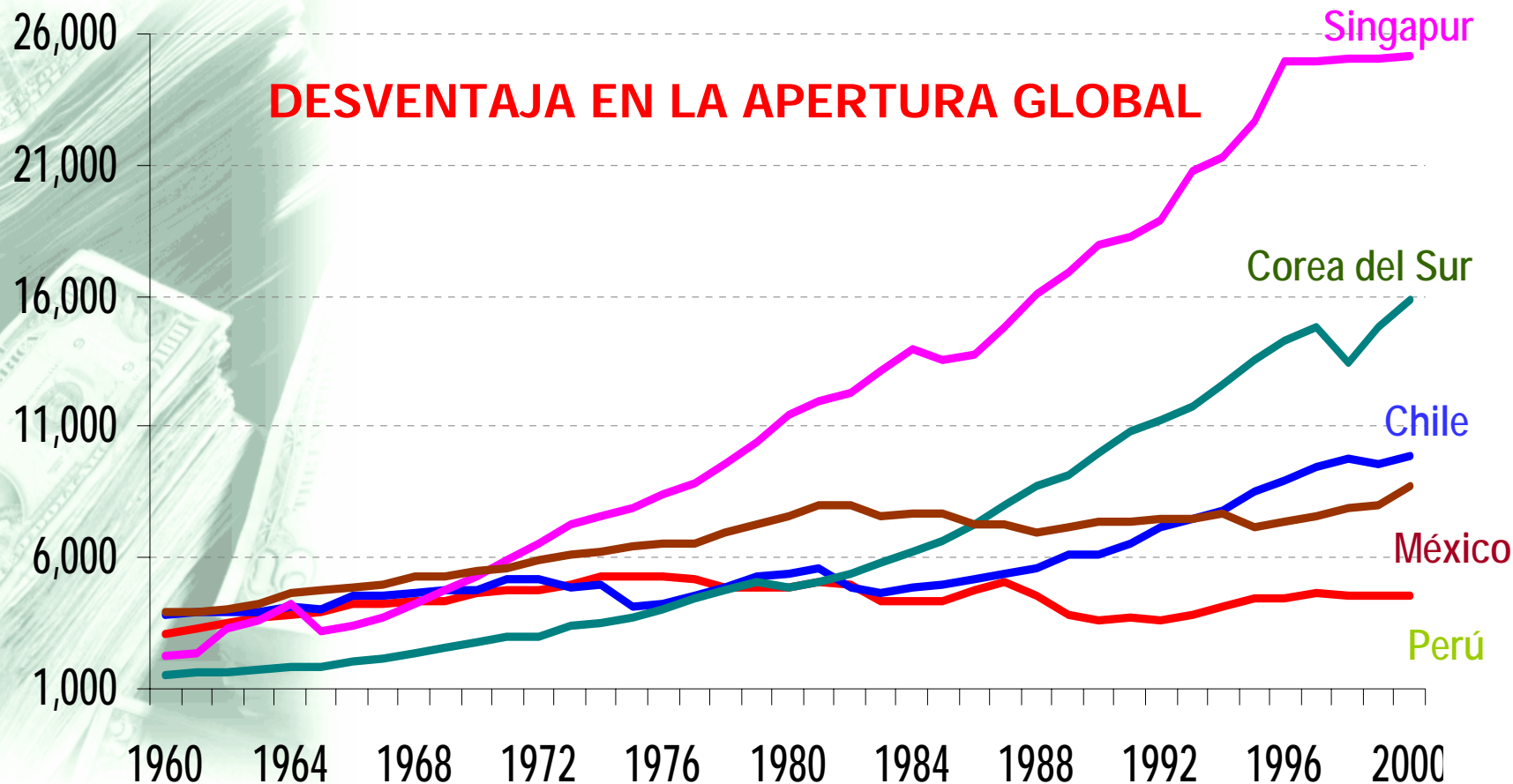


**Más de tres (3)  
décadas pérdidas**



# PBI Per cápita

(Dólares americanos de 1996, ajustado por la Paridad de Poder de Compra)



# »BCP» ENTORNO ECONÓMICO NACIONAL

	2001	2002	2003	2004	2005(e)
<b>PBI (US\$mM)</b>	<b>53.7</b>	<b>56.5</b>	<b>60.6</b>	<b>68.4</b>	<b>77.6</b>
<b>Crecimiento PBI (%)</b>	<b>0.3</b>	<b>4.9</b>	<b>3.8</b>	<b>4.8</b>	<b>5.0</b>
<b>Ahorro Interno *</b>	<b>16.4</b>	<b>16.4</b>	<b>16.7</b>	<b>18.5</b>	<b>19.1</b>
<b>Inversión *</b>	<b>18.6</b>	<b>18.4</b>	<b>18.4</b>	<b>18.5</b>	<b>18.4</b>
<b>Inflación (%)</b>	<b>-0.1</b>	<b>1.5</b>	<b>2.5</b>	<b>3.5</b>	<b>2.3</b>
<b>Devaluación (%)</b>	<b>-2.3</b>	<b>2.0</b>	<b>-1.5</b>	<b>-5.3</b>	<b>-1.2</b>
<b>Déficit Fiscal *</b>	<b>2.6</b>	<b>2.3</b>	<b>1.8</b>	<b>1.1</b>	<b>1.0</b>
<b>Reservas Internacionales (US\$mM)</b>	<b>8.6</b>	<b>9.6</b>	<b>10.2</b>	<b>12.6</b>	<b>14.6</b>
<b>Reservas Int./Import.Mes</b>	<b>14.4</b>	<b>15.5</b>	<b>14.8</b>	<b>15.4</b>	<b>16.5</b>
<b>Balanza Comercial (US\$M)</b>	<b>-266</b>	<b>306</b>	<b>731</b>	<b>2,793</b>	<b>3,299</b>
<b>Balanza Comercial *</b>	<b>-0.4</b>	<b>0.5</b>	<b>1.2</b>	<b>4.1</b>	<b>4.3</b>
<b>Riesgo País (bps)**</b>	<b>513</b>	<b>621</b>	<b>318</b>	<b>236</b>	<b>190</b>

\* % del PBI

\*\* JP Morgan Index EMBI: Spread of Government Bonds over 10 Years US Treasury Bonds as of July 13. 2005

Fuente : Banco Central de Reserva del Perú, INEI



## Ratio a diciembre del 2004

	México	Brasil	Colombia	Chile	Perú
PBI (US\$ mM)	676	633	95	91	68
Crecimiento PBI (%)	4.4	5.2	2.5	5.8	4.8
Inflación (%)	5.2	7.6	5.5	2.4	3.5
Devaluación (%)	(0.7)	(8.3)	(13.2)	(6.5)	(5.3)
Depósitos/PBI (%)	18.7	27.8	30.2	62.6	20.9
Déficit Fiscal *	0.3	2.7	2.7	(1.5)	1.1
Cuenta Corriente *	(1.3)	1.8	(1.3)	2.1	(0.1)
Reservas Int./Import.Mes	3.7	10.1	10.0	8.4	15.4
Riesgo País (bps)**	158	401	315	59	190

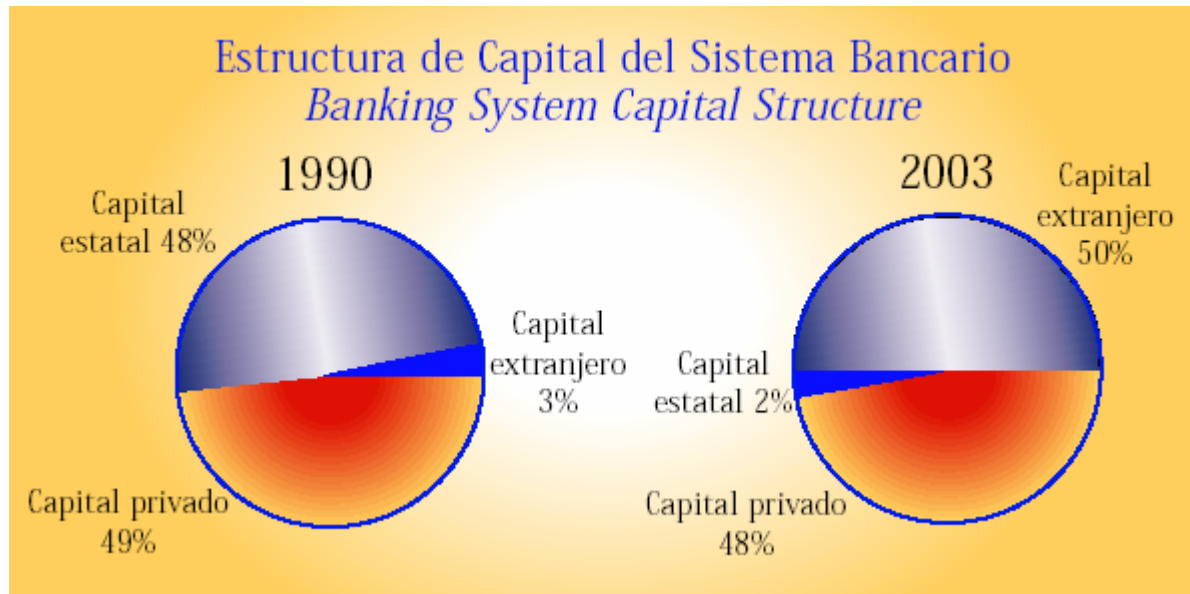
\* % del PBI

\*\* JP Morgan Index EMBI: Spread of Government Bonds over 10 Years US Treasury Bonds as of July 13. 2005

Fuente : Latin Focus, Bancos Centrales

# ➤BCP➤ SISTEMA FINANCIERO PERUANO

	2001	2002	2003	2004	2005
M3/PBI (%)	25.5	25.5	24.7	23.1	23.2
Col.Vencidas/ Colocaciones (%)	9.0	7.6	5.8	3.7	3.6
Reservas/Col.Vencidas (%)	118.9	133.2	141.1	176.4	176.5
ROE	4.5	8.4	10.9	11.3	14.5



Fuente: Superintendencia de Banca y Seguros( SBS)





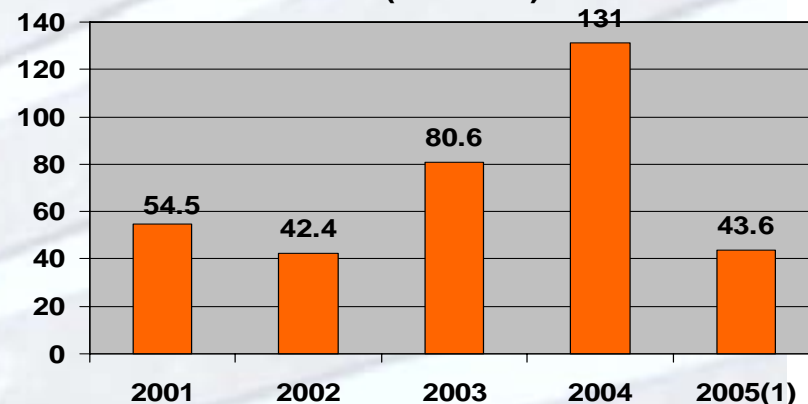
## Información a marzo del 2005

US\$ mM	Brasil	México	Chile	Colombia	Perú
Activos	542.6	189.6	95.4	41.7	20.0
Colocaciones	193.3	99.2	62.2	21.7	11.0
Depósitos	205.5	123.7	59.3	29.7	14.6
Capital	53.8	22.0	7.5	4.4	1.9
Col.Vencidas/ Colocaciones	4.4%	2.4%	1.3%	3.4%	3.6%
Reservas/Col.Vencidas	175.4%	199.6%	162.7%	133.5%	176.5%
Costos/Ingresos	54.9%	53.7%	57.7%	56.4%	54.4%
ROE	22.1%	17.9%	18.3%	23.9%	14.5%

Fuente: Bancos Centrales y Superintendencias de Bancos

- Uno de los 20 grupos financieros más sólidos y reconocidos de Latinoamérica
- Cotiza en Bolsas de Lima y Nueva York
- Dos áreas de operación: Financiera y Aseguradora
- Activos totales US\$.9,361 Mn
- Capital Neto US\$.1,126 Mn
- Financiera:
  - Banco de Crédito del Perú
  - Banco de Crédito del Perú – Suc.Miami
  - Banco de Crédito de Bolivia
  - Atlantic Security Bank
  - Alianza con Bco.Crédito e Inversiones de Chile
- Aseguradora:
  - Pacífico Peruano Suiza
  - Pacífico Vida
  - Pacífico Salud EPS
- Fondos Previsionales:
  - AFP Prima
- 312 oficinas, 648 ATM's
- 9,138 empleados

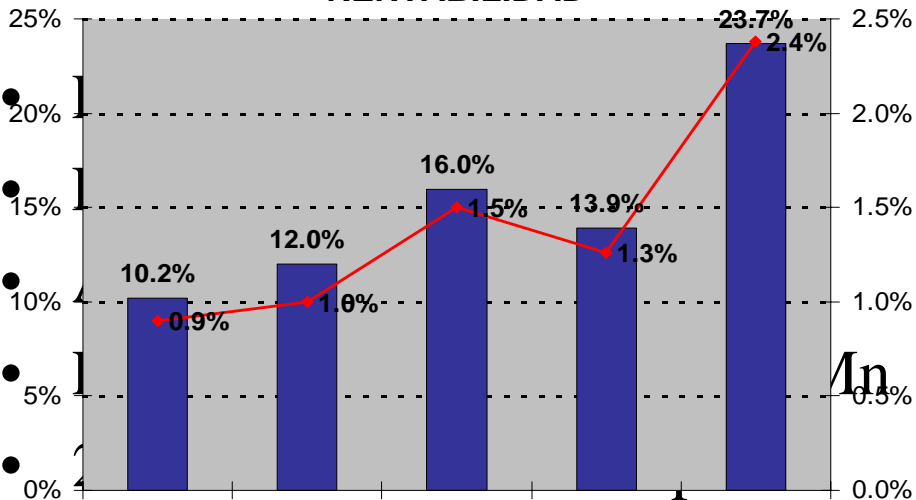
**UTILIDAD NETA  
(US\$ MM)**



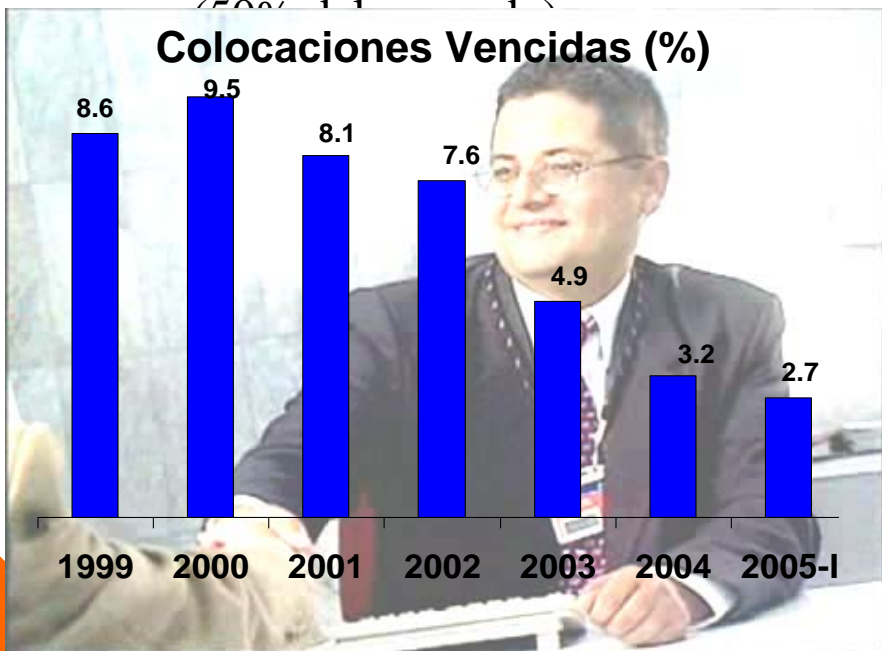
**PRECIO POR ACCIÓN  
(US\$)**



## RENTABILIDAD



## Colocaciones Vencidas (%)



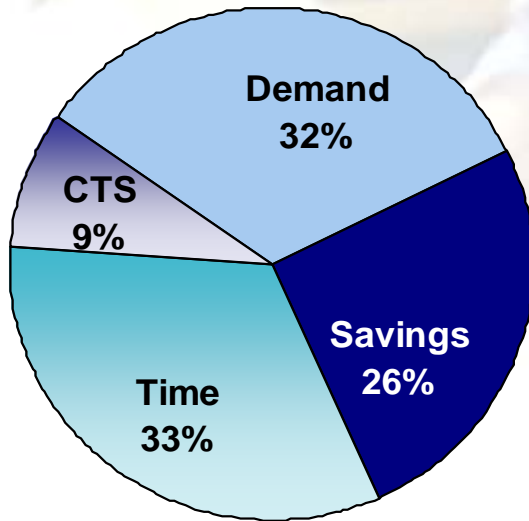
## Provisiones Colocaciones Vencidas (%)



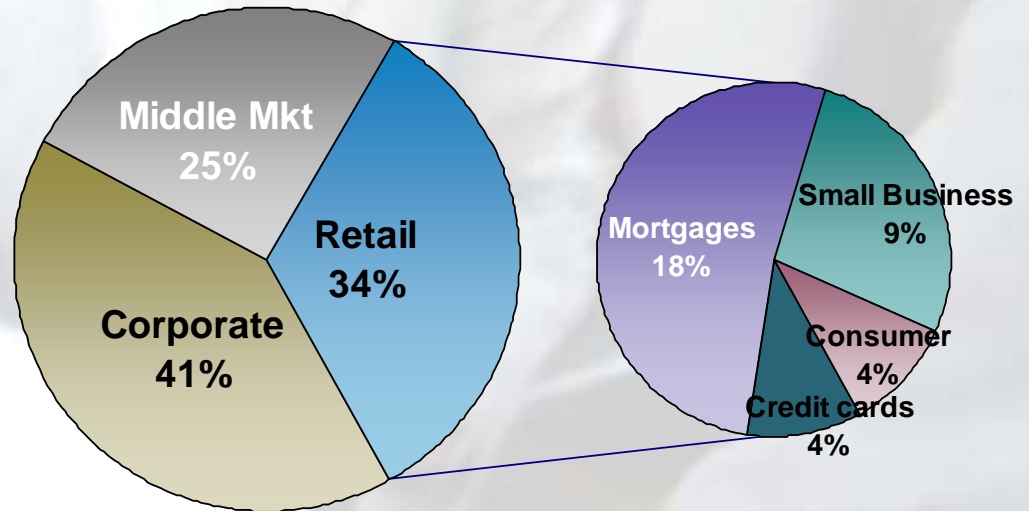
- Participación de Mercado:
  - Depósitos: 35.7%
  - Colocaciones: 32.7%
- 210 oficinas, 531 ATM's
- 6,776 empleados

## ESTRUCTURA DE DEPÓSITOS Y COLOCACIONES

**Depósitos**  
**US\$ 6,029 Mn**



**Colocaciones**  
**US\$ 4,367 Mn**



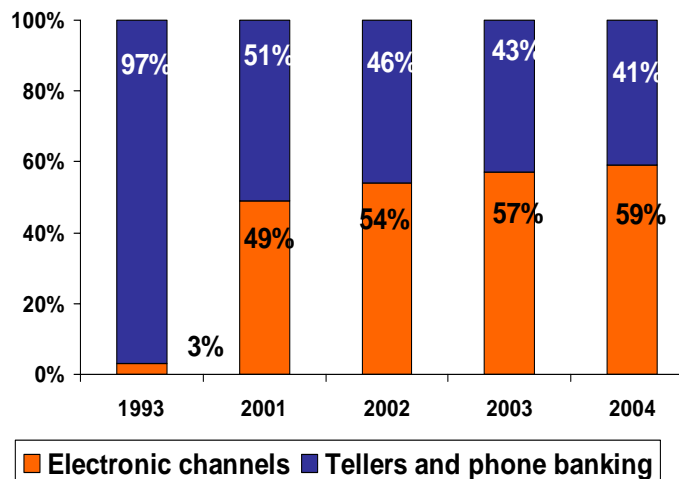
## NUMBER OF TRANSACTIONS

(In thousands)	Monthly Average 2002 (1)	Monthly Average 2003 (2)	Monthly Average 2004	Monthly Average March 2005	CAGR (%) Mar05/Dic02
Teller	6,167	6,730	6,790	6,598	3.0
A.T.M	2,621	2,955	2,942	2,759	2.3
Internet Banking	2,195	3,454	4,380	4,588	38.8
P.O.S.	1,019	1,265	1,308	1,383	14.5
Telephone Banking	554	603	680	700	11.0
Saldos Via BCP	1,620	1,837	1,919	1,741	3.3
Direct Debit	215	211	227	205	-2.1
ATM - Other banks' networks	101	117	118	136	14.1
<b>TOTAL</b>	<b>14,492</b>	<b>17,172</b>	<b>18,364</b>	<b>18,110</b>	<b>10.4</b>

(1) Does not include BSCH Peru transactions

(2) Does not include BSCH Peru transactions during the first 2 months of the year

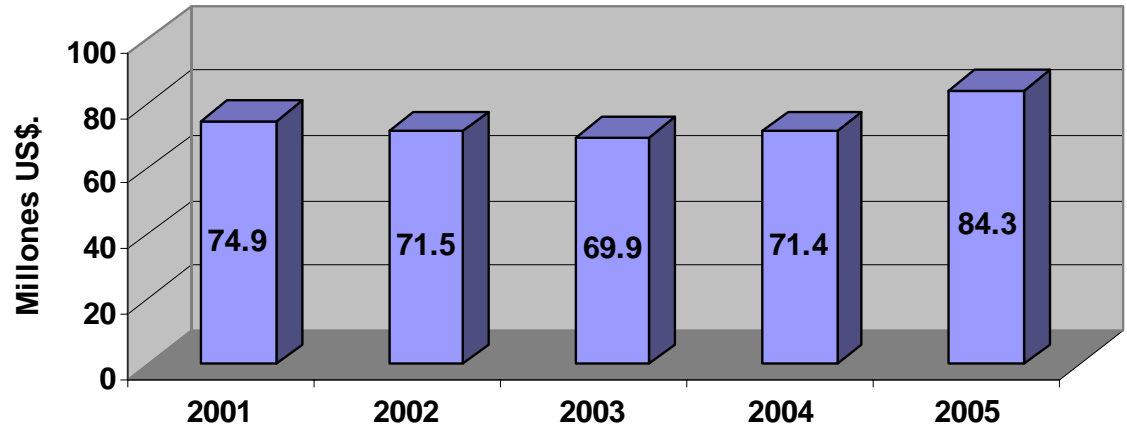
## USE OF ELECTRONIC CHANNELS



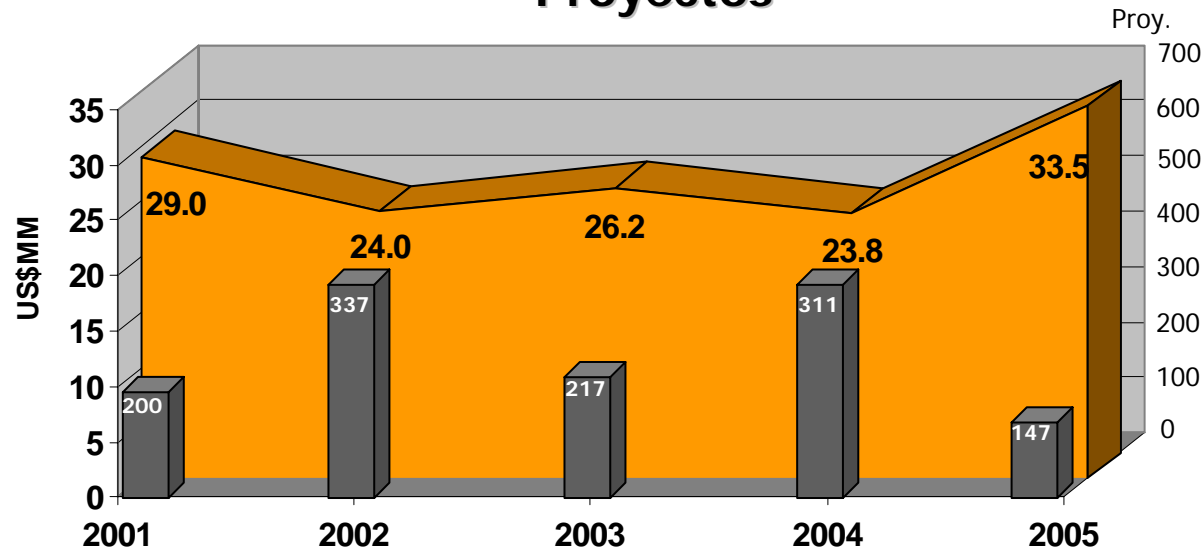
Estamos a cargo de los procesos y tecnología que habilitan los planes estratégicos de las unidades comerciales del Banco.

- Gestión de Recursos Humanos
- Garantizar altos niveles de continuidad operacional.
- Gestionar un manejo de fondos eficiente.

## Presupuestos - TI



## Proyectos



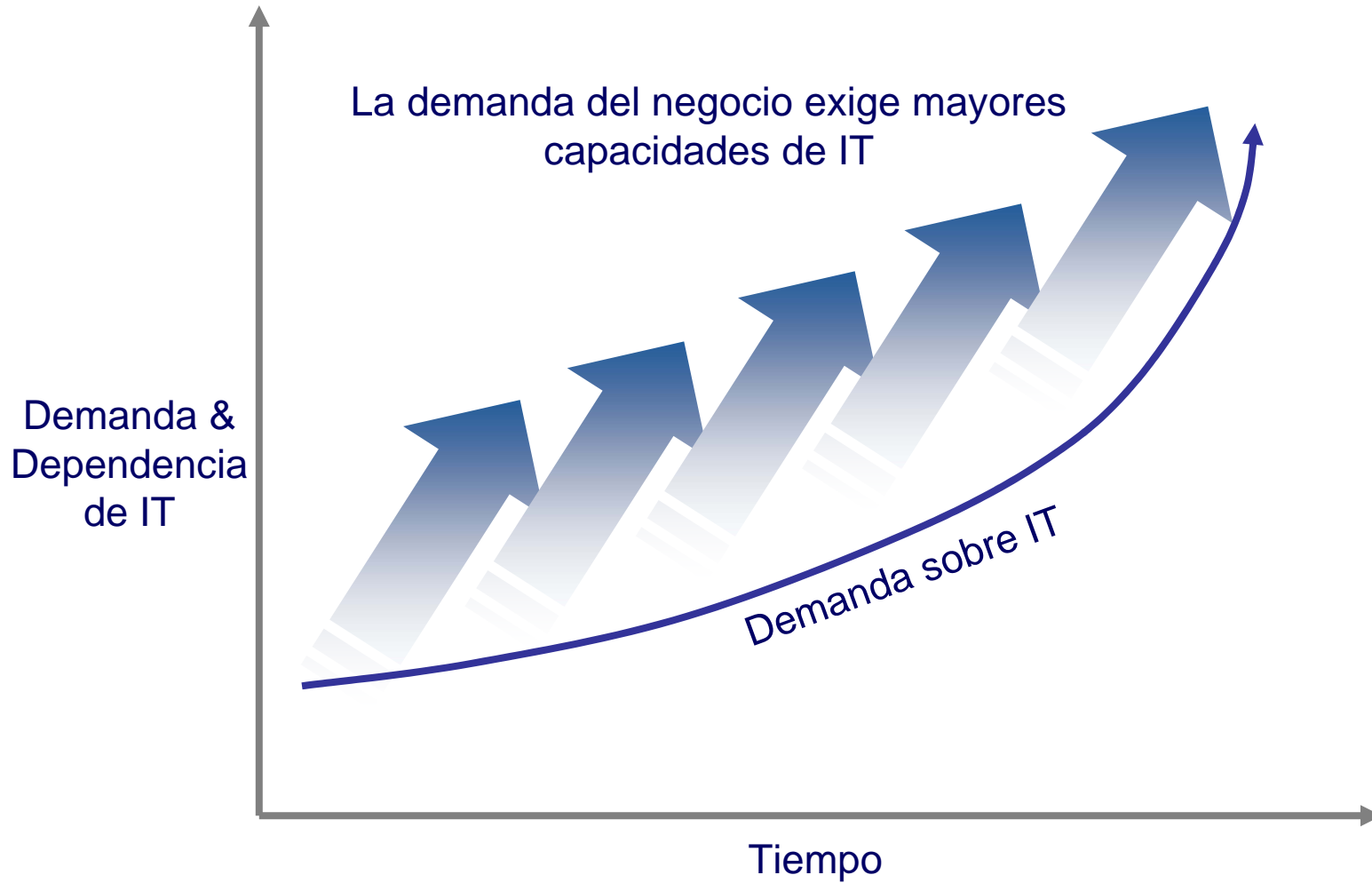
# Desafíos de TI



**Nivel de Demanda de IT**

- Alto
- Medio
- Bajo
- Sin Impacto

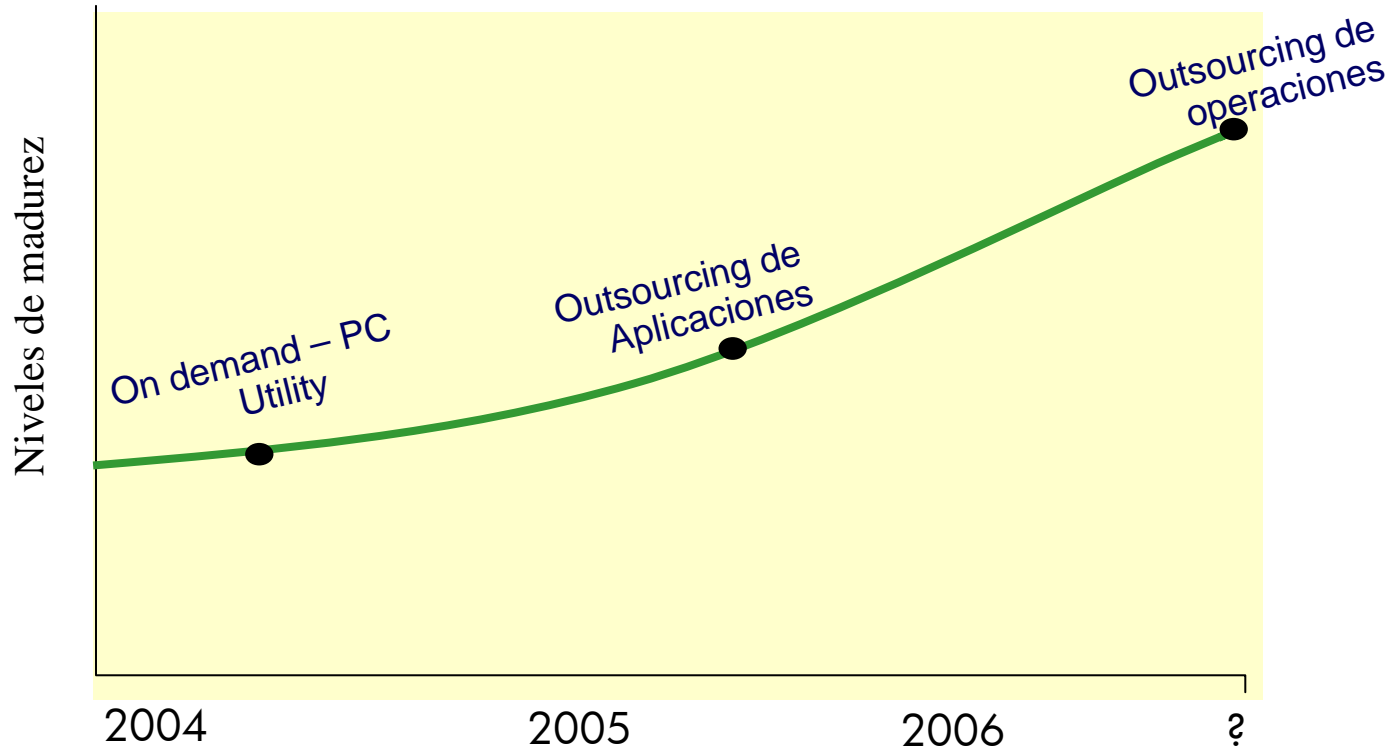
# IT y el Negocio







# Tendencias



# ¿Cómo participa HP en este proceso?

**Contribuyendo en hacer los costos fijos cada vez más variables y eficientes, enmarcado en un compromiso de nivel de servicio**

# Demand (PC Utility)



## »BCP» Beneficios de Access On Demand

- Ahorros en 4 años por US\$.204,000.00 (VAN)
- Estandarización de las configuraciones a cinco perfiles
- Distribución y asignación de Gastos por Centro de Costos
- Desacoplamiento de la depreciación contable respecto a la obsolescencia real
- Renovación Tecnológica de Equipos – plataforma homogénea
- Inventario de SW y HW en línea
- Sistemas de detección de intervenciones no autorizadas
- Estabilidad operacional de acuerdo a SLA's



# Branch in a Box

- Aplicaciones
- Comunicaciones
- Disponibilidad
- Asset Mgt
- Soporte
- Roll Out
- Administración
- Procurement
- Hardware

**Modular**

Proveedor de Servicios - Integrador

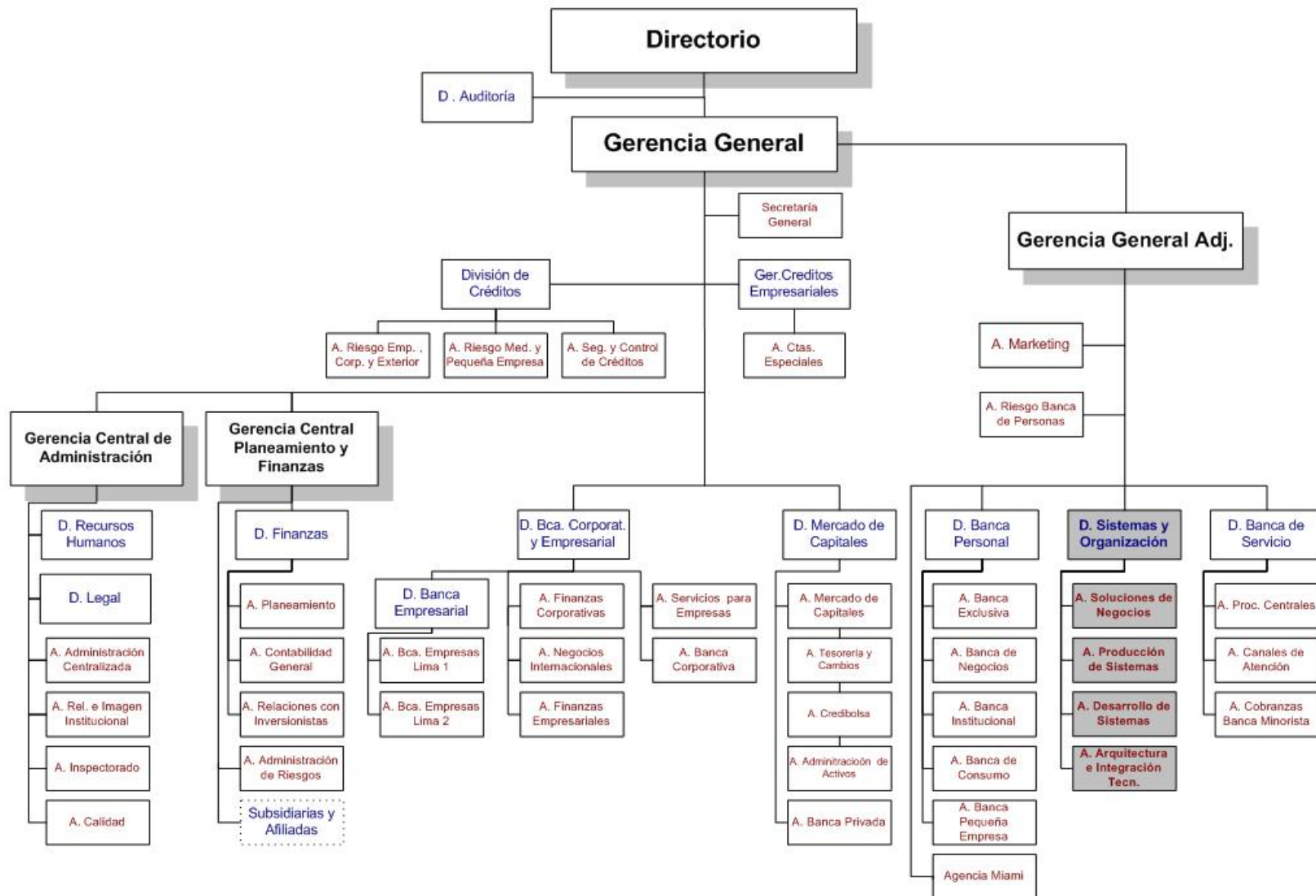
- Aplicaciones del negocio, modelo de precios
- Equipamiento
- Niveles de Servicio (SLA)
- Help Desk, Hardware, Software, Inventario, Manejo de activos
- Hardware, Software base, Aplicaciones del negocio
- Software, Hardware, Local, Global, On-Site, Remoto
- Account Delivery Management, Client Management, ITSM Delivery
- Integración de hardware multimarca, licencias de software
- Servers, Desktops, Dispositivos Móviles, otros.

Servicio con costo por usuario u otra medida de gestión.

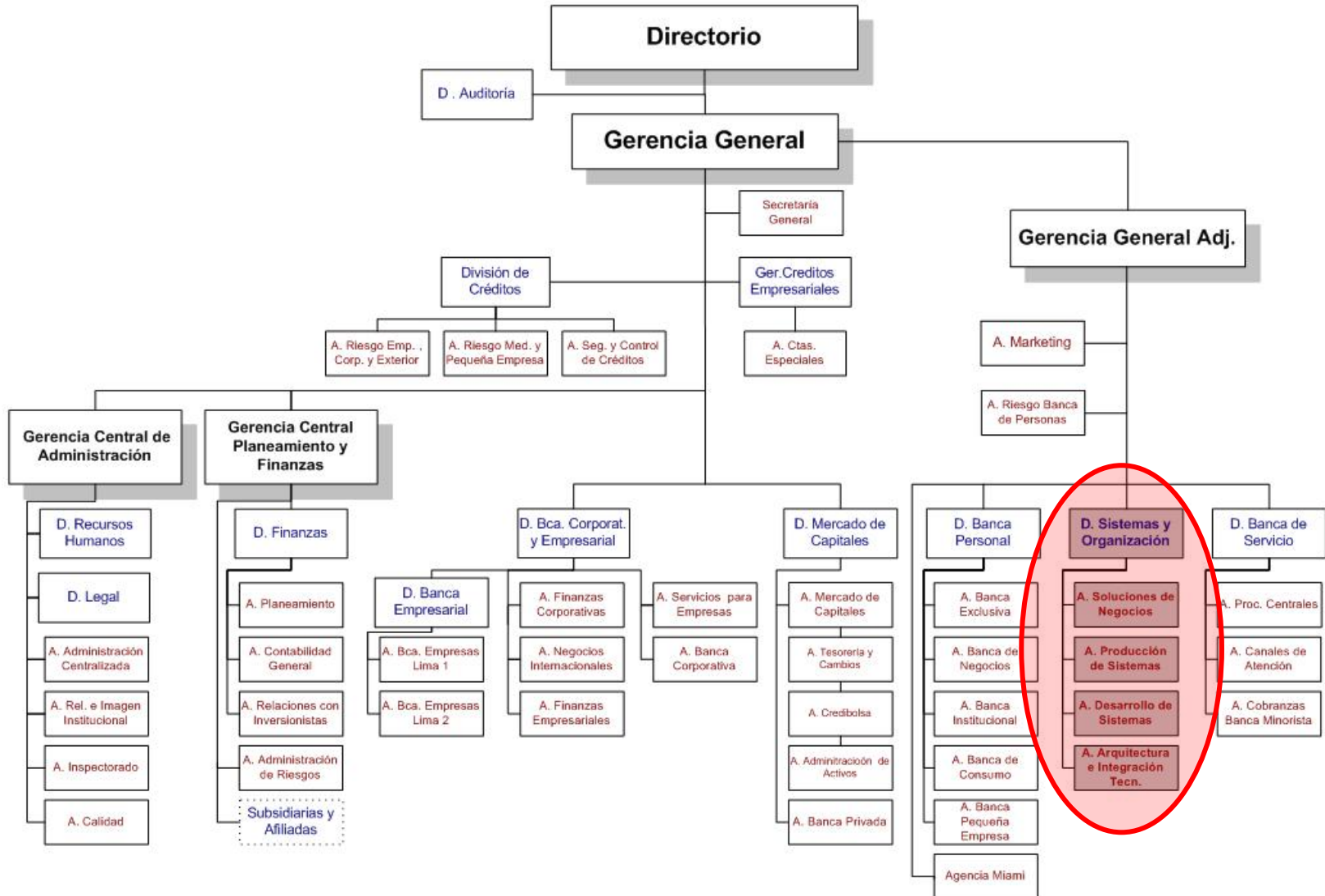


***División de Sistemas y Organización***

- **Ahorros en 4 años por US\$.204,000.00 (VAN)**
- **Estandarización de las configuraciones a cinco perfiles**
- **Distribución y asignación de Gastos por Centro de Costos**
- **Desacoplamiento de la depreciación contable respecto a la obsolescencia real**
- **Renovación Tecnológica de Equipos – plataforma homogénea**
- **Inventario de SW y HW en línea**
- **Sistemas de detección de intervenciones no autorizadas**
- **Estabilidad operacional de acuerdo a SLA's**

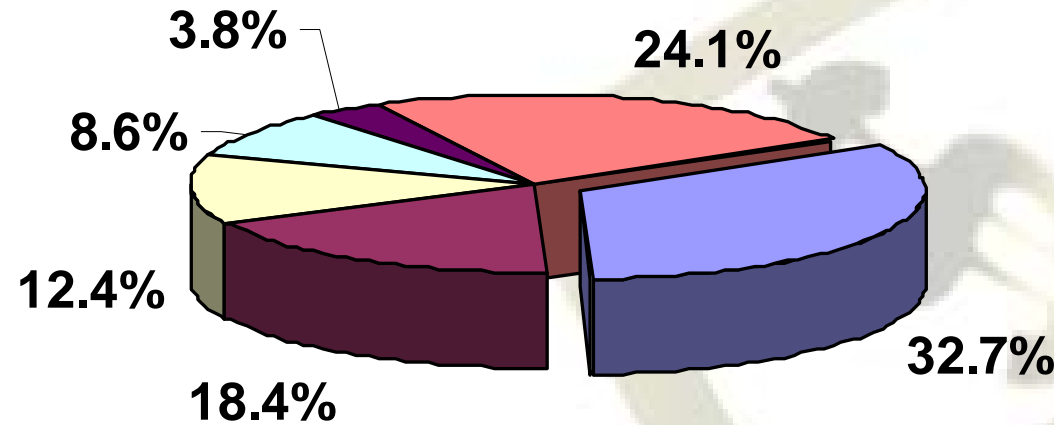






## PARTICIPACIÓN DE MERCADO

### COLOCACIONES



### DEPÓSITOS

