

Gato de Botas

INSTRUÇÕES DE MONTAGEM

Tiempo: 15 minutos

Nível: Fácil



PRIMEIROS PASSOS

Material:

- Tesoura ou estilete
- Um limpador de cachimbo
- Fita adesiva
- Espátula
- Régua de metal
- Placa de corte (opcional)

1 Marque todas as peças: Usando uma régua como guia, passe a parte de trás da lâmina da espátula por todas as linhas pontilhadas, pressionando firmemente.



2 Usando uma tesoura ou estilete e a placa de corte, recorte as peças seguindo as linhas sólidas.

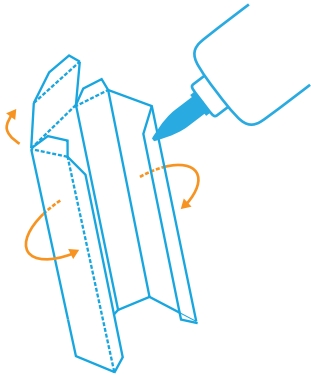


3 Com um estilete, cuidadosamente faça furos nos pontinhos pretos de todas as peças. (Você vai passar o limpador de cachimbo por esses buracos, depois.)

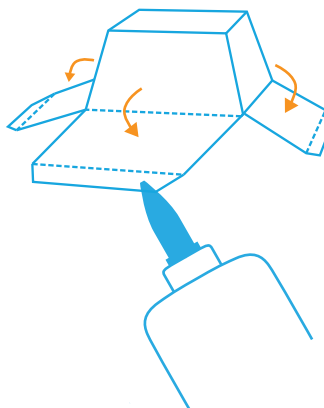


MONTE SUA PERSONAGEM

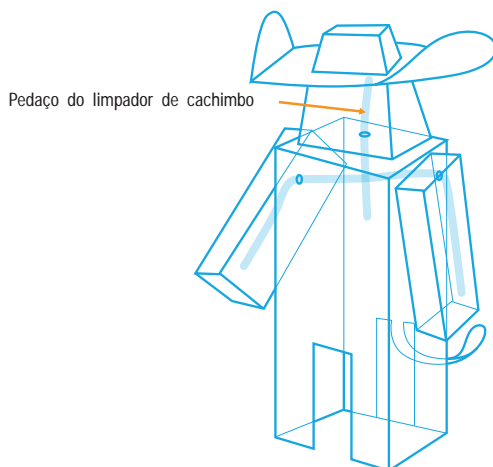
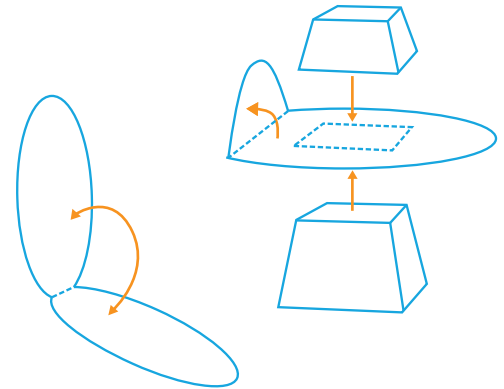
4 Dobre todas as abas do corpo para dentro e cole no lugar.



5 Dobre todas as abas da cabeça e da parte de cima do chapéu para dentro e cole no lugar.



6 Cole os dois lados da aba do chapéu. Depois, cole a parte de cima do chapéu na aba, onde indicado. Dobre a aba do chapéu onde marcado. Cole o chapéu na cabeça.

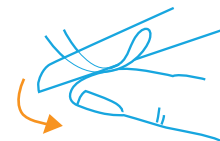


Instruções de montagem

1. Corte um pedaço de 5 cm do limpador de cachimbo.
2. Insira o pedaço no corpo e encaixe a cabeça na parte de cima.

Dica

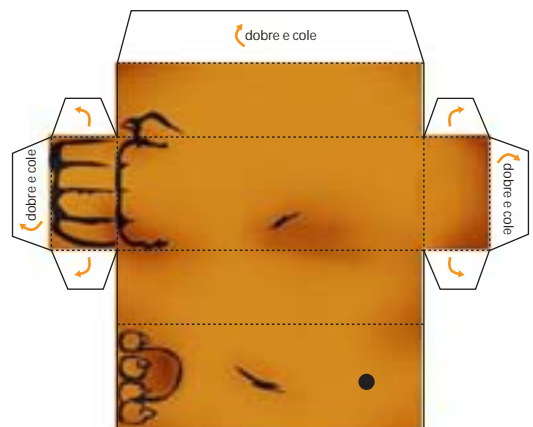
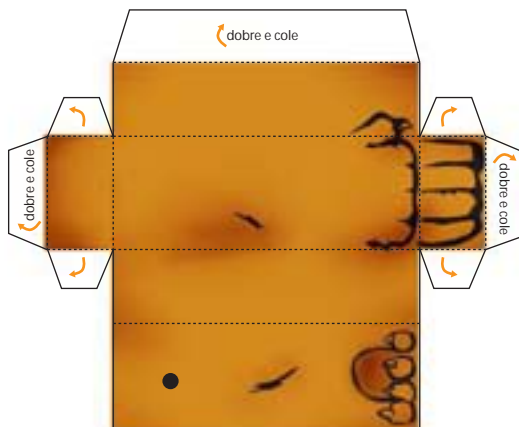
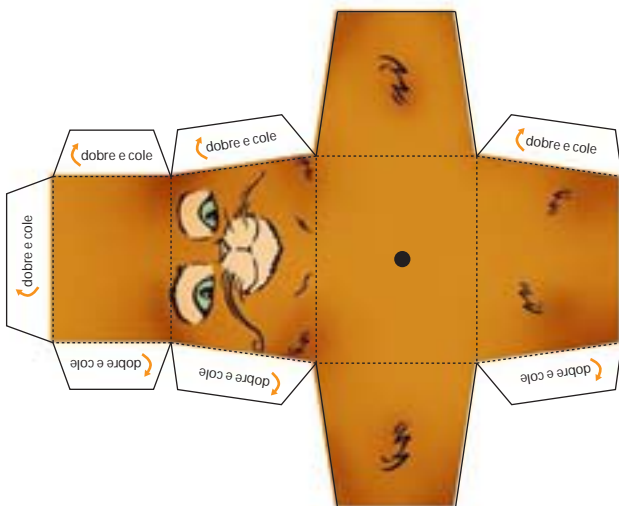
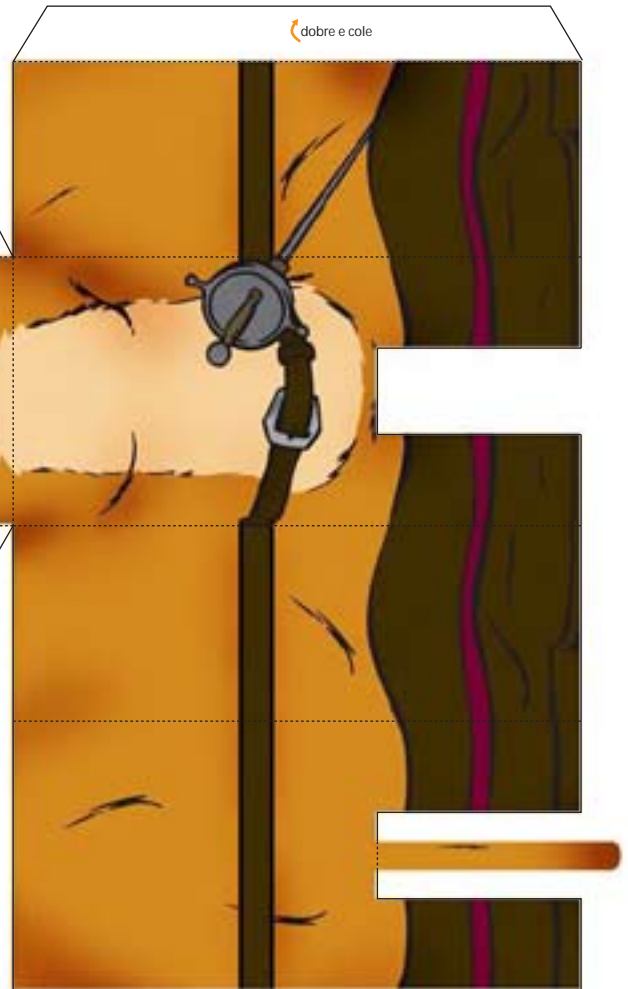
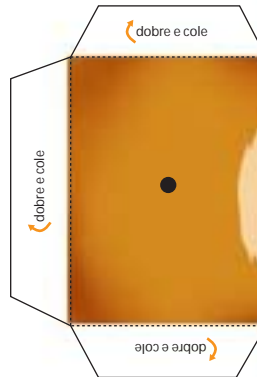
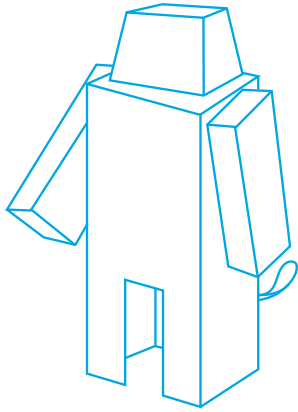
Curve a cauda usando a lâmina da tesoura e seus dedos.



CORPO, CABEÇA E BRAÇOS

Corte na linha sólida _____

Marque e dobre na
linha pontilhada - - - - -



CHAPÉU

Corte na linha sólida 

Marque e dobre na
linha pontilhada 