

# Gato con Botas

## INSTRUCCIONES DE ARMADO

Tiempo: Aproximadamente 15 minutos

Nivel: Medio



### PREPARACIÓN

#### Materiales:

- Tijera o cuchilla X-ACTO
- Dos o más limpiapipas
- Regla con filo de metal
- Cuchillo para untar
- Base de apoyo para cortar (opcional)

**1** Marca todas las piezas: Usando una regla como guía, desliza la parte de atrás del cuchillo de untar por las líneas de puntos.



**2** Recorta las máscaras por el borde con una tijera o una cuchilla X-ACTO (si lo prefieres, puedes utilizar una base de apoyo para cortar).

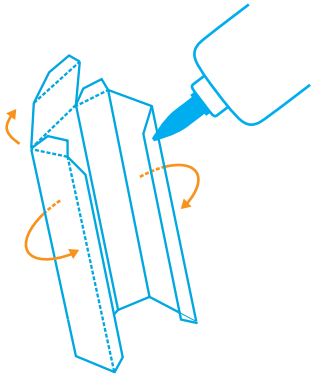


**3** Con una cuchilla X-ACTO perfora con cuidado sobre los círculos negros que están en las figuras. Recuerda que más tarde deberás pasar el limpiapipas por estos agujeros.

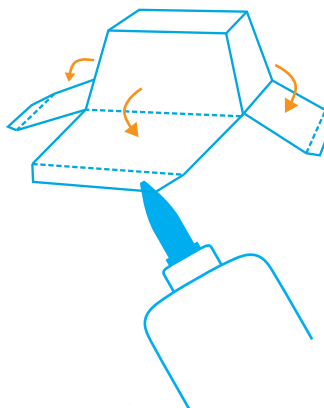


### CÓMO ARMAR TU PERSONAJE

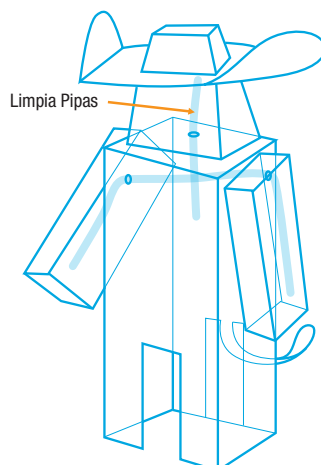
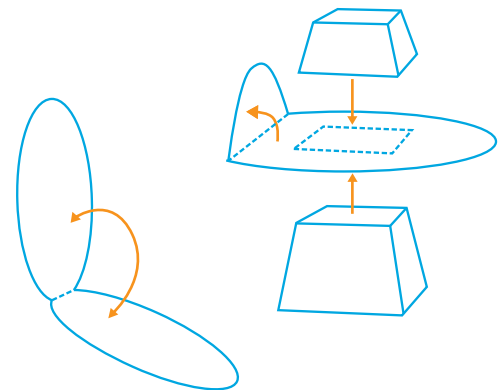
**4** Dobra hacia adentro todas las lengüetas del torso y pégalas.



**5** Dobra hacia adentro todas las lengüetas de la cabeza y del sombrero y pégalas.



**6** Pega los dos lados del sombrero entre sí. Luego, pega la parte superior del sombrero en las zonas que se indican. Dobra los bordes del sombrero por las líneas de puntos. Pega el sombrero a la cabeza.

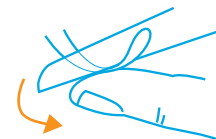


#### Guía para el montaje

1. Recorta el limpiapipas en tres segmentos de dos pulgadas cada uno.
2. Coloca un segmento en la parte superior del torso y enhebra la cabeza en el extremo superior.
3. Coloca un segmento en cada lado torso y, luego, enhebra los brazos en cada uno de los extremos de los limpiapipas.

#### Sugerencia

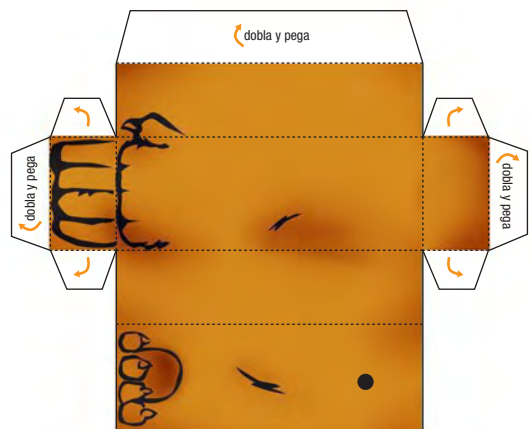
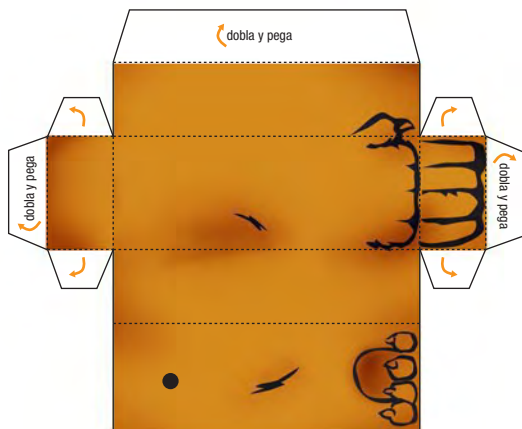
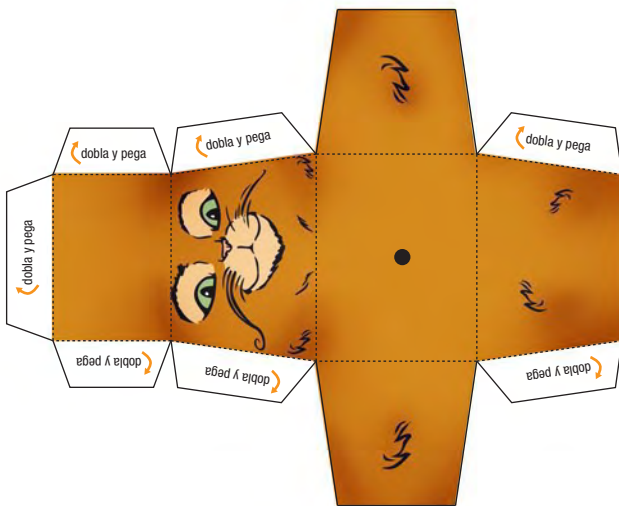
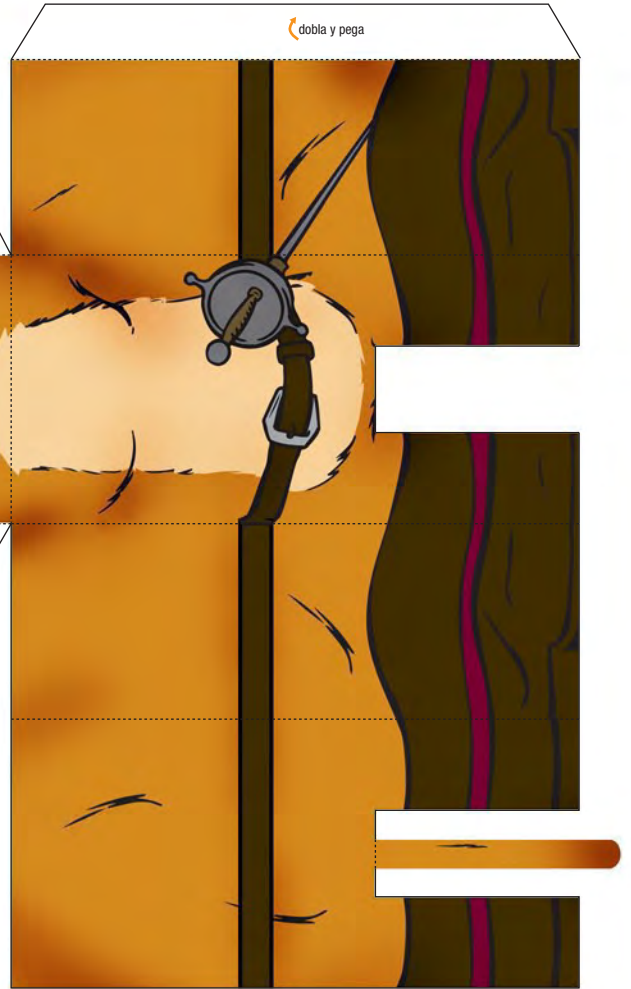
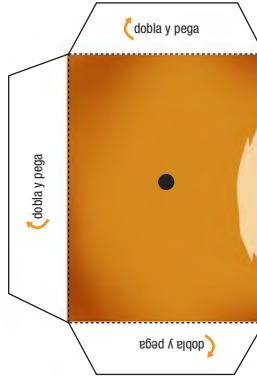
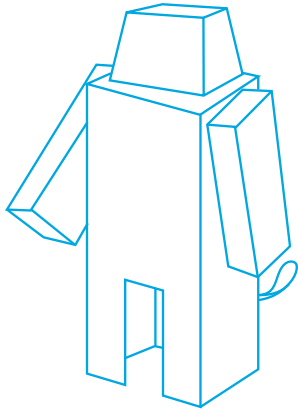
Enrula la cola pasándola entre el filo de la tijera y tus dedos.



# CUERPO, CABEZA Y BRAZOS

Corta por la línea continua \_\_\_\_\_

Marca y dobla por la línea de puntos - - - - -



# SOMBRERO

Corta por la línea continua 

Marca y dobla por la línea de puntos 

